

議案第131号

市道路線の認定について

上記の議案を次のとおり提出する。

令和元年12月3日

つくば市長 五十嵐立青

道路法（昭和27年法律第180号）第8条第1項の規定に基づき、市道の路線を次のとおり認定する。

路線名	起 点	重要な経過地
	終 点	
5-6143 号線	つくば市手代木 358 番 2 地先から	
	つくば市手代木 1631 番 1 地先まで	
5-6144 号線	つくば市手代木 357 番 1 地先から	
	つくば市手代木 1598 番地先まで	
5-6145 号線	つくば市西大沼 326 番 1 地先から	
	つくば市西大沼 153 番地先まで	
5-6146 号線	つくば市中内 191 番 1 地先から	
	つくば市中内 437 番 1 地先まで	
5-6147 号線	つくば市中内 168 番 1 地先から	
	つくば市中内 168 番 5 地先まで	

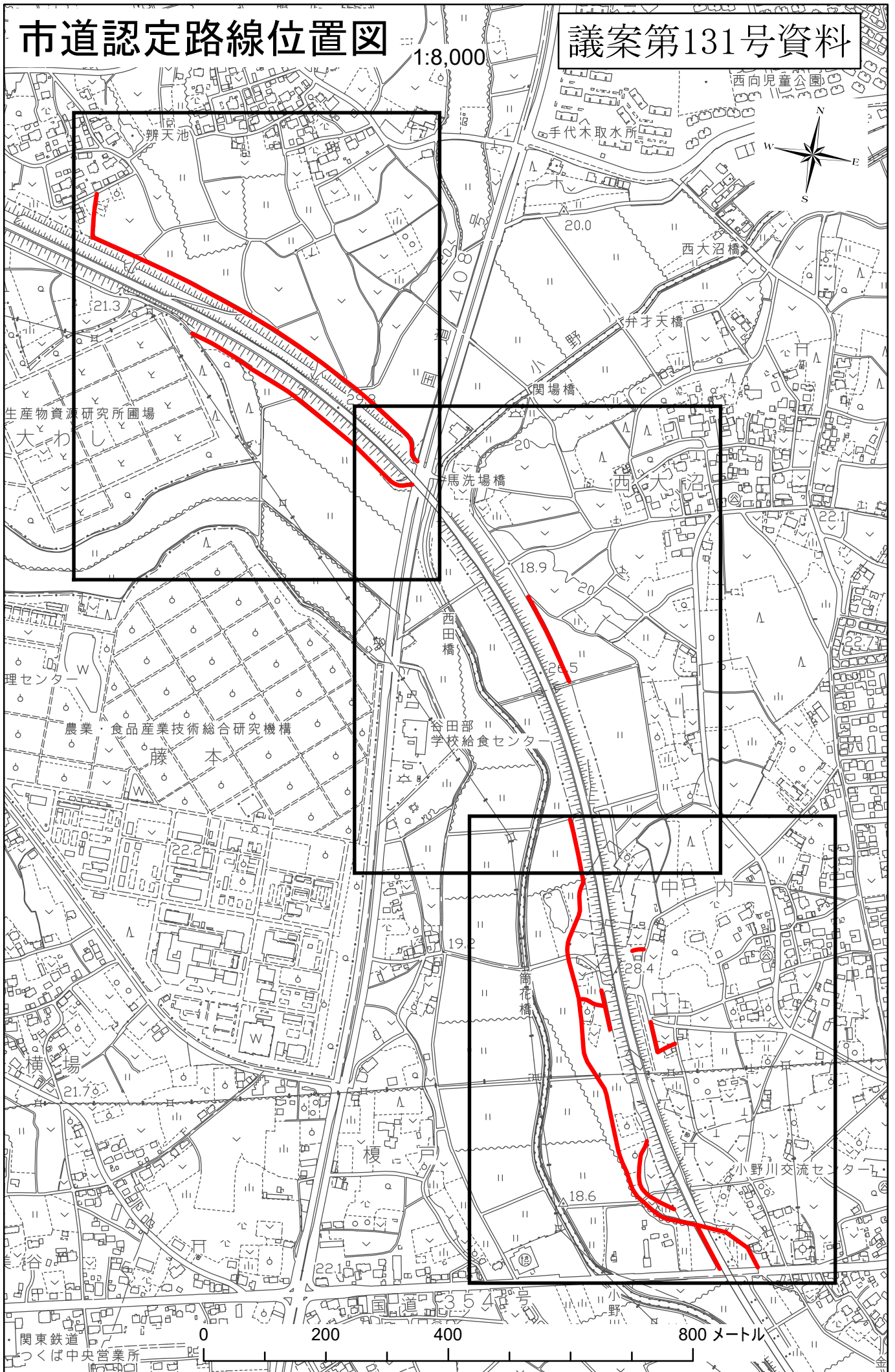
路線名	起 点	重要な経過地
	終 点	
5-6148 号線	つくば市中内 178 番 1 地先から	
	つくば市中内 172 番地先まで	
5-6149 号線	つくば市中内 100 番地先から	
	つくば市中内 176 番 1 地先まで	
5-6150 号線	つくば市中内 63 番 1 地先から	
	つくば市中内 25 番 3 地先まで	
5-6151 号線	つくば市中内 127 番 1 地先から	
	つくば市中内 139 番地先まで	
5-6152 号線	つくば市中内 131 番 2 地先から	
	つくば市中内 568 番 2 地先まで	
5-6153 号線	つくば市中内 59 番 2 地先から	
	つくば市中内 59 番 6 地先まで	
5-6154 号線	つくば市館野 419 番 10 地先から	
	つくば市館野 381 番 5 地先まで	
5-6155 号線	つくば市館野 663 番 1 地先から	
	つくば市館野 661 番地先まで	
5-6156 号線	つくば市南中妻 21 番 1 地先から	
	つくば市南中妻 21 番 2 地先まで	
5-6157 号線	つくば市南中妻 27 番地先から	
	つくば市南中妻 26 番 4 地先まで	

路線名	起 点	重要な経過地
	終 点	
5-6158 号線	つくば市南中妻 112 番 1 地先から	
	つくば市南中妻 119 番 4 地先まで	
5-6159 号線	つくば市南中妻 121 番地先から	
	つくば市南中妻 116 番 3 地先まで	

市道認定路線位置図

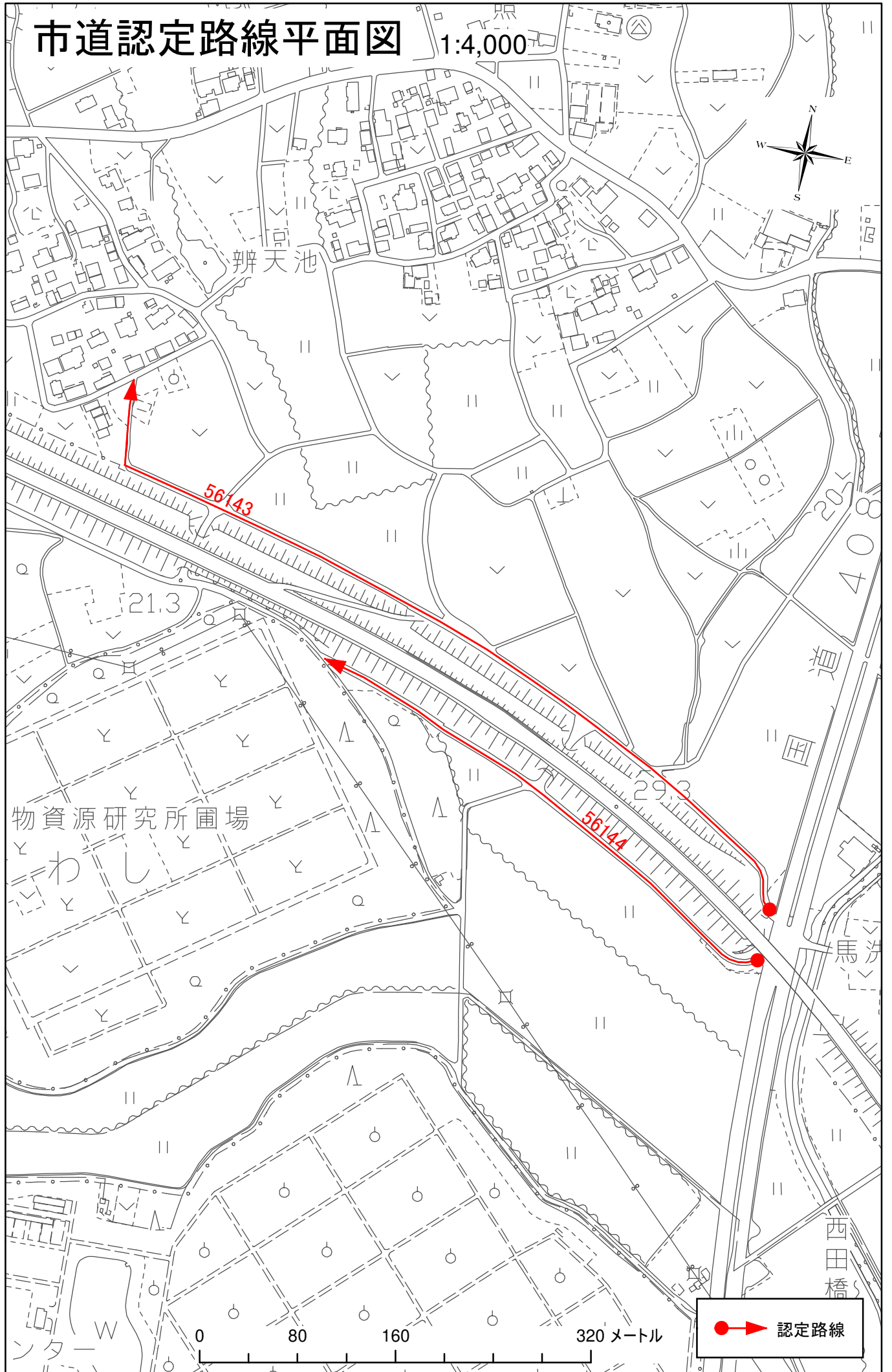
1:8,000

議案第131号資料



市道認定路線平面図

1:4,000



辨天池

56143

21.3

物資源研究所圃場

わし

56144

29.3

馬

西田橋

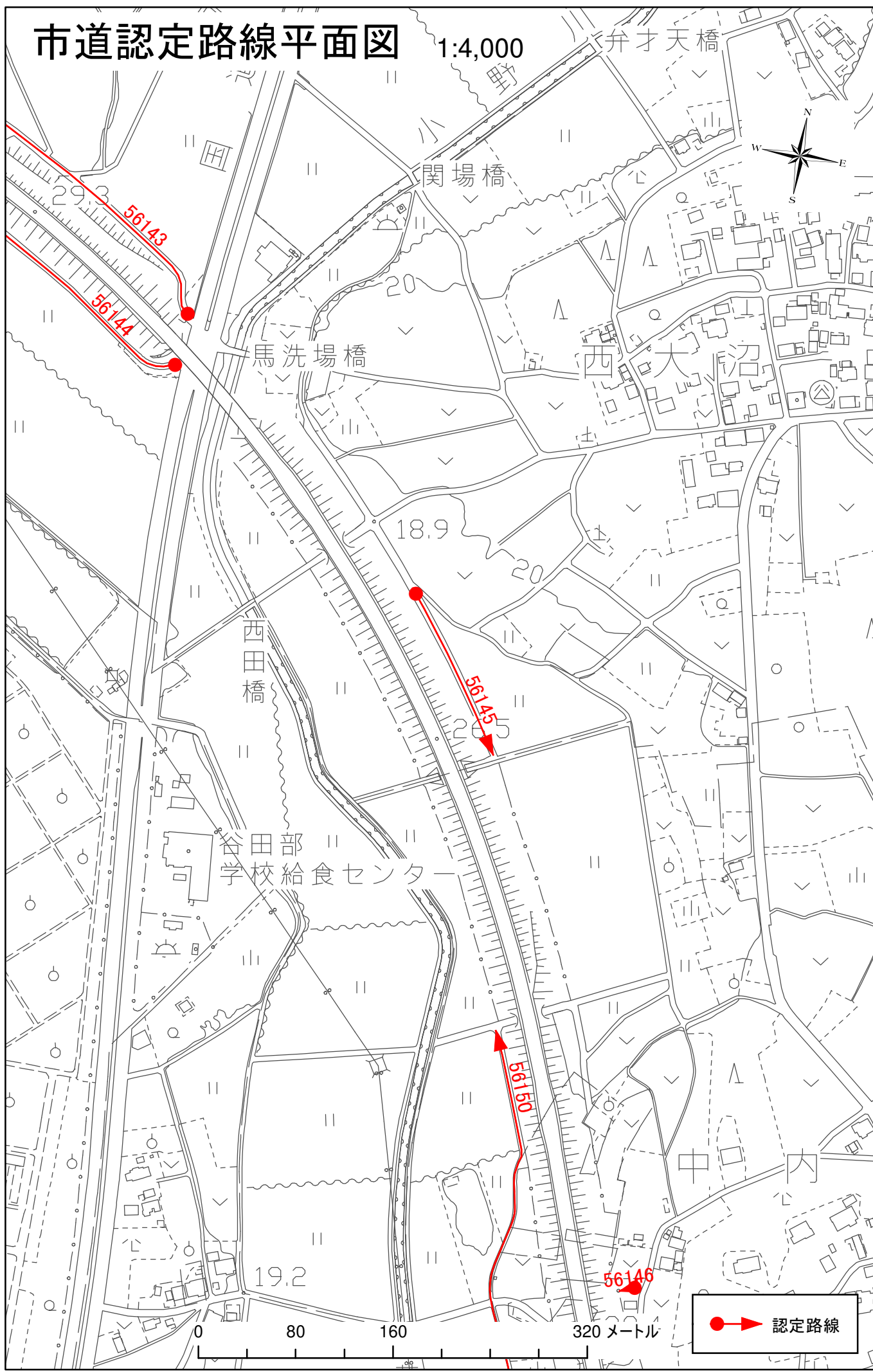
0 80 160 320 メートル

●➡ 認定路線

市道認定路線平面図

1:4,000

弁才天橋



関場橋

馬洗場橋

西田橋

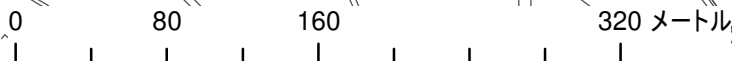
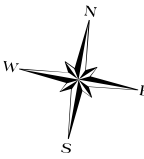
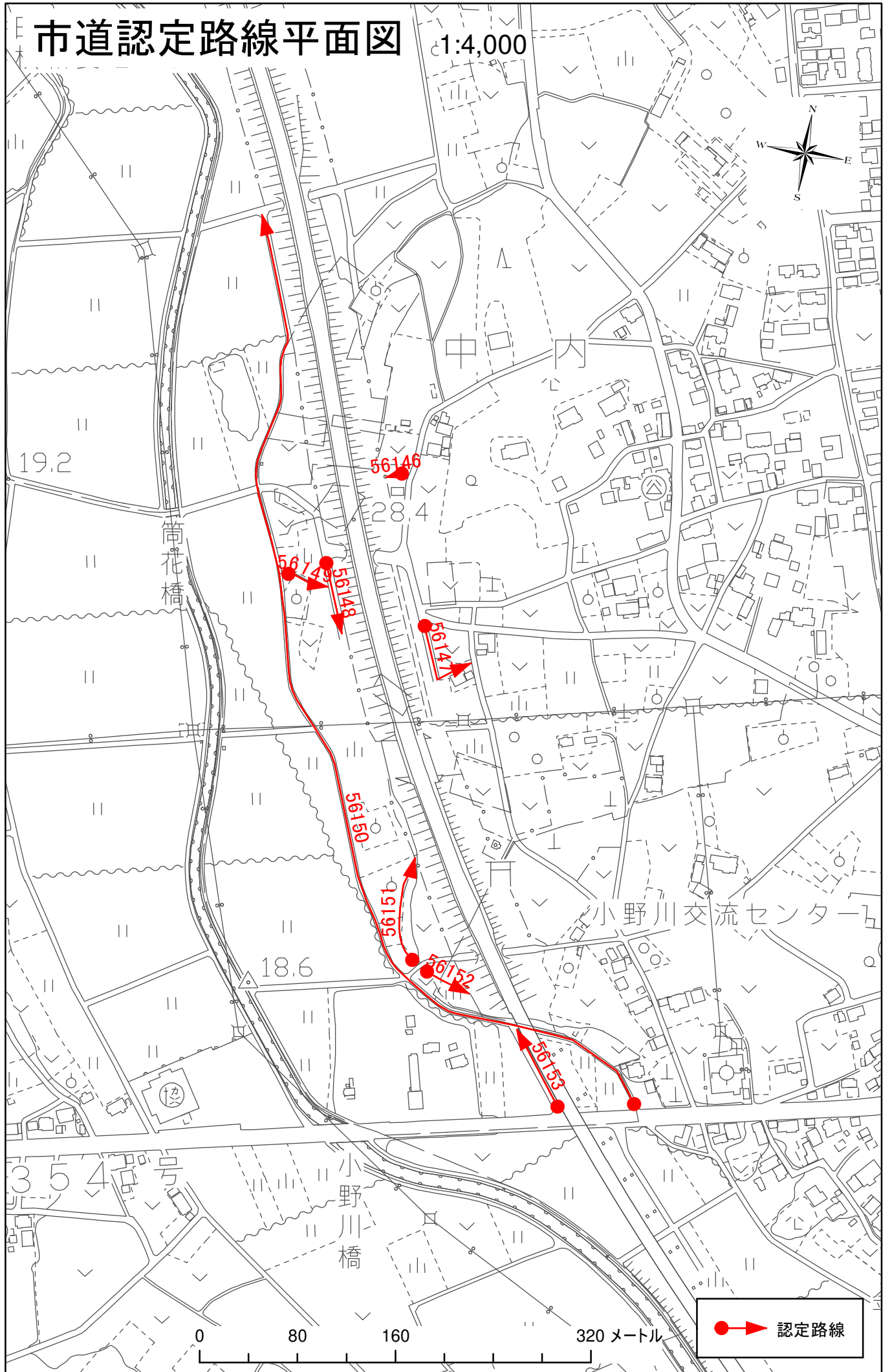
谷田部
学校給食センター

●➡ 認定路線

0 80 160 320 メートル

市道認定路線平面図

1:4,000

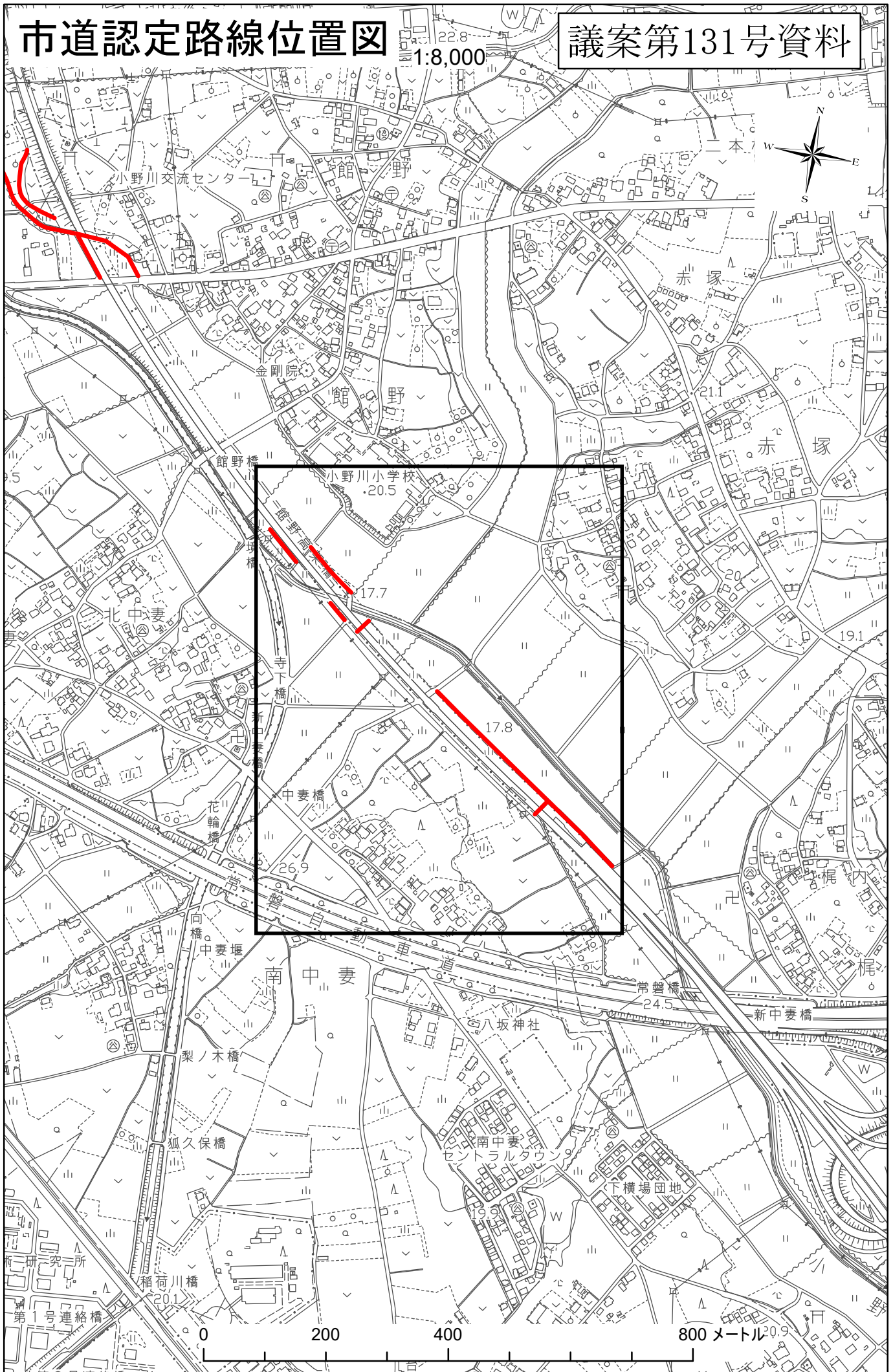


●➡ 認定路線

市道認定路線位置図

1:8,000

議案第131号資料



市道認定路線平面図 1:4,000

