

議案第38号

市道路線の廃止について

上記の議案を次のとおり提出する。

令和3年2月15日

つくば市長 五十嵐立青

道路法（昭和27年法律第180号）第10条第1項及び第3項の規定に基づき、市道の路線を次のとおり廃止する。

路線名	起 点	重要な経過地
	終 点	
1-3011 号線	つくば市田中 2389 番地先から	
	つくば市田中 2389 番地先まで	
1-3012 号線	つくば市田中 2398 番地先(仮)から	
	つくば市田中 2398 番地先(仮)まで	
1-3013 号線	つくば市田中 2400 番 1 地先から	
	つくば市田中 2400 番 1 地先まで	
1-3015 号線	つくば市田中 2409 番 1 地先から	
	つくば市田中 2409 番 1 地先まで	
1-3017 号線	つくば市田中 2426 番 1 地先から	
	つくば市田中 2426 番 1 地先まで	

路線名	起 点	重要な経過地
	終 点	
1-3018 号線	つくば市泉 2852 番 3 地先から	
	つくば市泉 2852 番 3 地先まで	
1-3019 号線	つくば市泉 2814 番地先から	
	つくば市泉 2814 番地先まで	
1-3020 号線	つくば市泉 2760 番 1 地先から	
	つくば市泉 2760 番 1 地先まで	
1-3021 号線	つくば市泉 2898 番 3 地先から	
	つくば市泉 2898 番 3 地先まで	
1-3022 号線	つくば市泉 2760 番 1 地先から	
	つくば市泉 2760 番 1 地先まで	
1-3038 号線	つくば市泉 2797 番地先から	
	つくば市泉 2797 番地先まで	
1-3039 号線	つくば市泉 2708 番 1 地先から	
	つくば市泉 2708 番 1 地先まで	
1-3040 号線	つくば市泉 2705 番地先から	
	つくば市泉 2705 番地先まで	
1-3041 号線	つくば市泉 2664 番地先から	
	つくば市泉 2664 番地先まで	
1-3042 号線	つくば市泉 2666 番地先から	
	つくば市泉 2666 番地先まで	

路線名	起 点	重要な経過地
	終 点	
1-3063 号線	つくば市泉 2651 番地先から	
	つくば市泉 2651 番地先まで	
1-3082 号線	つくば市泉 2259 番 2 地先から	
	つくば市泉 2259 番 2 地先まで	
1-3083 号線	つくば市泉 2255 番地先から	
	つくば市泉 2255 番地先まで	
1-3289 号線	つくば市君島 1392 番地先から	
	つくば市君島 1392 番地先まで	
1-3290 号線	つくば市君島 1391 番 1 地先から	
	つくば市君島 1391 番 1 地先まで	
1-3304 号線	つくば市泉 1766 番 2 地先から	
	つくば市泉 1766 番 2 地先まで	
1-3311 号線	つくば市泉 1914 番 1 地先から	
	つくば市泉 1914 番 1 地先まで	
1-3368 号線	つくば市山木 634 番 1 地先から	
	つくば市山木 634 番 1 地先まで	
1-3369 号線	つくば市山木 639 番 1 地先から	
	つくば市山木 639 番 1 地先まで	
1-3387 号線	つくば市君島 1209 番地先から	
	つくば市君島 1209 番地先まで	

路線名	起 点	重要な経過地
	終 点	
1-3389 号線	つくば市君島 957 番 1 地先から	
	つくば市君島 957 番 1 地先まで	
1-3430 号線	つくば市北太田 956 番 2 地先から	
	つくば市北太田 956 番 2 地先まで	
1-3443 号線	つくば市北太田 137 番 1 地先から	
	つくば市北太田 137 番 1 地先まで	
1-3450 号線	つくば市北太田 16 番 2 地先から	
	つくば市北太田 16 番 2 地先まで	
1-3457 号線	つくば市小田 1660 番 1 地先から	
	つくば市小田 1660 番 1 地先まで	
1-3458 号線	つくば市小田 1657 番地先から	
	つくば市小田 1657 番地先まで	
1-3565 号線	つくば市小田 1633 番 1 地先から	
	つくば市小田 1633 番 1 地先まで	
1-3586 号線	つくば市大形 142 番地先から	
	つくば市大形 142 番地先まで	
1-3587 号線	つくば市大形 208 番地先から	
	つくば市大形 208 番地先まで	
1-3588 号線	つくば市大形 213 番 1 地先から	
	つくば市大形 213 番 1 地先まで	

路線名	起 点	重要な経過地
	終 点	
1-3609 号線	つくば市君島 983 番 1 地先から	
	つくば市君島 983 番 1 地先まで	
1-3610 号線	つくば市泉 2149 番地先から	
	つくば市泉 2149 番地先まで	
1-5018 号線	つくば市上大島 1516 番 3 地先から	
	つくば市上大島 1516 番 3 地先まで	
1-5025 号線	つくば市上大島 1233 番地先から	
	つくば市上大島 1233 番地先まで	
1-5031 号線	つくば市上大島 1302 番地先から	
	つくば市上大島 1302 番地先まで	
1-5032 号線	つくば市上大島 1516 番 3 地先から	
	つくば市上大島 1516 番 3 地先まで	
1-5033 号線	つくば市上大島 1518 番地先から	
	つくば市上大島 1518 番地先まで	
1-5052 号線	つくば市上大島 1515 番 1 地先から	
	つくば市上大島 1515 番 1 地先まで	
1-5053 号線	つくば市上大島 1516 番 1 地先から	
	つくば市上大島 1516 番 1 地先まで	
1-5054 号線	つくば市上大島 1468 番 10 地先から	
	つくば市上大島 1468 番 10 地先まで	

路線名	起 点	重要な経過地
	終 点	
1-5057 号線	つくば市上大島 1460 番地先から	
	つくば市上大島 1460 番地先まで	
1-5058 号線	つくば市国松 2687 番地先から	
	つくば市国松 2687 番地先まで	
1-5059 号線	つくば市国松 2693 番 1 地先から	
	つくば市国松 2693 番 1 地先まで	
1-5071 号線	つくば市上菅間 2637 番地先から	
	つくば市上菅間 2637 番地先まで	
1-5102 号線	つくば市国松 2652 番 2 地先から	
	つくば市国松 2652 番 2 地先まで	
1-5103 号線	つくば市上菅間 2659 番地先から	
	つくば市上菅間 2659 番地先まで	
1-5104 号線	つくば市国松 2639 番地先から	
	つくば市国松 2639 番地先まで	
1-5105 号線	つくば市国松 2384 番 1 地先から	
	つくば市国松 2384 番 1 地先まで	
1-5106 号線	つくば市上菅間 2663 番 4 地先から	
	つくば市上菅間 2663 番 4 地先まで	
1-5114 号線	つくば市上菅間 2722 番地先から	
	つくば市上菅間 2722 番地先まで	

路線名	起 点	重要な経過地
	終 点	
1-5115 号線	つくば市上菅間 2741 番地先から	
	つくば市上菅間 2741 番地先まで	
1-5116 号線	つくば市上菅間 2793 番地先から	
	つくば市上菅間 2793 番地先まで	
1-5117 号線	つくば市上菅間 2695 番 1 地先から	
	つくば市上菅間 2695 番 1 地先まで	
1-5118 号線	つくば市国松 262 番 1 地先から	
	つくば市国松 262 番 1 地先まで	
1-5119 号線	つくば市上菅間 2797 番 1 地先から	
	つくば市上菅間 2797 番 1 地先まで	
1-5120 号線	つくば市国松 252 番地先から	
	つくば市国松 252 番地先まで	
1-5121 号線	つくば市国松 13 番 2 地先から	
	つくば市国松 13 番 2 地先まで	
1-5122 号線	つくば市国松 247 番 1 地先から	
	つくば市国松 247 番 1 地先まで	
1-5123 号線	つくば市国松 244 番地先から	
	つくば市国松 244 番地先まで	
1-5124 号線	つくば市国松 245 番地先から	
	つくば市国松 245 番地先まで	

路線名	起 点	重要な経過地
	終 点	
1-5125 号線	つくば市国松 13 番 2 地先から	
	つくば市国松 13 番 2 地先まで	
1-5130 号線	つくば市沼田 437 番地先から	
	つくば市沼田 437 番地先まで	
1-5131 号線	つくば市国松 183 番 2 地先から	
	つくば市国松 183 番 2 地先まで	
1-5132 号線	つくば市沼田 463 番地先から	
	つくば市沼田 463 番地先まで	
1-5145 号線	つくば市沼田 482 番地先から	
	つくば市沼田 482 番地先まで	
1-5146 号線	つくば市沼田 478 番地先から	
	つくば市沼田 478 番地先まで	
1-5162 号線	つくば市上菅間 2755 番 1 地先(仮)から	
	つくば市上菅間 2755 番 1 地先(仮)まで	
1-5163 号線	つくば市沼田 463 番 1 地先から	
	つくば市沼田 463 番 1 地先まで	
1-5164 号線	つくば市沼田 580 番 2 地先から	
	つくば市沼田 580 番 2 地先まで	
1-5171 号線	つくば市沼田 513 番地先から	
	つくば市沼田 513 番地先まで	

路線名	起 点	重要な経過地
	終 点	
1-5172 号線	つくば市中菅間 1953 番地先から	
	つくば市中菅間 1953 番地先まで	
1-5201 号線	つくば市中菅間 1936 番地先から	
	つくば市中菅間 1936 番地先まで	
1-5202 号線	つくば市中菅間 1934 番 2 地先から	
	つくば市中菅間 1934 番 2 地先まで	
1-5203 号線	つくば市中菅間 1891 番地先から	
	つくば市中菅間 1891 番地先まで	
1-5204 号線	つくば市中菅間 1881 番 2 地先から	
	つくば市中菅間 1881 番 2 地先まで	
1-5205 号線	つくば市中菅間 1842 番地先から	
	つくば市中菅間 1842 番地先まで	
1-5214 号線	つくば市中菅間 1816 番 1 地先(仮)から	
	つくば市中菅間 1816 番 1 地先(仮)まで	
1-5215 号線	つくば市中菅間 1825 番地先から	
	つくば市中菅間 1825 番地先まで	
1-5216 号線	つくば市大貫 7 番地先から	
	つくば市大貫 7 番地先まで	
1-5217 号線	つくば市大貫 8 番地先から	
	つくば市大貫 8 番地先まで	

路線名	起 点	重要な経過地
	終 点	
1-5218 号線	つくば市大貫 13 番地先から	
	つくば市大貫 13 番地先まで	
1-5219 号線	つくば市大貫 16 番 1 地先から	
	つくば市大貫 16 番 1 地先まで	
1-5220 号線	つくば市大貫 6 番地先から	
	つくば市大貫 6 番地先まで	
1-5235 号線	つくば市大貫 37 番 1 地先から	
	つくば市大貫 37 番 1 地先まで	
1-5236 号線	つくば市大貫 33 番 1 地先から	
	つくば市大貫 33 番 1 地先まで	
1-5239 号線	つくば市中菅間 1554 番 3 地先から	
	つくば市中菅間 1554 番 3 地先まで	
1-5240 号線	つくば市中菅間 1552 番地先から	
	つくば市中菅間 1552 番地先まで	
1-5447 号線	つくば市池田 1018 番地先から	
	つくば市池田 1018 番地先まで	
1-5448 号線	つくば市大貫 96 番地先から	
	つくば市大貫 96 番地先まで	
1-5449 号線	つくば市大貫 92 番地先から	
	つくば市大貫 92 番地先まで	

路線名	起 点	重要な経過地
	終 点	
1-5450 号線	つくば市大貫 86 番地先から	
	つくば市大貫 86 番地先まで	
1-5457 号線	つくば市杉木 5649 番地先から	
	つくば市杉木 5649 番地先まで	
1-5459 号線	つくば市池田 1134 番地先から	
	つくば市池田 1134 番地先まで	
1-5460 号線	つくば市池田 1094 番地先から	
	つくば市池田 1094 番地先まで	
1-5461 号線	つくば市池田 1074 番地先から	
	つくば市池田 1074 番地先まで	
1-5462 号線	つくば市池田 1019 番 1 地先から	
	つくば市池田 1019 番 1 地先まで	
1-5511 号線	つくば市泉 2883 番地先から	
	つくば市泉 2883 番地先まで	
1-5512 号線	つくば市泉 2891 番地先から	
	つくば市泉 2891 番地先まで	
1-5513 号線	つくば市泉 2962 番地先から	
	つくば市泉 2962 番地先まで	
1-5514 号線	つくば市泉 2950 番 1 地先から	
	つくば市泉 2950 番 1 地先まで	

路線名	起 点	重要な経過地
	終 点	
1-5515 号線	つくば市泉 2872 番地先から	
	つくば市泉 2872 番地先まで	
1-5516 号線	つくば市田中 2558 番地先から	
	つくば市田中 2558 番地先まで	
1-5517 号線	つくば市田中 2495 番地先から	
	つくば市田中 2495 番地先まで	
1-5518 号線	つくば市田中 2480 番地先から	
	つくば市田中 2480 番地先まで	
1-5519 号線	つくば市田中 2481 番地先から	
	つくば市田中 2481 番地先まで	
1-5520 号線	つくば市田中 2438 番 1 地先から	
	つくば市田中 2438 番 1 地先まで	
1-5521 号線	つくば市泉 2857 番地先から	
	つくば市泉 2857 番地先まで	
1-5522 号線	つくば市田中 2428 番 4 地先から	
	つくば市田中 2428 番 4 地先まで	
1-5528 号線	つくば市杉木 388 番 2 地先から	
	つくば市杉木 388 番 2 地先まで	
1-5531 号線	つくば市田中 1687 番 1 地先から	
	つくば市田中 1687 番 1 地先まで	

路線名	起 点	重要な経過地
	終 点	
2-1285 号線	つくば市大曾根 1426 番 1 地先から	
	つくば市大曾根 1426 番 1 地先まで	
2-1286 号線	つくば市大曾根 1425 番 1 地先から	
	つくば市大曾根 1425 番 1 地先まで	
2-1287 号線	つくば市大曾根 1426 番 7 地先から	
	つくば市大曾根 1426 番 7 地先まで	
2-1288 号線	つくば市大曾根 1427 番 1 地先から	
	つくば市大曾根 1427 番 1 地先まで	
2-2385 号線	つくば市若森 490 番 8 地先から	
	つくば市若森 490 番 8 地先まで	
2-2524 号線	つくば市若森 848 番 2 地先から	
	つくば市若森 848 番 2 地先まで	
2-2661 号線	つくば市若森 930 番地先から	
	つくば市若森 930 番地先まで	
2-2662 号線	つくば市若森 930 番地先から	
	つくば市若森 930 番地先まで	
3-2324 号線	つくば市木俣 298 番 1 地先から	
	つくば市木俣 298 番 1 地先まで	
4-1011 号線	つくば市栗原 90 番 1 地先から	
	つくば市栗原 90 番 1 地先まで	

路線名	起 点	重要な経過地
	終 点	
4-1012 号線	つくば市栗原 215 番 1 地先から	
	つくば市栗原 215 番 1 地先まで	
4-1015 号線	つくば市栗原 200 番 1 地先から	
	つくば市栗原 200 番 1 地先まで	
4-1162 号線	つくば市栗原 298 番 1 地先から	
	つくば市栗原 298 番 1 地先まで	
4-1163 号線	つくば市栗原 323 番地先から	
	つくば市栗原 323 番地先まで	
4-1164 号線	つくば市栗原 325 番 2 地先から	
	つくば市栗原 325 番 2 地先まで	
4-1165 号線	つくば市栗原 411 番 1 地先から	
	つくば市栗原 411 番 1 地先まで	
4-1166 号線	つくば市栗原 417 番地先から	
	つくば市栗原 417 番地先まで	
4-1169 号線	つくば市栗原 477 番 1 地先から	
	つくば市栗原 477 番 1 地先まで	
4-1170 号線	つくば市栗原 4570 番地先から	
	つくば市栗原 4570 番地先まで	
4-1171 号線	つくば市栗原 4532 番 1 地先から	
	つくば市栗原 4532 番 1 地先まで	

路線名	起 点	重要な経過地
	終 点	
4-1172 号線	つくば市栗原 4530 番地先から	
	つくば市栗原 4530 番地先まで	
4-1173 号線	つくば市栗原 4549 番地先から	
	つくば市栗原 4549 番地先まで	
4-1215 号線	つくば市上野 1100 番 1 地先から	
	つくば市上野 1100 番 1 地先まで	
4-1216 号線	つくば市上野 1326 番地先から	
	つくば市上野 1326 番地先まで	
4-1217 号線	つくば市上野 1110 番 1 地先から	
	つくば市上野 1110 番 1 地先まで	
4-1218 号線	つくば市上野 1111 番 1 地先から	
	つくば市上野 1111 番 1 地先まで	
4-1219 号線	つくば市上野 1155 番 4 地先から	
	つくば市上野 1155 番 4 地先まで	
4-1220 号線	つくば市上野 1159 番 1 地先から	
	つくば市上野 1159 番 1 地先まで	
4-1257 号線	つくば市上野 1178 番 1 地先から	
	つくば市上野 1178 番 1 地先まで	
4-1261 号線	つくば市上境 1120 番地先から	
	つくば市上境 1120 番地先まで	

路線名	起 点	重要な経過地
	終 点	
4-1262 号線	つくば市中根 1174 番 1 地先から	
	つくば市中根 1174 番 1 地先まで	
4-1263 号線	つくば市中根 1323 番 1 地先から	
	つくば市中根 1323 番 1 地先まで	
4-1264 号線	つくば市中根 1323 番 1 地先から	
	つくば市中根 1323 番 1 地先まで	
4-1265 号線	つくば市上境 1293 番 1 地先から	
	つくば市上境 1293 番 1 地先まで	
4-1266 号線	つくば市中根 1281 番 1 地先から	
	つくば市中根 1281 番 1 地先まで	
4-1307 号線	つくば市栄 496 番 1 地先から	
	つくば市栄 496 番 1 地先まで	
4-1308 号線	つくば市栄 522 番 1 地先から	
	つくば市栄 522 番 1 地先まで	
4-1334 号線	つくば市栄 570 番 1 地先から	
	つくば市栄 570 番 1 地先まで	
4-1335 号線	つくば市横町 661 番 1 地先から	
	つくば市横町 661 番 1 地先まで	
4-1336 号線	つくば市横町 666 番 1 地先から	
	つくば市横町 666 番 1 地先まで	

路線名	起 点	重要な経過地
	終 点	
4-1337 号線	つくば市横町 647 番地先から	
	つくば市横町 647 番地先まで	
4-1338 号線	つくば市横町 637 番地先から	
	つくば市横町 637 番地先まで	
4-1387 号線	つくば市松塚 1132 番地先から	
	つくば市松塚 1132 番地先まで	
4-1388 号線	つくば市松塚 1140 番 1 地先から	
	つくば市松塚 1140 番 1 地先まで	
4-1389 号線	つくば市松塚 1153 番 1 地先から	
	つくば市松塚 1153 番 1 地先まで	
4-1390 号線	つくば市松塚 1159 番 3 地先から	
	つくば市松塚 1159 番 3 地先まで	
4-1391 号線	つくば市松塚 1236 番 1 地先から	
	つくば市松塚 1236 番 1 地先まで	
4-1392 号線	つくば市松塚 1271 番 17 地先から	
	つくば市松塚 1271 番 17 地先まで	
4-1393 号線	つくば市松塚 1276 番 2 地先から	
	つくば市松塚 1276 番 2 地先まで	
6-4232 号線	つくば市若栗 81 番 1 地先から	
	つくば市若栗 81 番 1 地先まで	

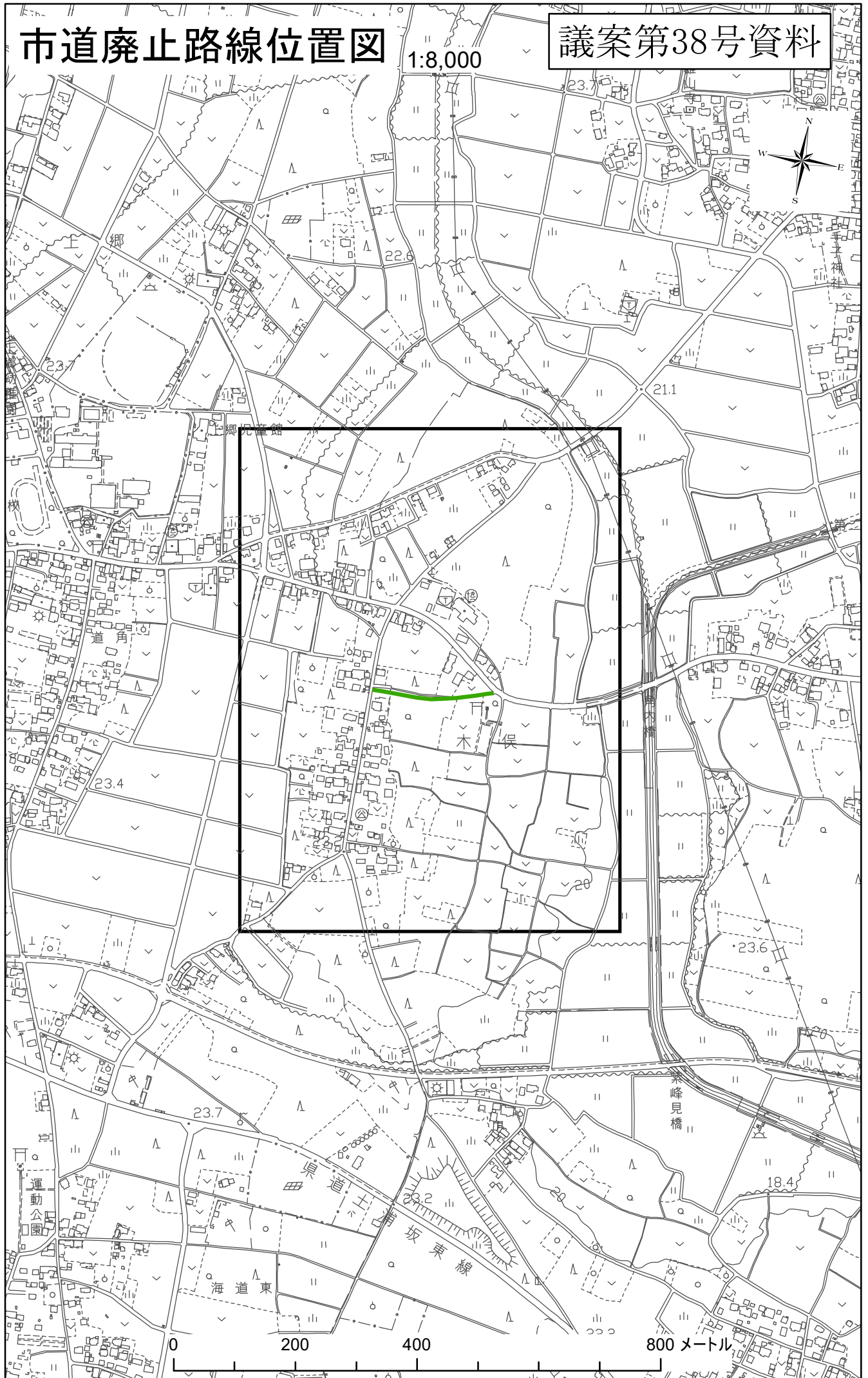
(提案理由)

桜川河川区域内、羽成～東丸山地区路線見直し、認定誤謬の路線を廃止するため、この案を提出するものである。

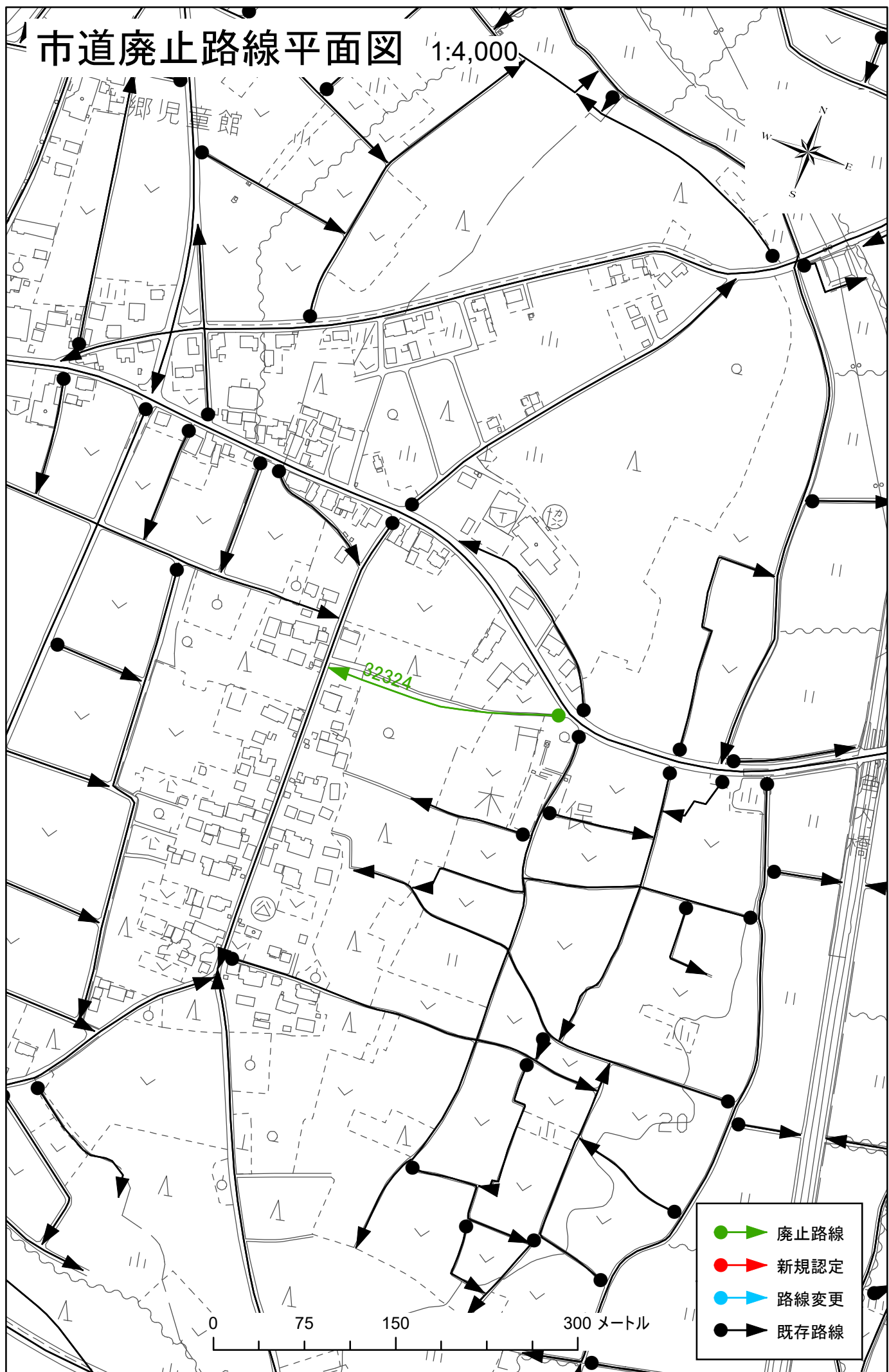
市道廃止路線位置図

1:8,000

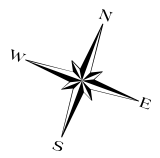
議案第38号資料



市道廃止路線平面図 1:4,000




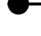


郷児童館



32324

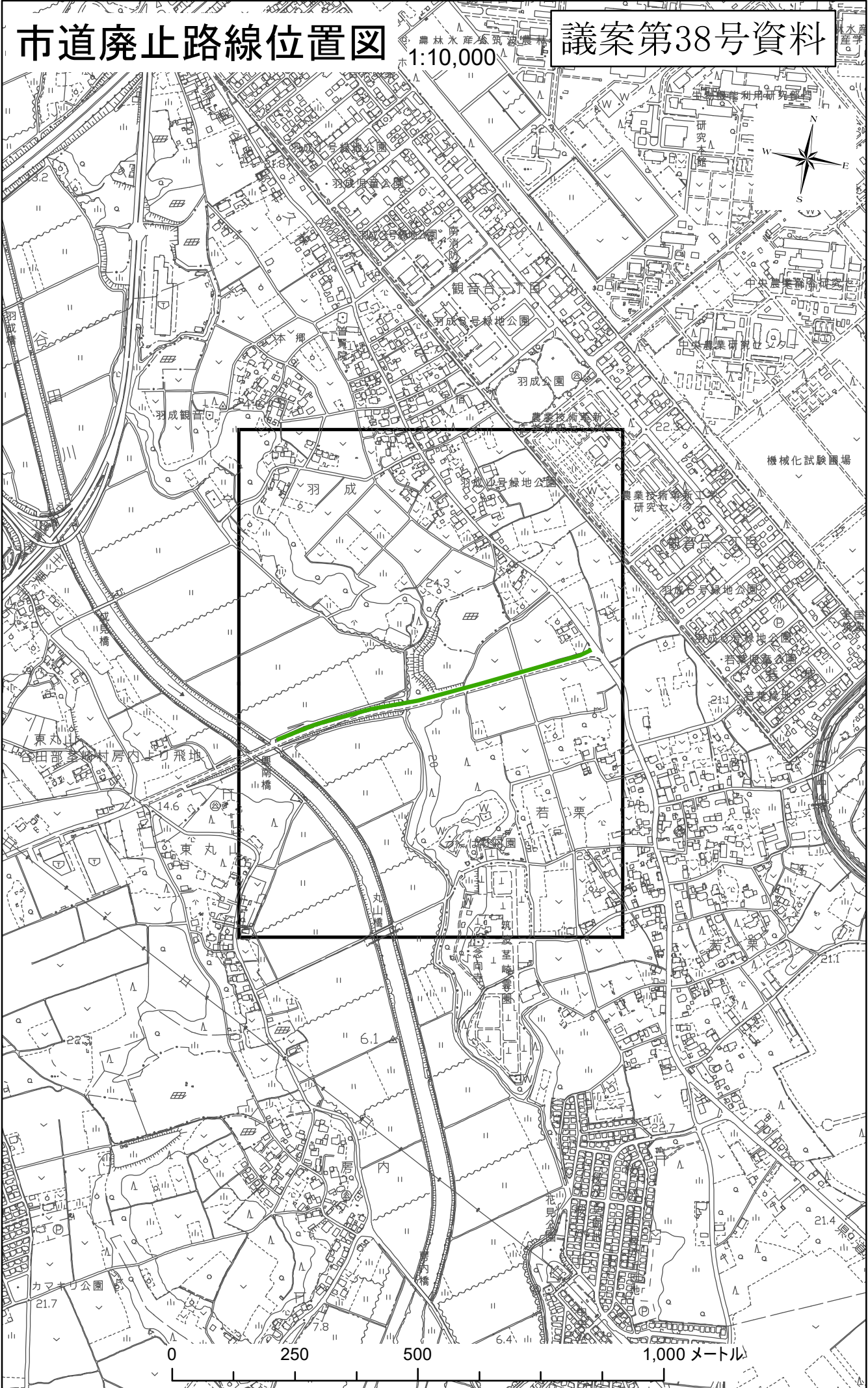
0 75 150 300 メートル

-  廃止路線
-  新規認定
-  路線変更
-  既存路線

市道廃止路線位置図

1:10,000

議案第38号資料



東丸山

石田部 釜屋村 房内 上 下 飛地

東丸山

カマキリ公園

0 250 500 1,000メートル

機械化試験圃場

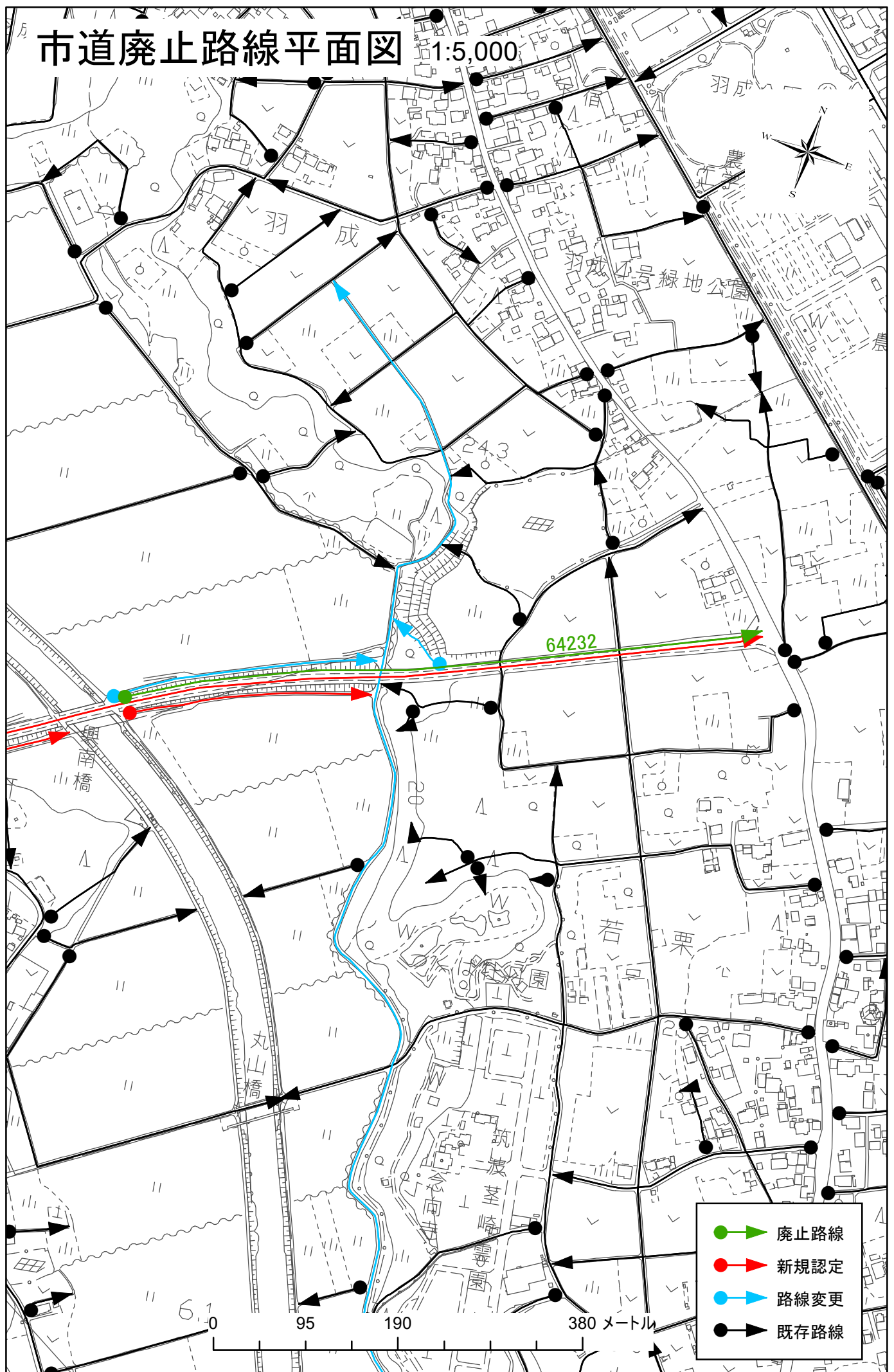
農業技術革新工
研究

若果園

若果園

東丸山

市道廃止路線平面図 1:5,000

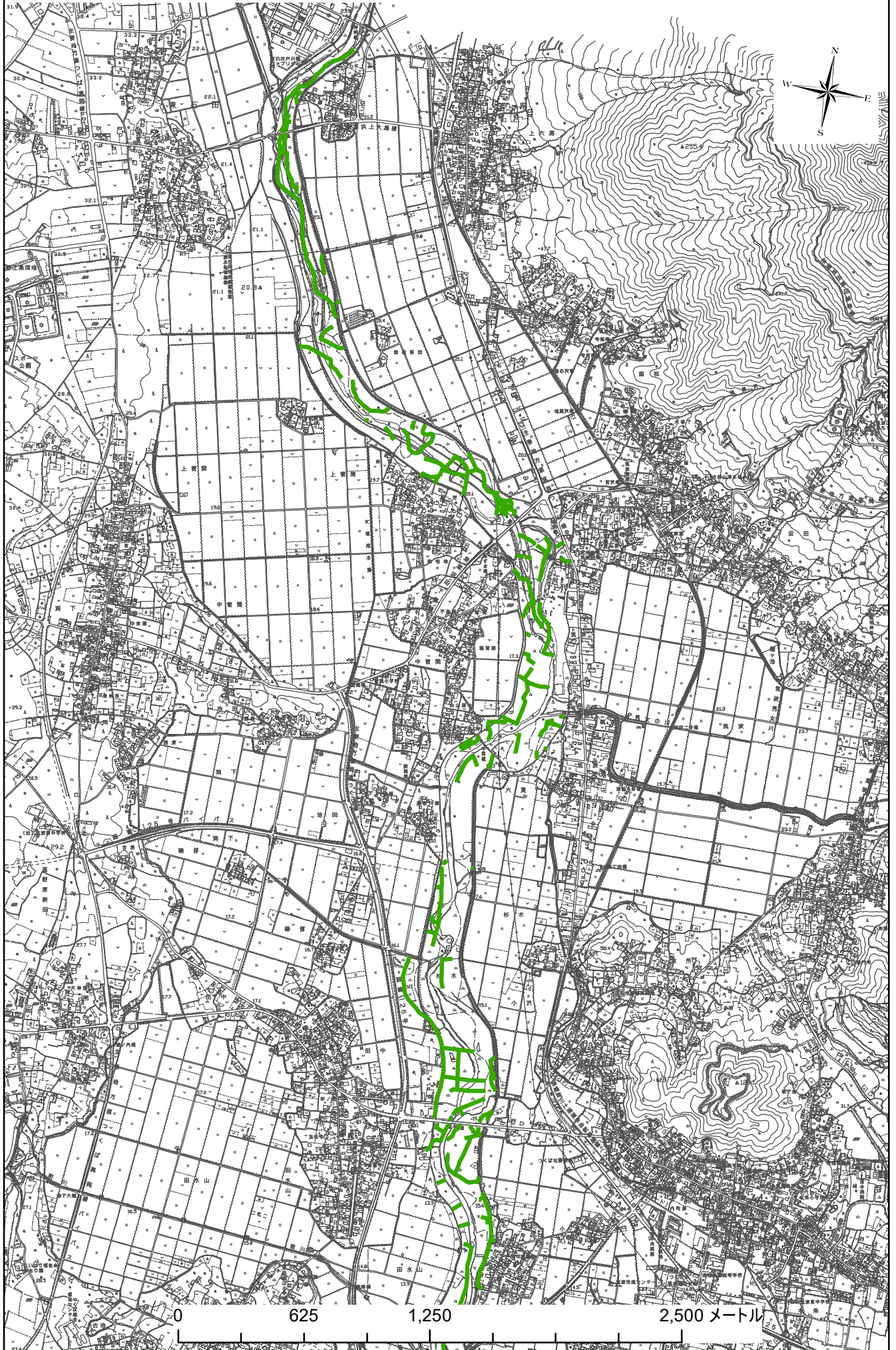


- 廃止路線
- 新規認定
- 路線変更
- 既存路線

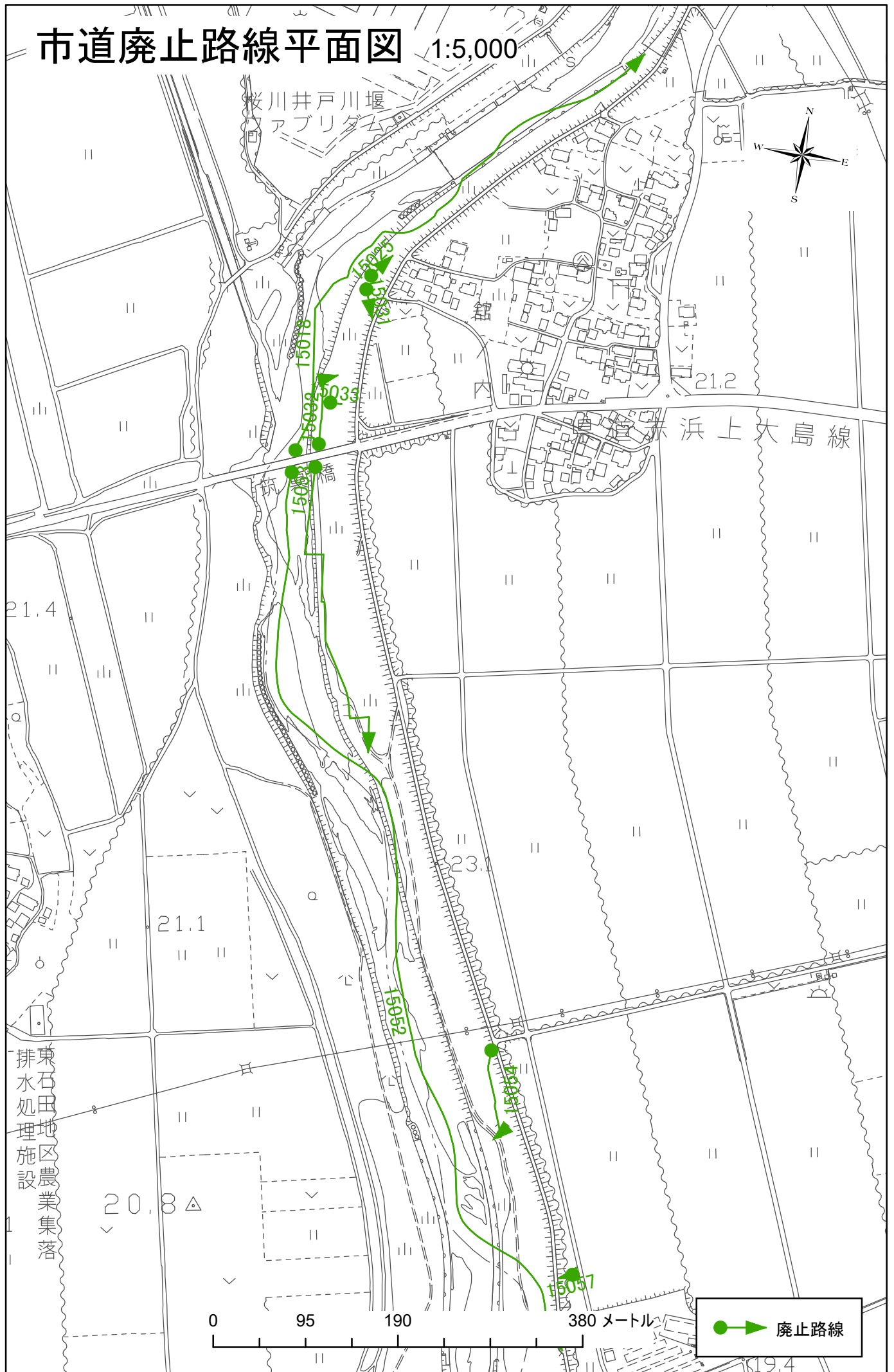
市道廃止路線位置図

1:25,000

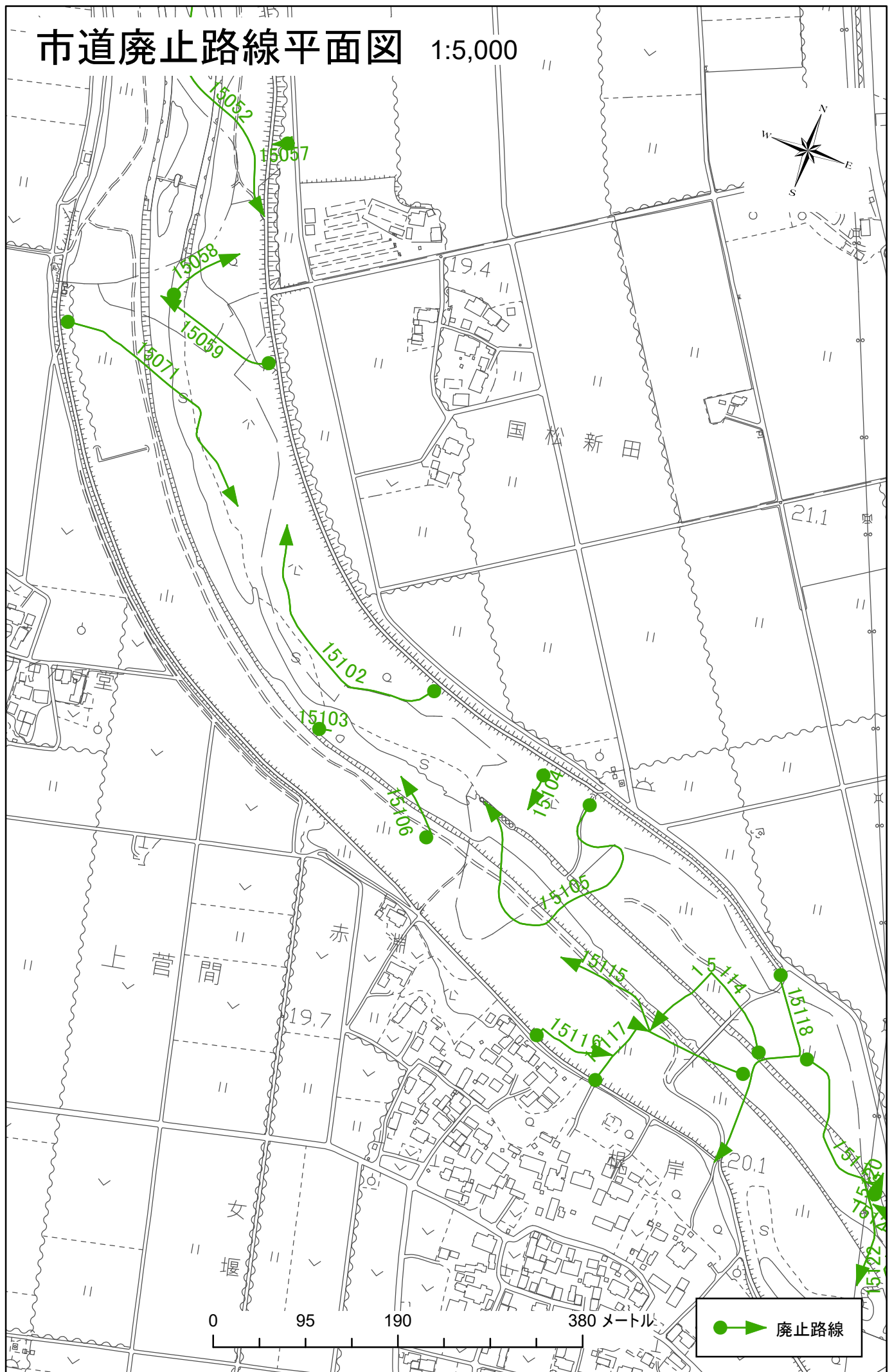
議案第38号資料



市道廃止路線平面図 1:5,000

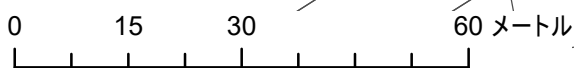
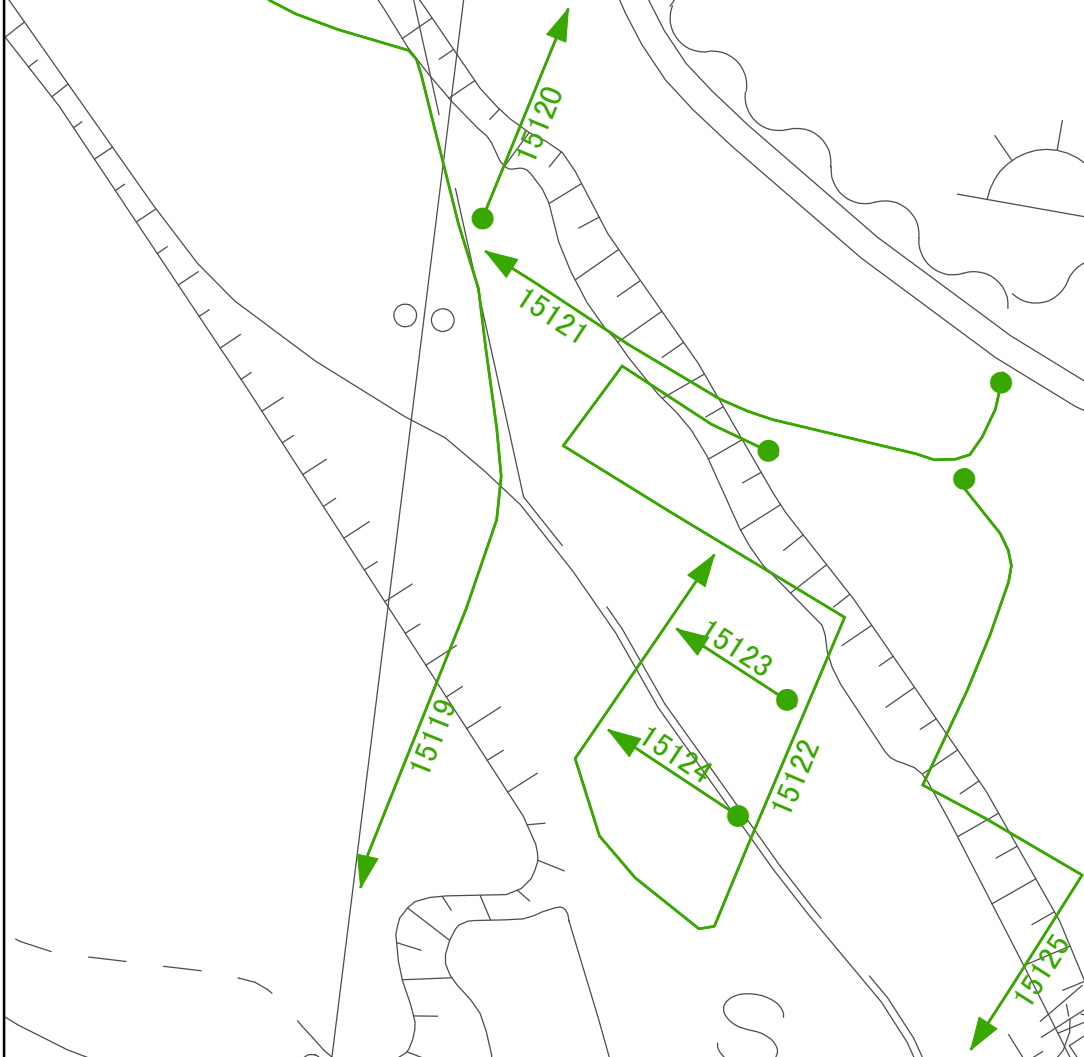
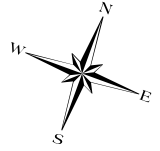


市道廃止路線平面図 1:5,000



市道廃止路線平面図

1:1,000

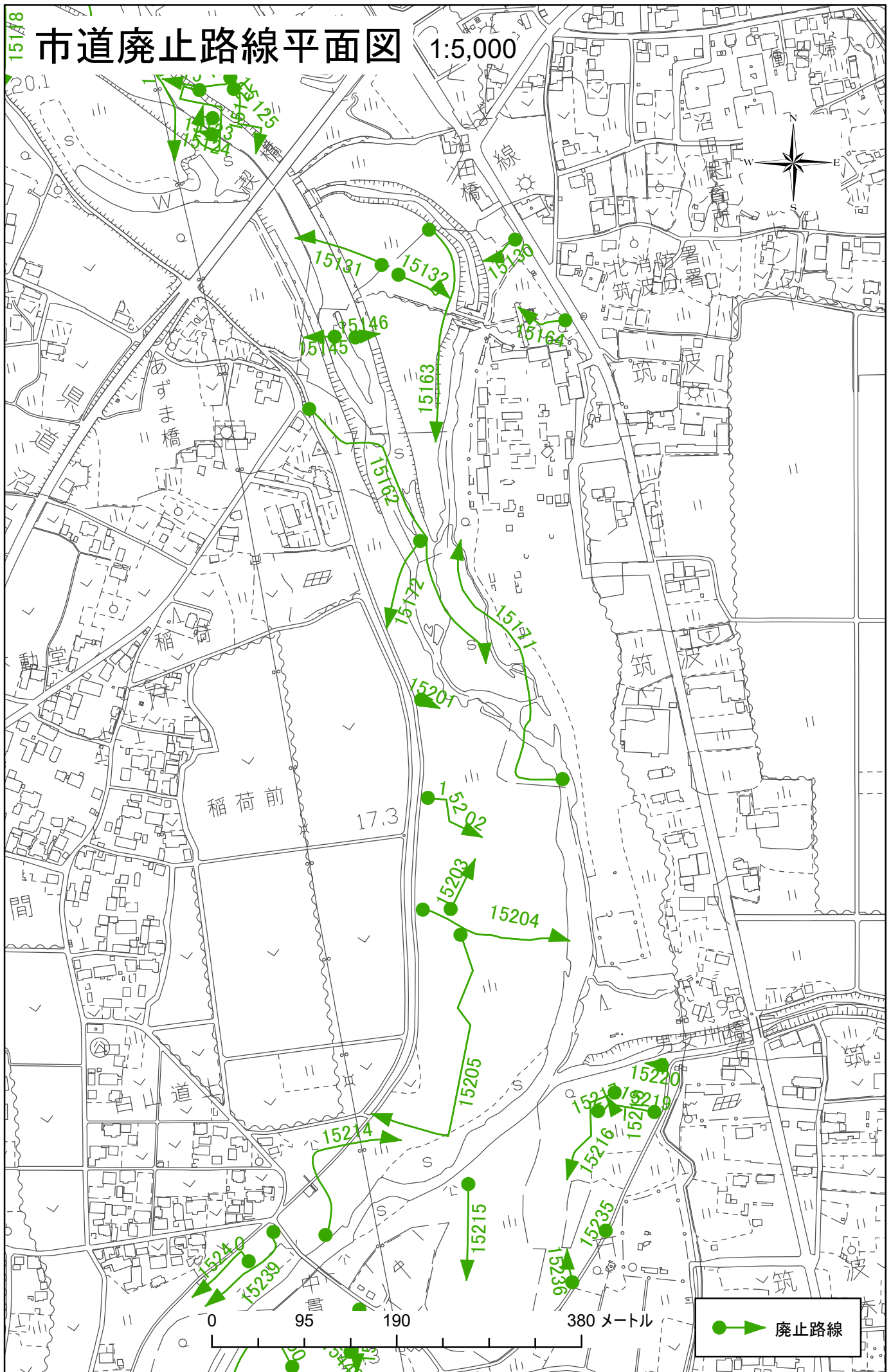


●➡ 廃止路線

151A8

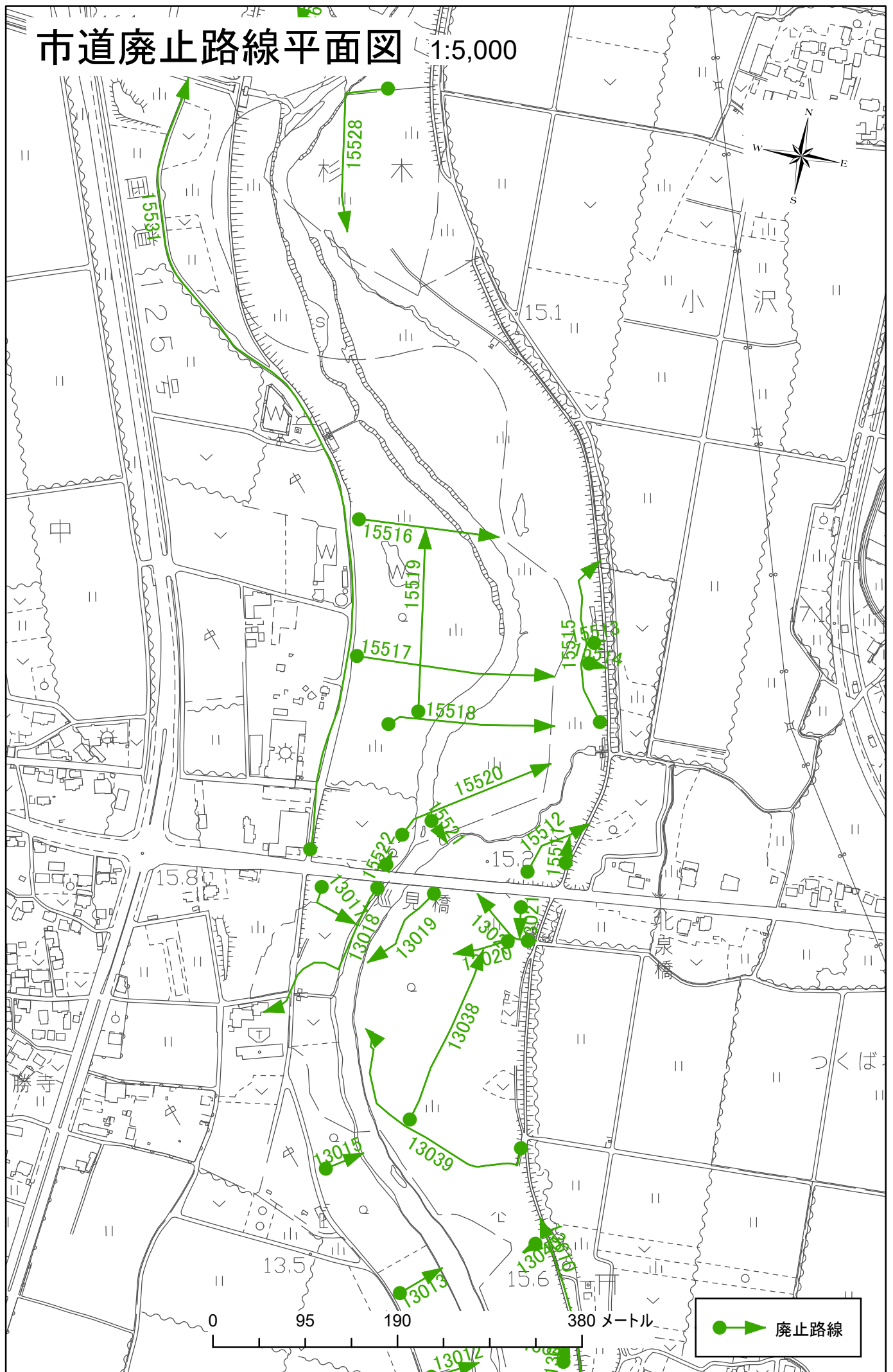
市道廃止路線平面図

1:5,000



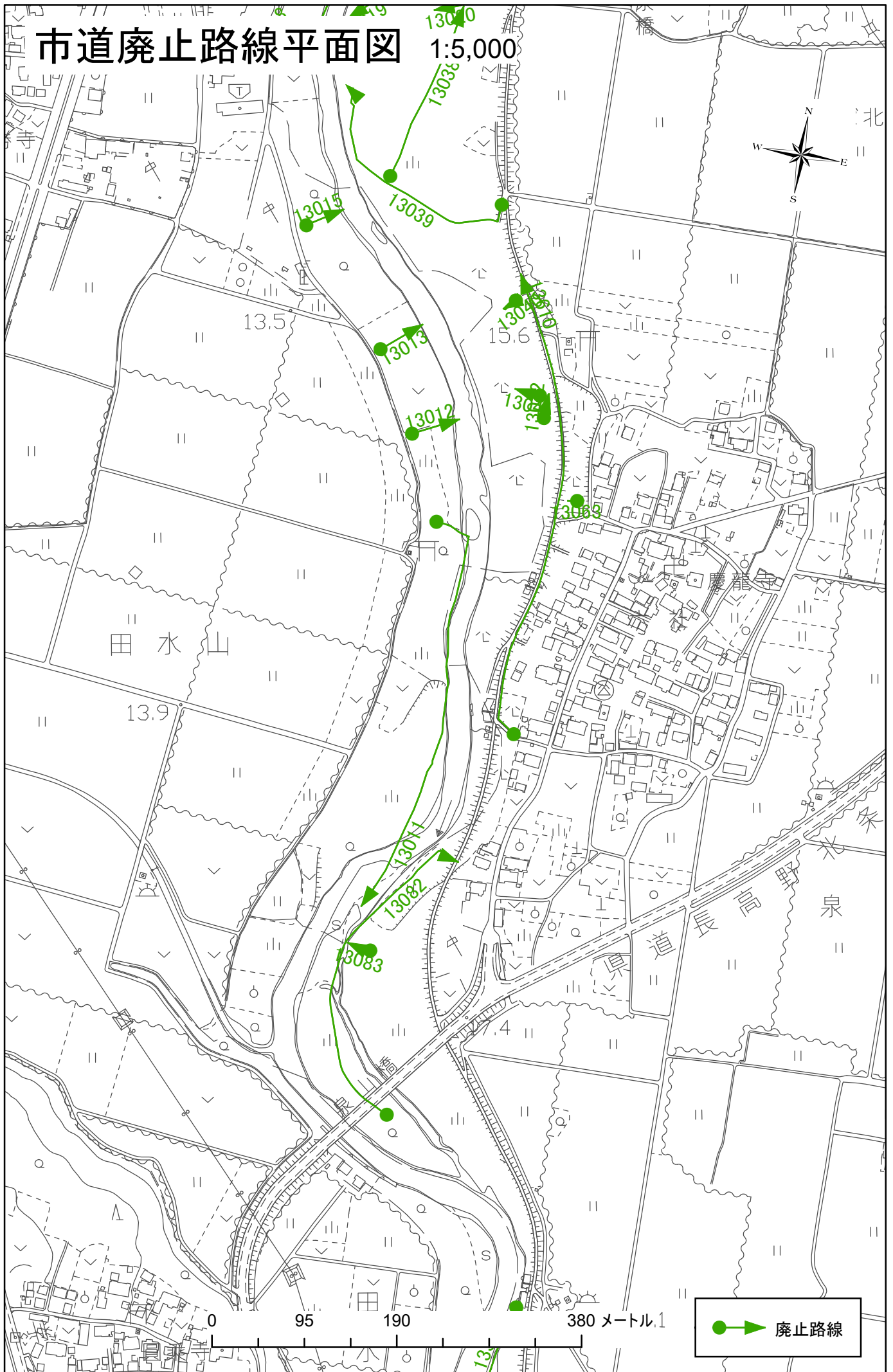
●➡ 廃止路線

市道廃止路線平面図 1:5,000



市道廃止路線平面図

1:5,000

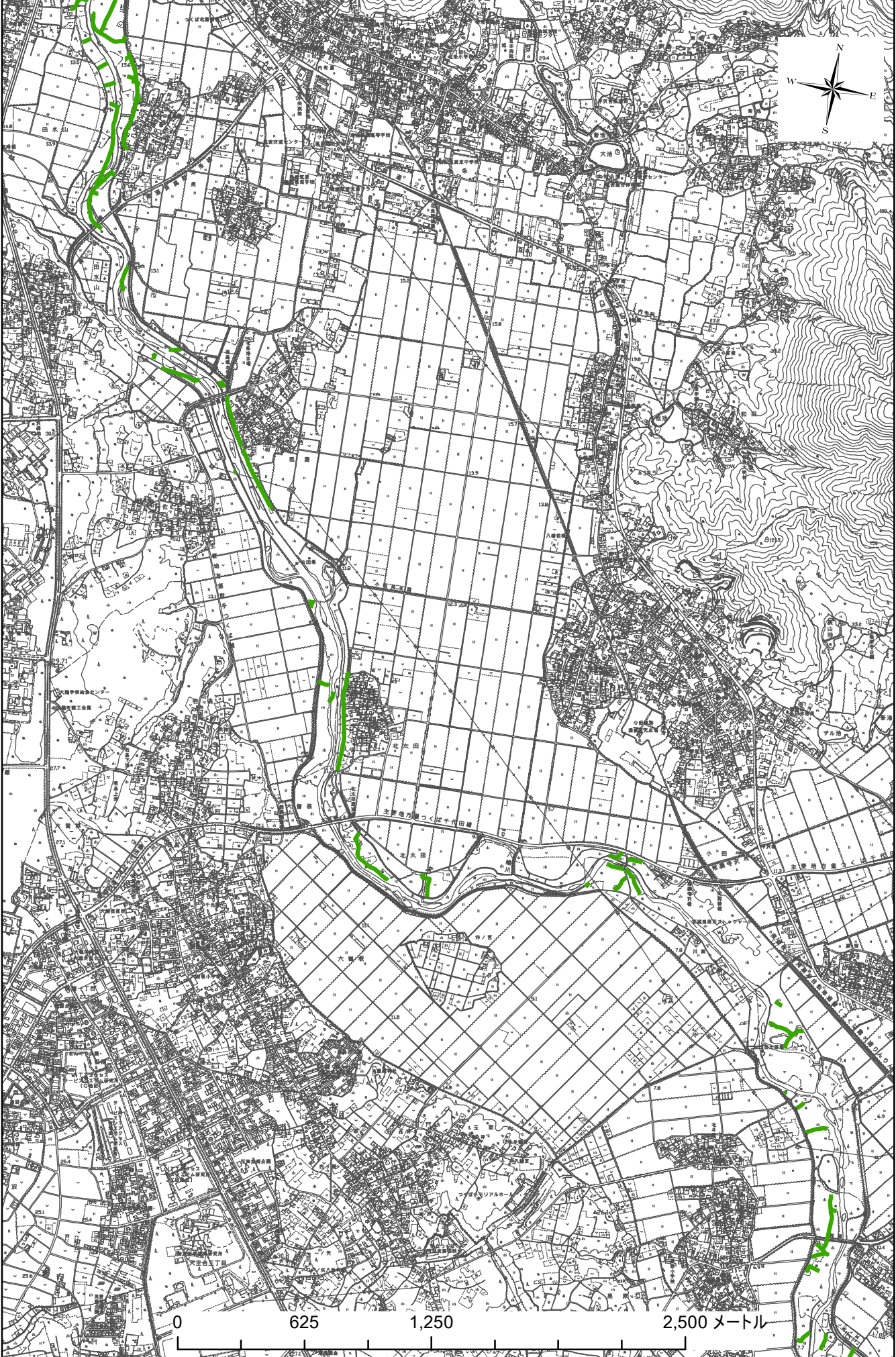
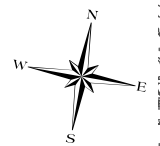


●➡ 廃止路線

市道廃止路線位置図

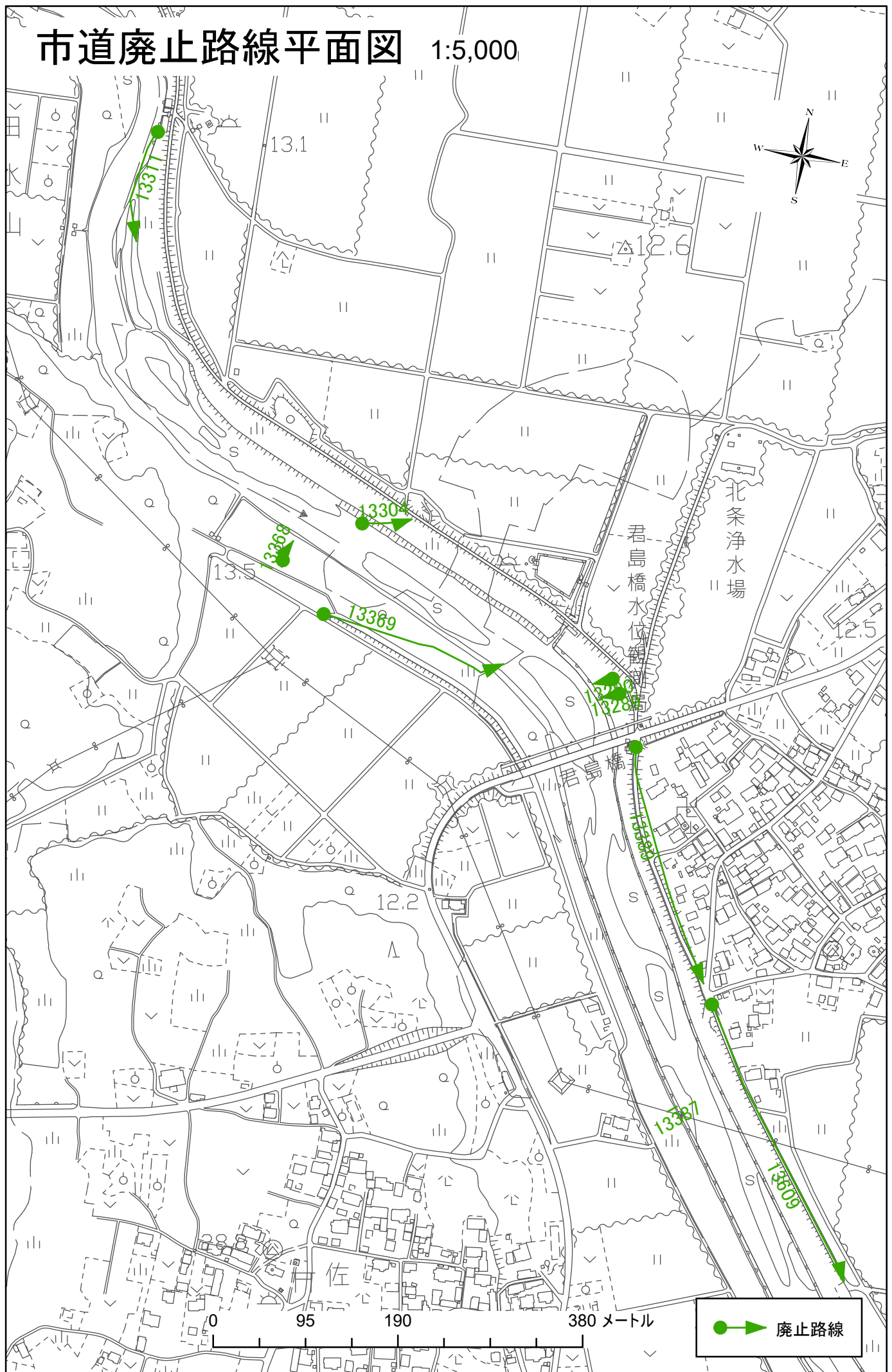
1:25,000

議案第38号資料

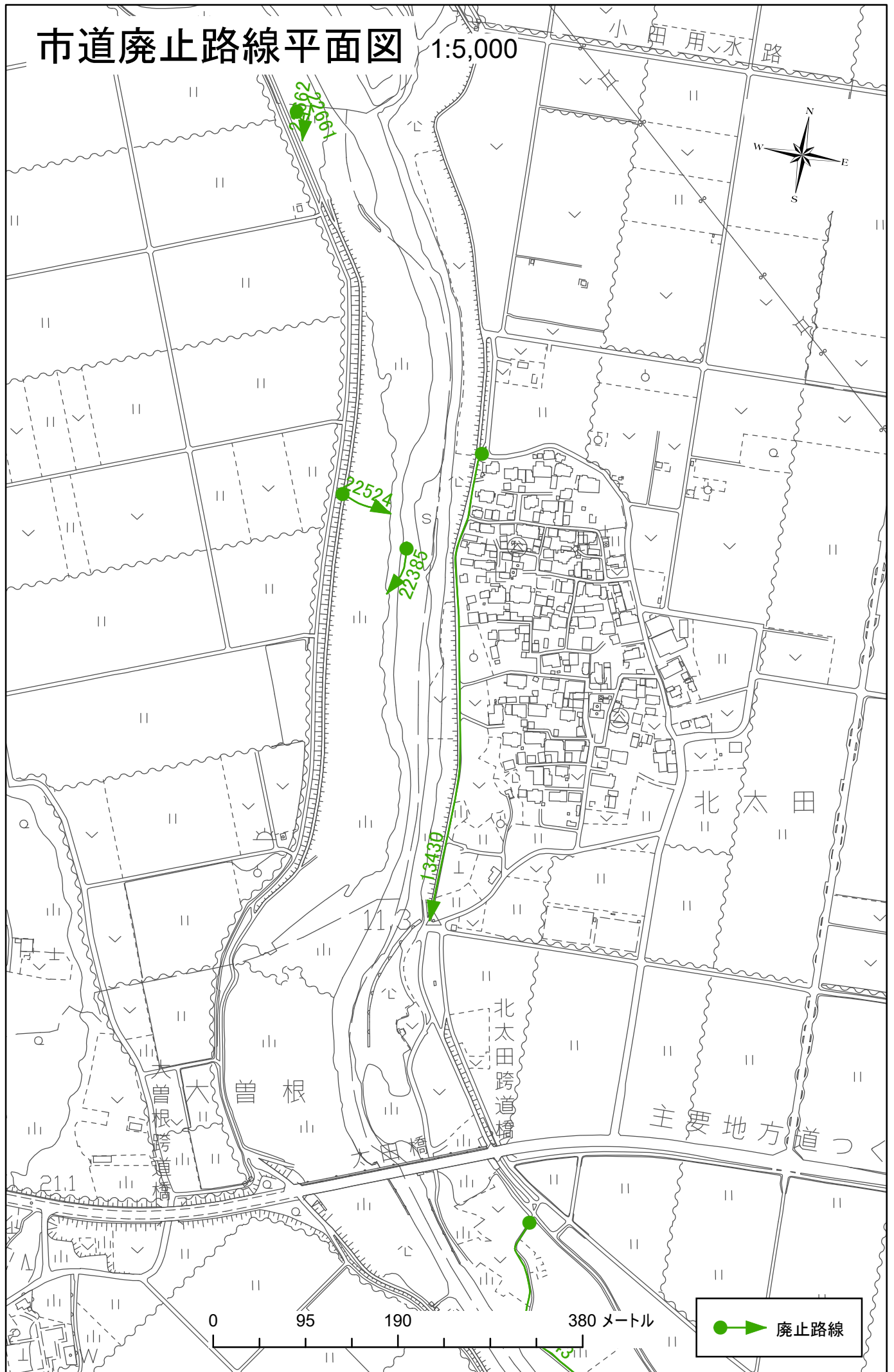


0 625 1,250 2,500メートル

市道廃止路線平面図 1:5,000

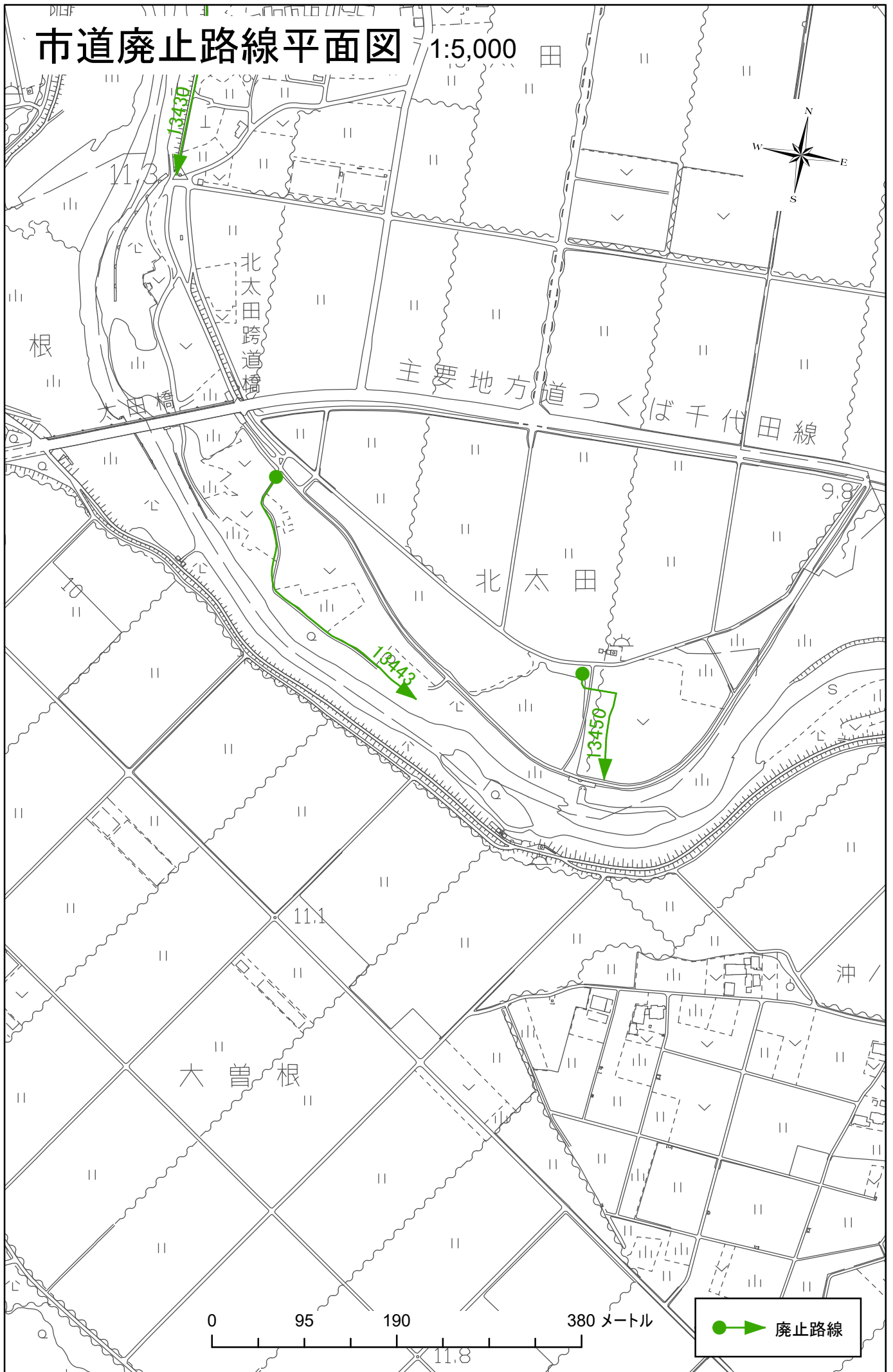


市道廃止路線平面図 1:5,000

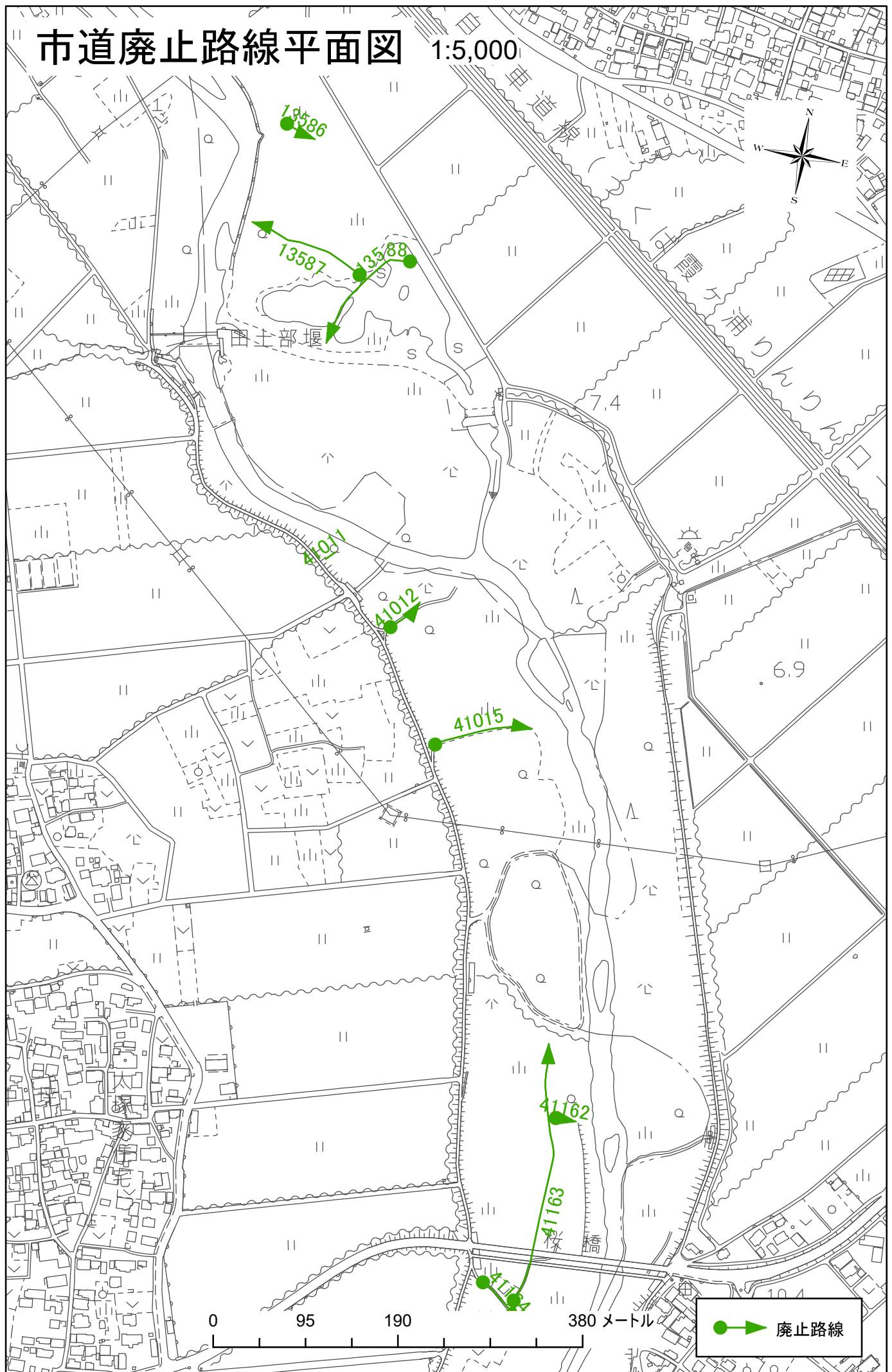


●➡ 廃止路線

市道廃止路線平面図 1:5,000



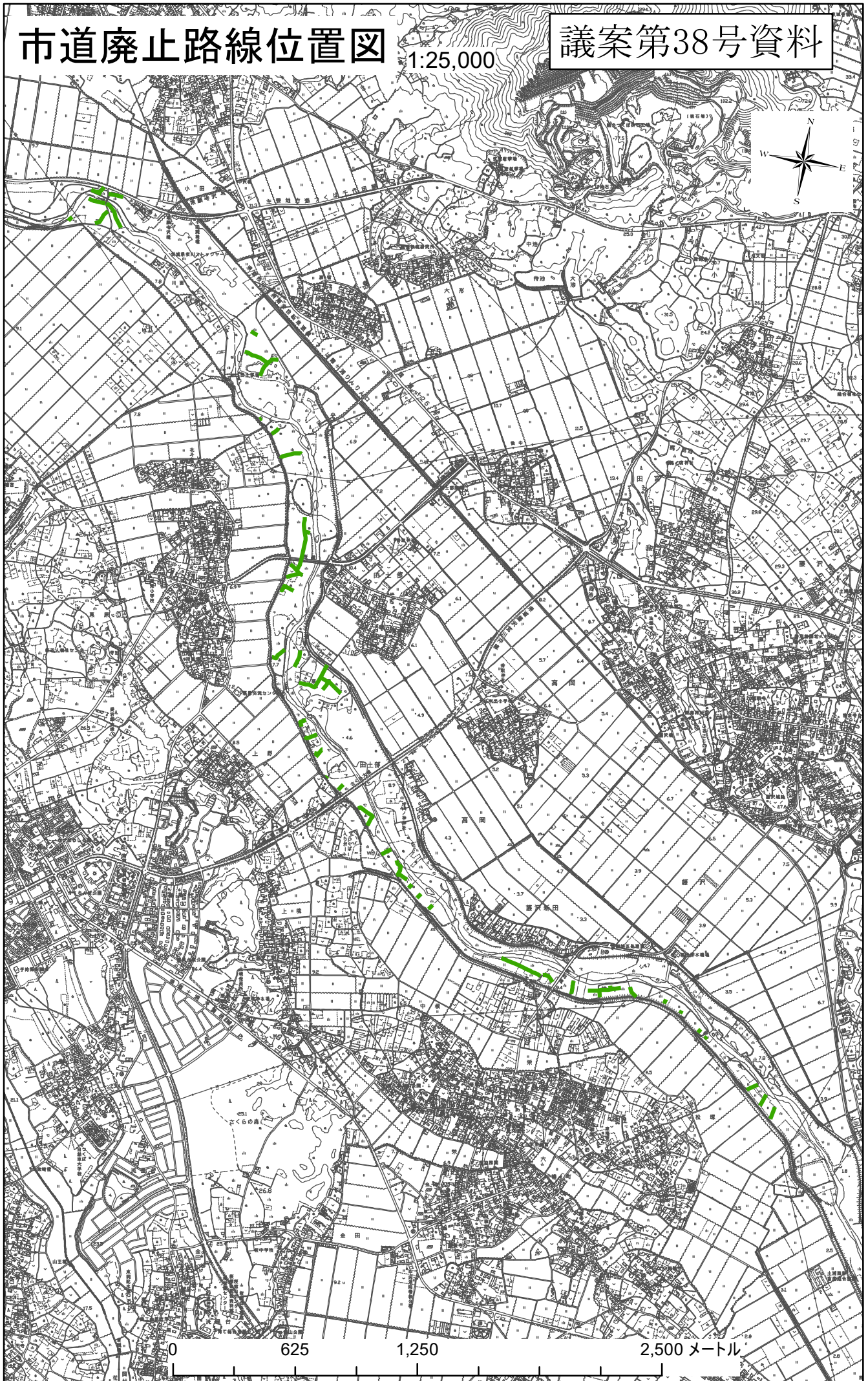
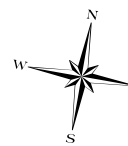
市道廃止路線平面図 1:5,000



市道廃止路線位置図

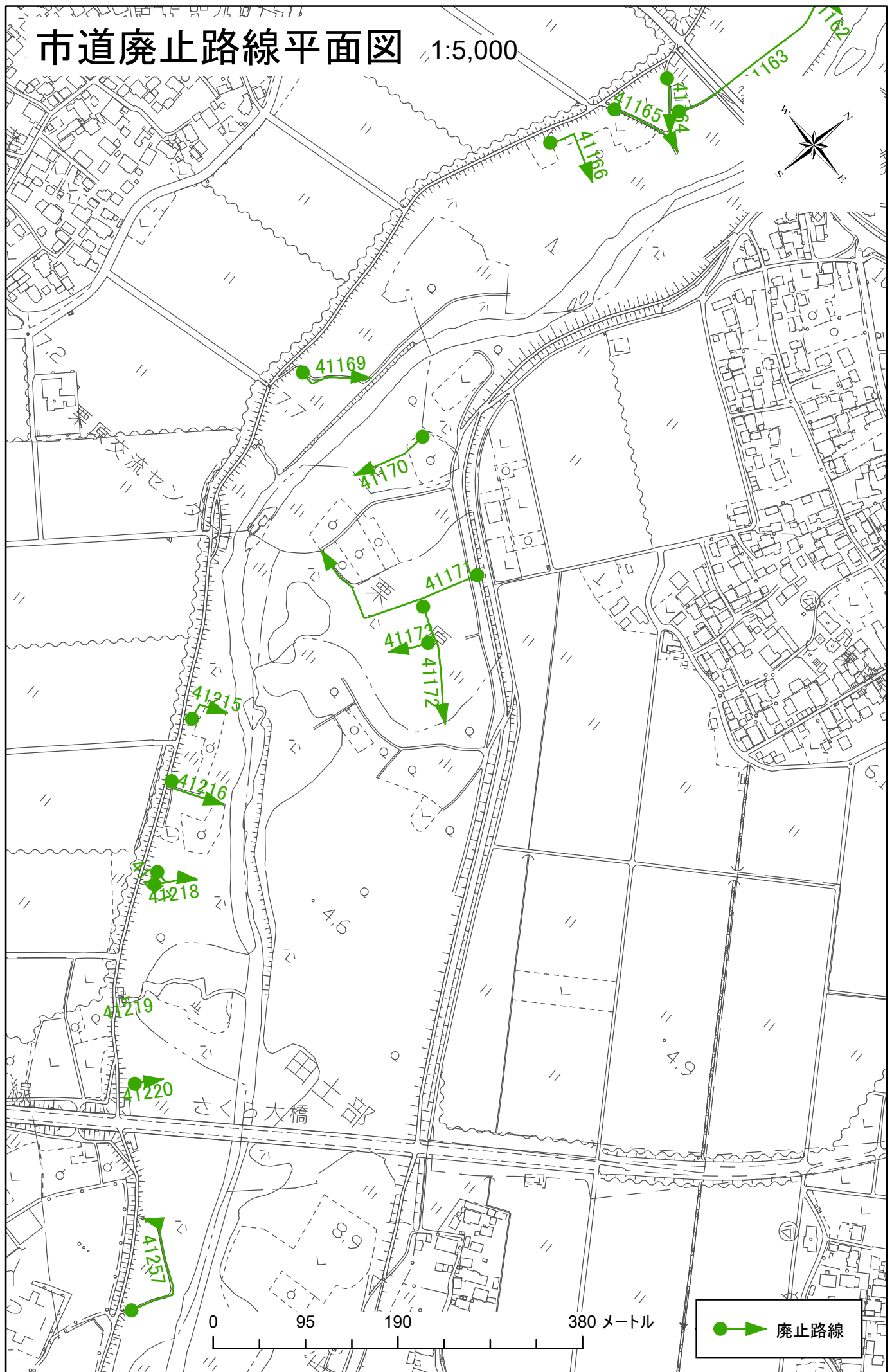
1:25,000

議案第38号資料



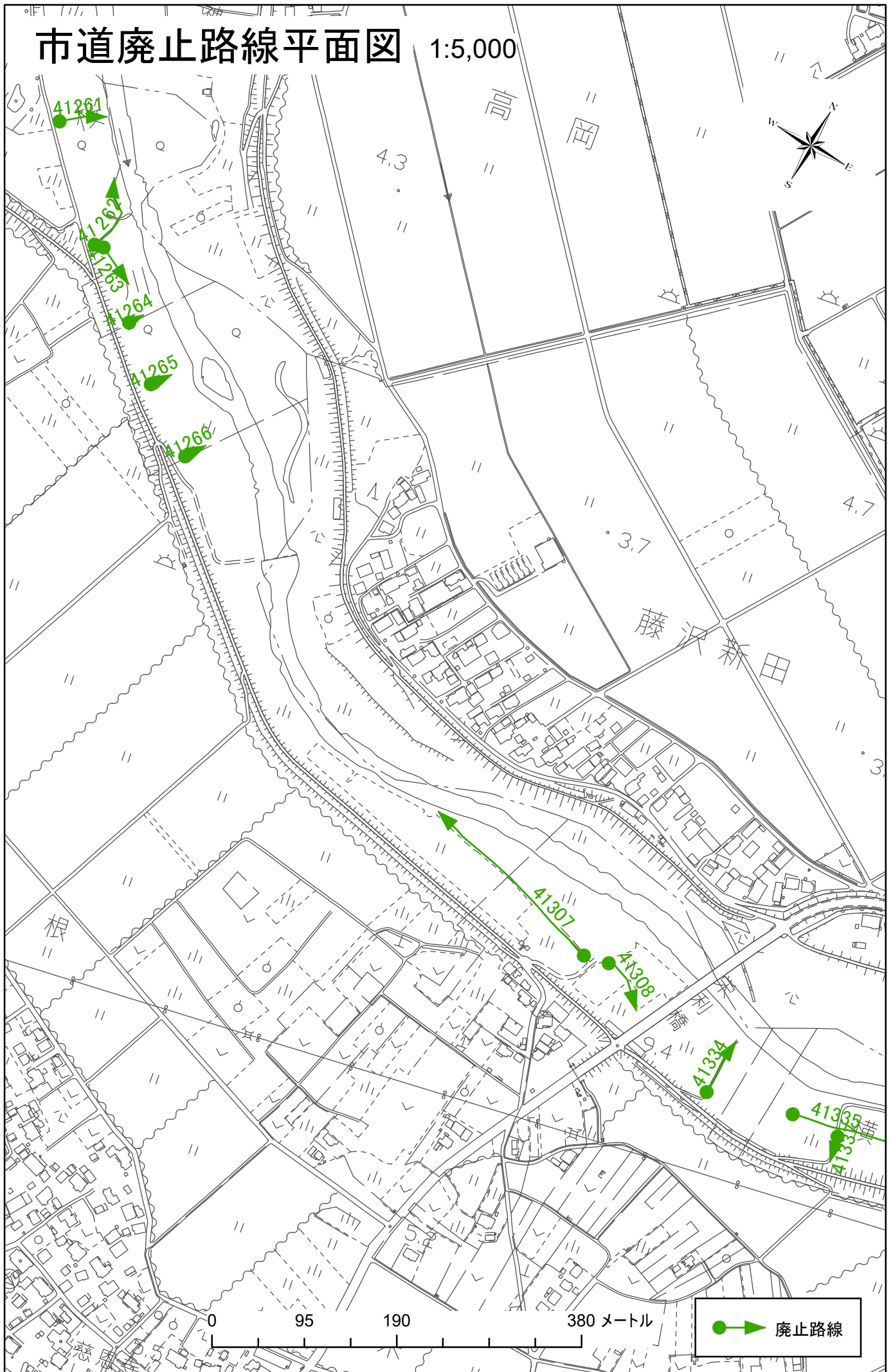
0 625 1,250 2,500メートル

市道廃止路線平面図 1:5,000



市道廃止路線平面図

1:5,000



市道廃止路線平面図 1:5,000

