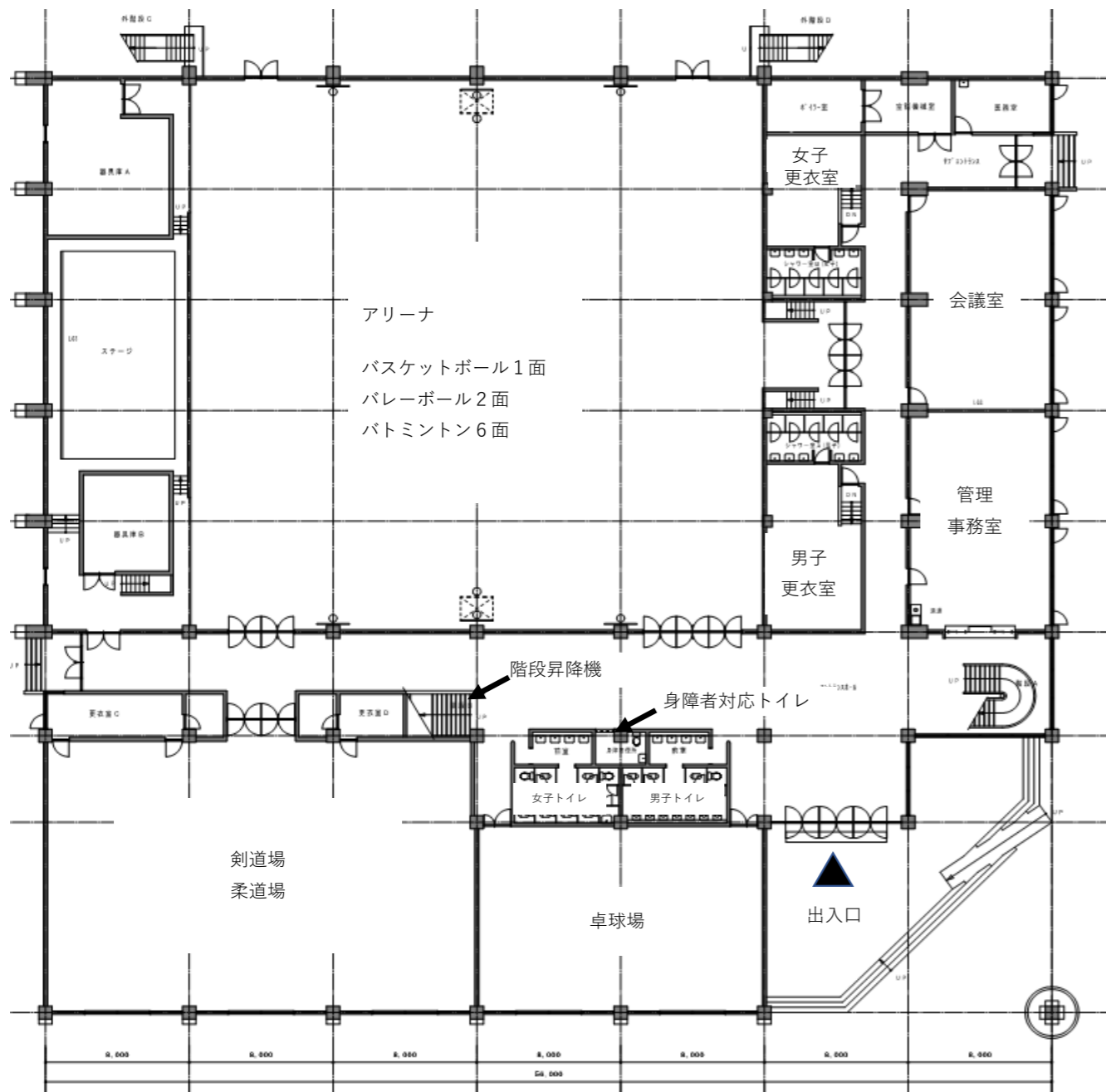


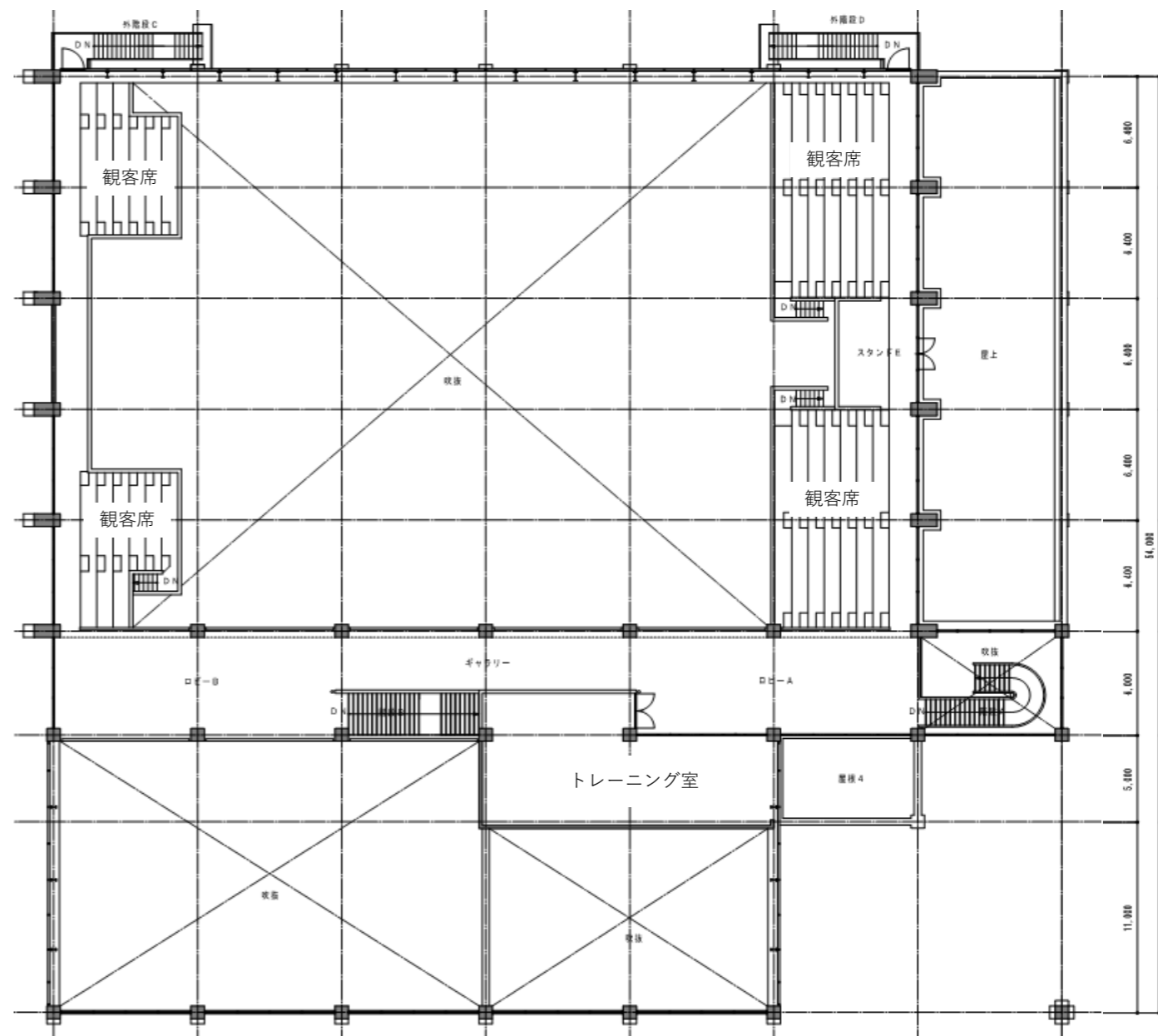
構造
鉄筋コンクリート一部鉄骨造
延べ面積 2908㎡
(1階 1368㎡ 2階 343㎡)

1階平面図

筑波総合体育館



1階平面図



2階平面図

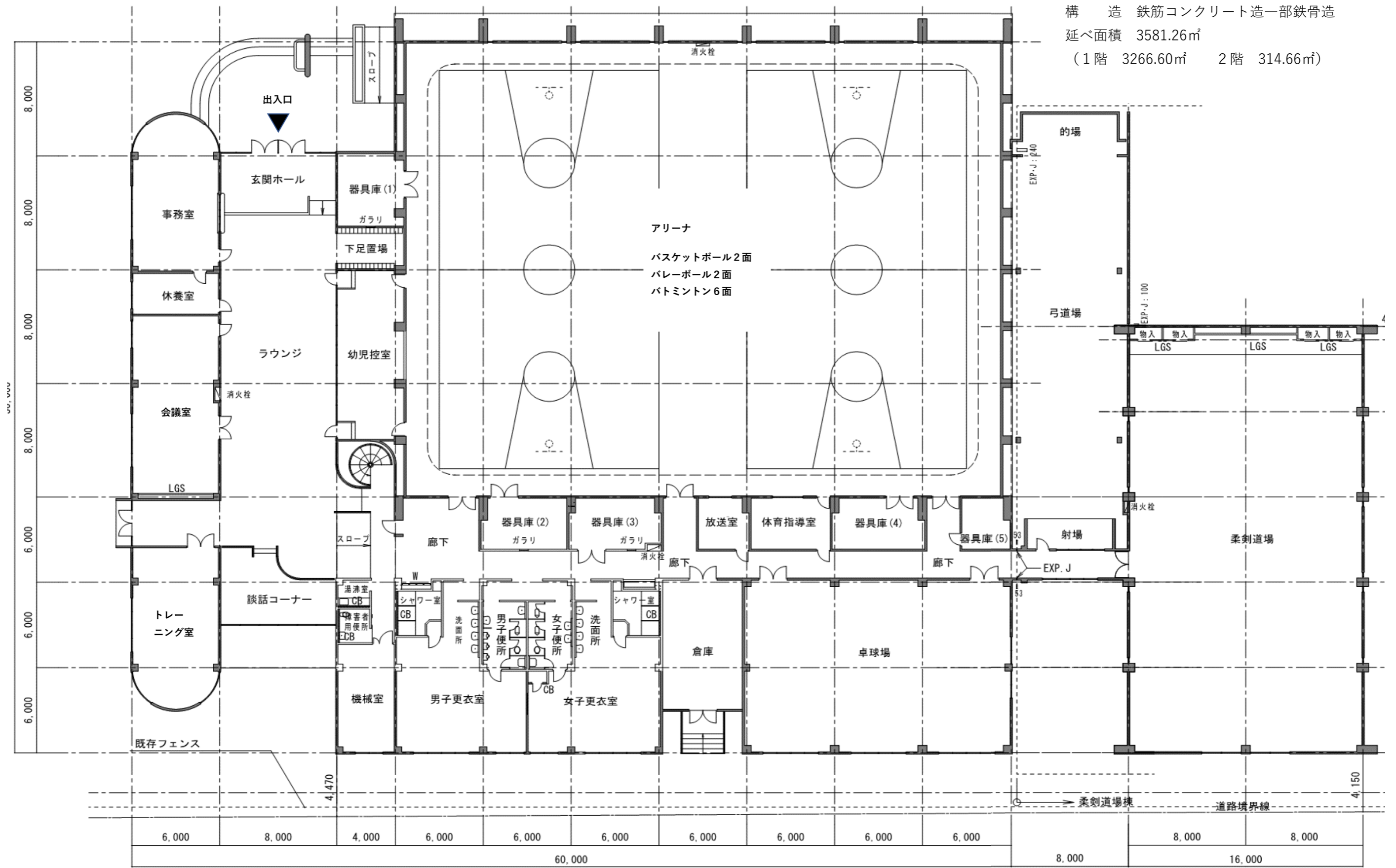
構造 鉄筋コンクリート造

延べ面積 3574.52㎡

(1階 2766.44㎡ 2階 798.08㎡)

桜総合体育館

構造 鉄筋コンクリート造一部鉄骨造
 延べ面積 3581.26㎡
 (1階 3266.60㎡ 2階 314.66㎡)



1階平面図