

議案第93号

市道路線の認定について

上記の議案を次のとおり提出する。

平成29年11月28日

つくば市長 五十嵐立青

道路法（昭和27年法律第180号）第8条第1項の規定に基づき，市道の路線を次のとおり認定する。

路線名	起 点	重要な経過地
	終 点	
4-4555号線	つくば市並木四丁目7番41地先から	
	つくば市並木四丁目7番25地先まで	
4-4556(P)号線	つくば市並木四丁目7番18地先から	
	つくば市並木四丁目7番34地先まで	
4-4557号線	つくば市春日一丁目7番7地先から	
	つくば市春日一丁目7番5地先まで	
4-4558号線	つくば市竹園三丁目16番5地先から	
	つくば市竹園三丁目16番51地先まで	
4-4559(P)号線	つくば市竹園三丁目16番13地先から	
	つくば市竹園三丁目16番12地先まで	

路線名	起 点	重要な経過地
	終 点	
4-4560(P)号線	つくば市竹園三丁目16番25地先から	
	つくば市竹園三丁目16番26地先まで	
5-6135号線	つくば市上横場2255番1地先から	
	つくば市上横場2034番7地先まで	
2-3771号線	つくば市蓮沼1578番地先から	
	つくば市蓮沼98番3地先まで	
2-3772号線	つくば市蓮沼1590番地先から	
	つくば市蓮沼1583番地先まで	
2-3773号線	つくば市蓮沼97番1地先から	
	つくば市蓮沼1703番地先まで	
2-3774号線	つくば市蓮沼1597番地先から	
	つくば市蓮沼1604番地先まで	
2-3775号線	つくば市蓮沼1616番地先から	
	つくば市蓮沼1500番地先まで	
2-3776号線	つくば市蓮沼220番地先から	
	つくば市蓮沼1613番1地先まで	
2-3777号線	つくば市蓮沼1615番地先から	
	つくば市蓮沼224番8地先まで	
2-3778号線	つくば市蓮沼1753番地先から	
	つくば市蓮沼770番1地先まで	
2-3779号線	つくば市蓮沼1356番1地先から	
	つくば市蓮沼1781番地先まで	
2-3780号線	つくば市蓮沼1765番地先から	
	つくば市蓮沼1769番地先まで	

路線名	起 点	重要な経過地
	終 点	
2-3781号線	つくば市蓮沼5番1地先から	
	つくば市蓮沼663番地先まで	
2-3782号線	つくば市蓮沼832番地先から	
	つくば市蓮沼1764番地先まで	
2-3783号線	つくば市蓮沼1621番地先から	
	つくば市蓮沼1638番地先まで	
2-3784号線	つくば市蓮沼1776番地先から	
	つくば市蓮沼1770番地先まで	
2-3785号線	つくば市蓮沼1655番地先から	
	つくば市蓮沼487番2地先まで	
2-3786号線	つくば市蓮沼1651番地先から	
	つくば市蓮沼487番2地先まで	
2-3787号線	つくば市蓮沼1669番地先から	
	つくば市蓮沼1672番地先まで	
2-3788号線	つくば市蓮沼1721番地先から	
	つくば市蓮沼1712番2地先まで	
2-3789号線	つくば市蓮沼1677番地先から	
	つくば市蓮沼1683番地先まで	
2-3790号線	つくば市蓮沼1797番地先から	
	つくば市蓮沼1193番1地先まで	
2-3791号線	つくば市蓮沼1194番1地先から	
	つくば市蓮沼1810番1地先まで	
2-3792号線	つくば市蓮沼1111番地先から	
	つくば市蓮沼1834番地先まで	

路線名	起 点	重要な経過地
	終 点	
2-3793号線	つくば市蓮沼699番地先から	
	つくば市要元南口の堀655番地先まで	
2-3794号線	つくば市要元南口の堀684番1地先から	
	つくば市要元南口の堀704番地先まで	
2-3795号線	つくば市要元南口の堀119番1地先から	
	つくば市要元南口の堀697番地先まで	
3-3661号線	つくば市遠東1851番地先から	
	つくば市酒丸元中東537番1地先まで	
3-3662号線	つくば市遠東1770番地先から	
	つくば市遠東1877番地先まで	
3-3663号線	つくば市遠東1908番地先から	
	つくば市遠東1202番2地先まで	
3-3664号線	つくば市遠東1793番地先から	
	つくば市遠東1935番地先まで	
3-3665号線	つくば市遠東1744番地先から	
	つくば市遠東1852番地先まで	
3-3666号線	つくば市遠東1762番地先から	
	つくば市遠東1770番地先まで	
3-3667号線	つくば市遠東1787番地先から	
	つくば市遠東1783番地先まで	
3-3668号線	つくば市遠東1407番1地先から	
	つくば市遠東1009番2地先まで	
3-3669号線	つくば市遠東1816番地先から	
	つくば市酒丸元中東921番地先まで	

路線名	起 点	重要な経過地
	終 点	
3-3670号線	つくば市遠東1837番地先から	
	つくば市遠東1801番地先まで	
3-3671号線	つくば市遠東1862番地先から	
	つくば市遠東1855番地先まで	
3-3672号線	つくば市遠東1820番地先から	
	つくば市遠東975番地先まで	
3-3673号線	つくば市遠東1830番地先から	
	つくば市遠東1824番地先まで	
3-3674号線	つくば市遠東1865番地先から	
	つくば市遠東1861番地先まで	
3-3675号線	つくば市遠東1877番地先から	
	つくば市遠東1883番地先まで	
3-3676号線	つくば市遠東1867番地先から	
	つくば市遠東1873番地先まで	
3-3677号線	つくば市遠東1869番地先から	
	つくば市遠東1871番地先まで	
3-3678号線	つくば市高野1188番1地先から	
	つくば市野畑1095番2地先まで	
3-3679号線	つくば市野畑966番地先から	
	つくば市高野1347番地先まで	
3-3680号線	つくば市野畑701番1地先から	
	つくば市高野1092番3地先まで	
3-3681号線	つくば市野畑1008番地先から	
	つくば市野畑986番地先まで	

路線名	起 点	重要な経過地
	終 点	
3-3682号線	つくば市野畑1014番地先から	
	つくば市野畑1004番地先まで	
3-3683号線	つくば市野畑1026番地先から	
	つくば市野畑1091番地先まで	
3-3684号線	つくば市野畑1047番地先から	
	つくば市野畑1033番地先まで	
3-3685号線	つくば市野畑1082番地先から	
	つくば市野畑1067番地先まで	
3-3686号線	つくば市野畑1107番地先から	
	つくば市野畑1158番地先まで	
3-3687号線	つくば市野畑1140番地先から	
	つくば市野畑1124番地先まで	
3-3688号線	つくば市野畑1136番地先から	
	つくば市野畑1134番地先まで	
3-3689号線	つくば市野畑810番6地先から	
	つくば市野畑1128番2地先まで	
3-3690号線	つくば市野畑1151番地先から	
	つくば市野畑1146番地先まで	
3-3691号線	つくば市野畑643番3地先から	
	つくば市上河原崎271番2地先まで	
3-3692号線	つくば市野畑1191番地先から	
	つくば市野畑58番21地先まで	
3-3693号線	つくば市野畑1209番地先から	
	つくば市野畑1201番地先まで	

路線名	起 点	重要な経過地
	終 点	
3-3694号線	つくば市百家1216番地先から	
	つくば市鬼ヶ窪1161番9地先まで	
3-3695号線	つくば市百家569番15地先から	
	つくば市百家1217番地先まで	
3-3696号線	つくば市百家1231番地先から	
	つくば市百家1239番地先まで	
3-3697号線	つくば市百家685番地先から	
	つくば市野畑1240番地先まで	
3-3698号線	つくば市百家1275番地先から	
	つくば市百家1288番地先まで	
3-3699号線	つくば市百家570番1地先から	
	つくば市百家1308番地先まで	
3-3700号線	つくば市百家1191番地先から	
	つくば市百家1194番地先まで	
3-3701号線	つくば市百家343番地先から	
	つくば市百家1203番地先まで	
3-3702号線	つくば市百家513番6地先から	
	つくば市百家1213番地先まで	
3-3703号線	つくば市百家1314番地先から	
	つくば市鬼ヶ窪9番1地先まで	
3-3704号線	つくば市豊里の杜一丁目1番2地先から	
	つくば市百家1375番地先まで	
3-3705号線	つくば市百家1319番地先から	
	つくば市百家1337番地先まで	

路線名	起 点	重要な経過地
	終 点	
3-3706号線	つくば市百家1403番地先から	
	つくば市百家1383番地先まで	
3-3707号線	つくば市百家1346番地先から	
	つくば市百家1392番地先まで	
3-3708号線	つくば市百家1443番地先から	
	つくば市百家1366番地先まで	
3-3709号線	つくば市百家491番1地先から	
	つくば市百家1419番地先まで	
3-3710号線	つくば市百家501番2地先から	
	つくば市百家1409番地先まで	
3-3711号線	つくば市百家501番1地先から	
	つくば市百家1437番地先まで	
3-3712号線	つくば市百家1441番地先から	
	つくば市百家1443番地先まで	
3-3713号線	つくば市百家1464番地先から	
	つくば市百家1584番地先まで	
3-3714号線	つくば市百家1470番地先から	
	つくば市百家215番1地先まで	
3-3715号線	つくば市百家305番地先から	
	つくば市百家1513番地先まで	
3-3716号線	つくば市百家1491番1地先から	
	つくば市百家1456番地先まで	
3-3717号線	つくば市百家1485号線から	
	つくば市百家1493番地先まで	

路線名	起 点	重要な経過地
	終 点	
3-3718号線	つくば市百家32番1地先から	
	つくば市百家1471番地先まで	
3-3719号線	つくば市百家34番2地先から	
	つくば市百家1464番地先まで	
3-3720号線	つくば市百家1521番地先から	
	つくば市百家1516番地先まで	
3-3721号線	つくば市百家1533番地先から	
	つくば市百家1503番地先まで	
3-3722号線	つくば市百家1552番地先から	
	つくば市百家1567番地先まで	
3-3723号線	つくば市百家1574番地先から	
	つくば市百家1581番地先まで	
3-3724号線	つくば市百家866番地先から	
	つくば市百家1600番地先まで	
3-3725号線	つくば市百家874番地先から	
	つくば市百家1604番1地先まで	
3-3726号線	つくば市百家1593番地先から	
	つくば市百家1596番地先まで	
8-0062号線	つくば市上境68番1地先から	
	つくば市中根765番1地先まで	
8-0063号線	つくば市上境66番地先から	
	つくば市中根857番1地先まで	
8-0064号線	つくば市上境149番12地先から	
	つくば市上境149番1地先まで	

路線名	起 点	重要な経過地
	終 点	
8-0065号線	つくば市上境281番1地先から	
	つくば市上境280番地先まで	
8-0066号線	つくば市上境141番地先から	
	つくば市上境429番1地先まで	
8-0067号線	つくば市上境149番12地先から	
	つくば市中根873番1地先まで	
8-0068号線	つくば市上境249番2地先から	
	つくば市上境144番地先まで	
8-0069号線	つくば市上境147番地先から	
	つくば市中根772番2地先まで	
8-0070号線	つくば市上境432番地先から	
	つくば市中根256番地先まで	
8-0071号線	つくば市中根432番地先から	
	つくば市中根865番1地先まで	
8-0072号線	つくば市中根864番地先から	
	つくば市中根770番地先まで	
8-0073号線	つくば市中根857番1地先から	
	つくば市中根276番1地先まで	
8-0074号線	つくば市中根444番1地先から	
	つくば市中根439番1地先まで	
8-0075号線	つくば市上境141番地先から	
	つくば市柴崎977番地先まで	
8-0076号線	つくば市柴崎985番地先から	
	つくば市柴崎981番地先まで	

路線名	起 点	重要な経過地
	終 点	
8-0077号線	つくば市上境261番地先から	
	つくば市上境269番地先まで	
8-0078号線	つくば市上境268番地先から	
	つくば市中根766番1地先まで	
8-0079号線	つくば市中根770番地先から	
	つくば市柴崎930番1地先まで	
8-0080号線	つくば市中根869番1地先から	
	つくば市柴崎930番1地先まで	
8-0081(P)号線	つくば市柴崎984番地先から	
	つくば市柴崎960番7地先まで	
8-0082号線	つくば市中根767番1地先から	
	つくば市柴崎936番地先まで	
8-0083号線	つくば市柴崎1049番7地先から	
	つくば市柴崎1049番7地先まで	
8-0084号線	つくば市柴崎958番1地先から	
	つくば市柴崎958番1地先まで	
8-0085(P)号線	つくば市柴崎934番地先から	
	つくば市柴崎941番1地先まで	
8-0086号線	つくば市柴崎799番1地先から	
	つくば市柴崎847番1地先まで	
8-0087号線	つくば市柴崎847番1地先から	
	つくば市金田1320番7地先まで	
8-0088号線	つくば市柴崎853番3地先から	
	つくば市柴崎868番地先まで	

路線名	起 点	重要な経過地
	終 点	
8-0089号線	つくば市柴崎925番1地先から	
	つくば市柴崎854番地先まで	
8-0090号線	つくば市柴崎925番2地先から	
	つくば市柴崎867番11地先まで	
8-0091号線	つくば市柴崎903番1地先から	
	つくば市柴崎875番1地先まで	
8-0092(P)号線	つくば市柴崎923番2地先から	
	つくば市柴崎903番1地先まで	
8-0093号線	つくば市柴崎873番地先から	
	つくば市横町449番地先まで	
8-0094号線	つくば市柴崎903番1地先から	
	つくば市柴崎881番地先まで	
8-0095号線	つくば市柴崎903番1地先から	
	つくば市柴崎879番地先まで	
8-0096号線	つくば市柴崎903番1地先から	
	つくば市柴崎878番1地先まで	
8-0097号線	つくば市金田1320番13地先から	
	つくば市金田1912番5地先まで	
8-0098号線	つくば市金田1320番15地先から	
	つくば市金田1911番1地先まで	
8-0099号線	つくば市金田1320番1地先から	
	つくば市金田1912番6地先まで	
8-0100号線	つくば市金田1910番地先から	
	つくば市金田1912番6地先まで	

路線名	起 点	重要な経過地
	終 点	
8-0101(P)号線	つくば市金田1903番地先から	
	つくば市金田1911番1地先まで	
8-0102(P)号線	つくば市柴崎694番地先から	
	つくば市柴崎637番1地先まで	
8-0103号線	つくば市柴崎694番地先から	
	つくば市金田1927番2地先まで	
8-0104号線	つくば市柴崎637番1地先から	
	つくば市柴崎633番地先まで	
8-0105号線	つくば市柴崎636番地先から	
	つくば市東岡152番地先まで	
8-0106号線	つくば市柴崎635番地先から	
	つくば市金田1927番1地先まで	
8-0107(P)号線	つくば市柴崎635番地先から	
	つくば市金田1951番地先まで	
8-0108号線	つくば市柴崎628番5地先から	
	つくば市柴崎629番1地先まで	
8-0109号線	つくば市金田1953番4地先から	
	つくば市金田1949番3地先まで	
8-0110号線	つくば市金田1955番1地先から	
	つくば市東岡148番地先まで	
8-0111号線	つくば市柴崎633番地先から	
	つくば市柴崎611番2地先まで	
8-0112号線	つくば市金田1977番2地先から	
	つくば市東岡122番地先まで	

路線名	起 点	重要な経過地
	終 点	
8-0113(P)号線	つくば市金田1962番2地先から	
	つくば市金田1962番2地先まで	
8-0114号線	つくば市東岡148番地先から	
	つくば市東岡171番2地先まで	
8-0115号線	つくば市東岡149番地先から	
	つくば市東岡155番地先まで	
8-0116(P)号線	つくば市東岡237番1地先から	
	つくば市東岡232番1地先まで	
8-0117号線	つくば市東岡228番1地先から	
	つくば市東岡115番1地先まで	
8-0118号線	つくば市東岡256番1地先から	
	つくば市東岡113番地先まで	
8-0119号線	つくば市東岡252番1地先から	
	つくば市東岡258番1地先まで	
8-0120(P)号線	つくば市金田1964番1地先から	
	つくば市東岡222番地先まで	
8-0121号線	つくば市東岡220番2地先から	
	つくば市東岡220番1地先まで	
8-0122号線	つくば市東岡259番2地先から	
	つくば市東岡261番地先まで	
8-0123号線	つくば市東岡217番2地先から	
	つくば市東岡186番地先まで	
8-0124号線	つくば市東岡214番地先から	
	つくば市東岡207番地先まで	

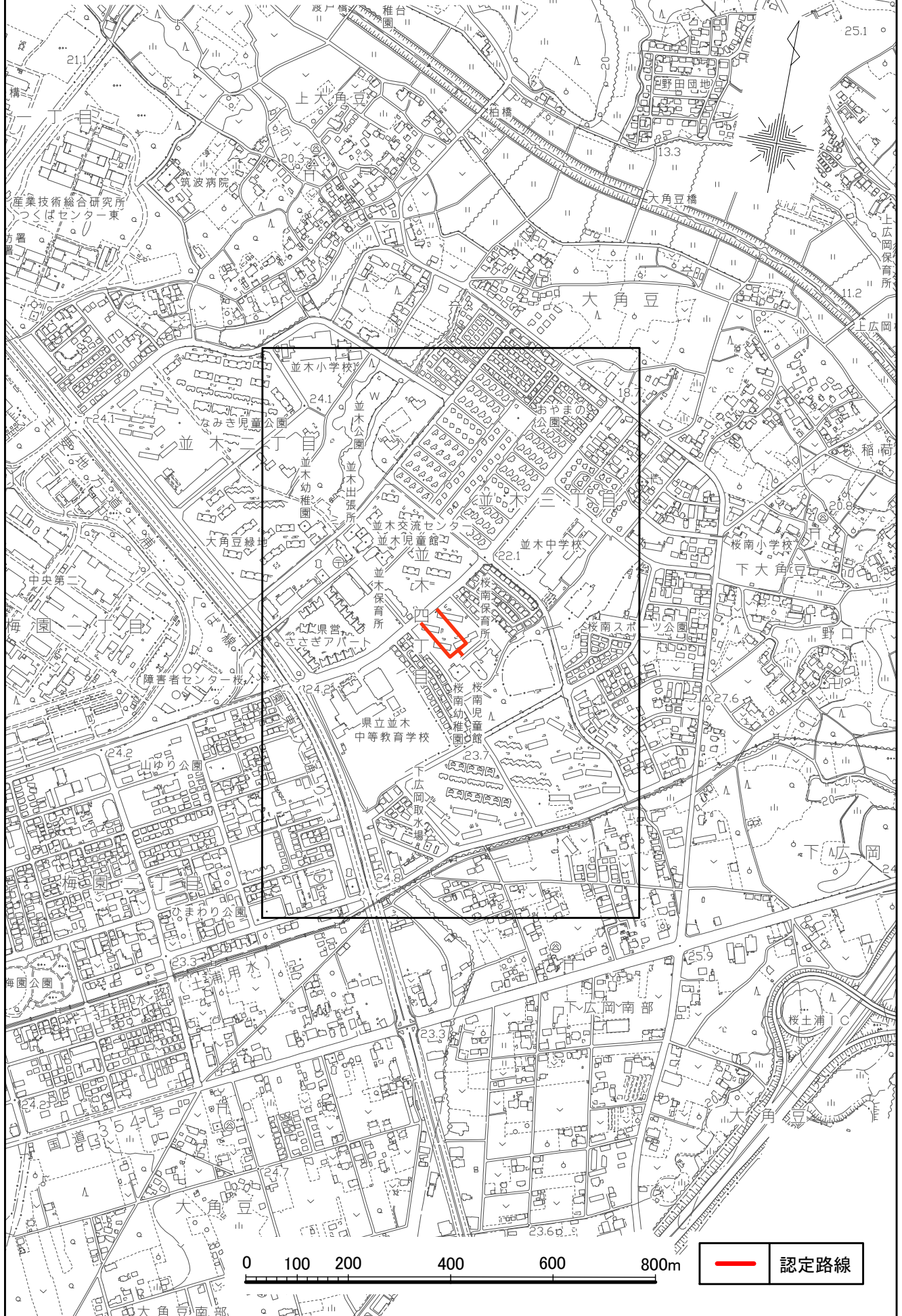
路線名	起 点	重要な経過地
	終 点	
8-0125号線	つくば市東岡263番地先から	
	つくば市東岡187番地先まで	
8-0126号線	つくば市東岡162番1地先から	
	つくば市東岡165番地先まで	
8-0127号線	つくば市東岡212番2地先から	
	つくば市東岡209番地先まで	
8-0128号線	つくば市東岡404番地先から	
	つくば市東岡271番地先まで	
8-0129号線	つくば市東岡272番地先から	
	つくば市東岡201番地先まで	
8-0130号線	つくば市東岡204番地先から	
	つくば市東岡186番地先まで	
8-0131号線	つくば市東岡188番地先から	
	つくば市東岡89番2地先まで	
8-0132号線	つくば市東岡181番3地先から	
	つくば市東岡91番地先まで	
8-0133号線	つくば市東岡124番1地先から	
	つくば市東岡109番地先まで	
8-0134号線	つくば市東岡193番地先から	
	つくば市東岡107番地先まで	
8-0135号線	つくば市東岡120番地先から	
	つくば市東岡110番地先まで	
8-0136号線	つくば市東岡81番1地先から	
	つくば市東岡198番2地先まで	

路線名	起 点	重要な経過地
	終 点	
8-0137号線	つくば市東岡82番地先から	
	つくば市東岡91番地先まで	
8-0138号線	つくば市金田1870番1地先から	
	つくば市金田1839番3地先	
8-0139号線	つくば市金田1721番地先から	
	つくば市金田1750番2地先まで	
8-0140号線	つくば市金田1746番4地先から	
	つくば市東岡616番地先まで	
8-0141号線	つくば市東岡615番地先から	
	つくば市東岡758番3地先まで	
8-0142号線	つくば市上境178番1地先から	
	つくば市上境177番2地先まで	
8-0143号線	つくば市中根423番1地先から	
	つくば市中根431番地先まで	
8-0144号線	つくば市金田1097番1地先から	
	つくば市金田1124番地先まで	
8-0145号線	つくば市金田1096番地先まで	
	つくば市金田1125番1地先まで	
8-0146号線	つくば市金田909番地先から	
	つくば市金田1143番地先まで	
8-0147号線	つくば市金田1442番地先から	
	つくば市金田1457番地先まで	
8-0148号線	つくば市金田1468番1地先から	
	つくば市金田1469番1地先まで	

路線名	起 点	重要な経過地
	終 点	
8-0149号線	つくば市金田1632番地先まで	
	つくば市金田1580番地先まで	
8-0150号線	つくば市金田1572番地先から	
	つくば市金田1583番3地先まで	
8-0151号線	つくば市柴崎956番1地先から	
	つくば市金田1956番1地先まで	
8-0152号線	つくば市東岡229番3地先から	
	つくば市東岡418番1地先まで	
1-73号線	つくば市東岡122番地先から	
	つくば市東岡229番10地先まで	

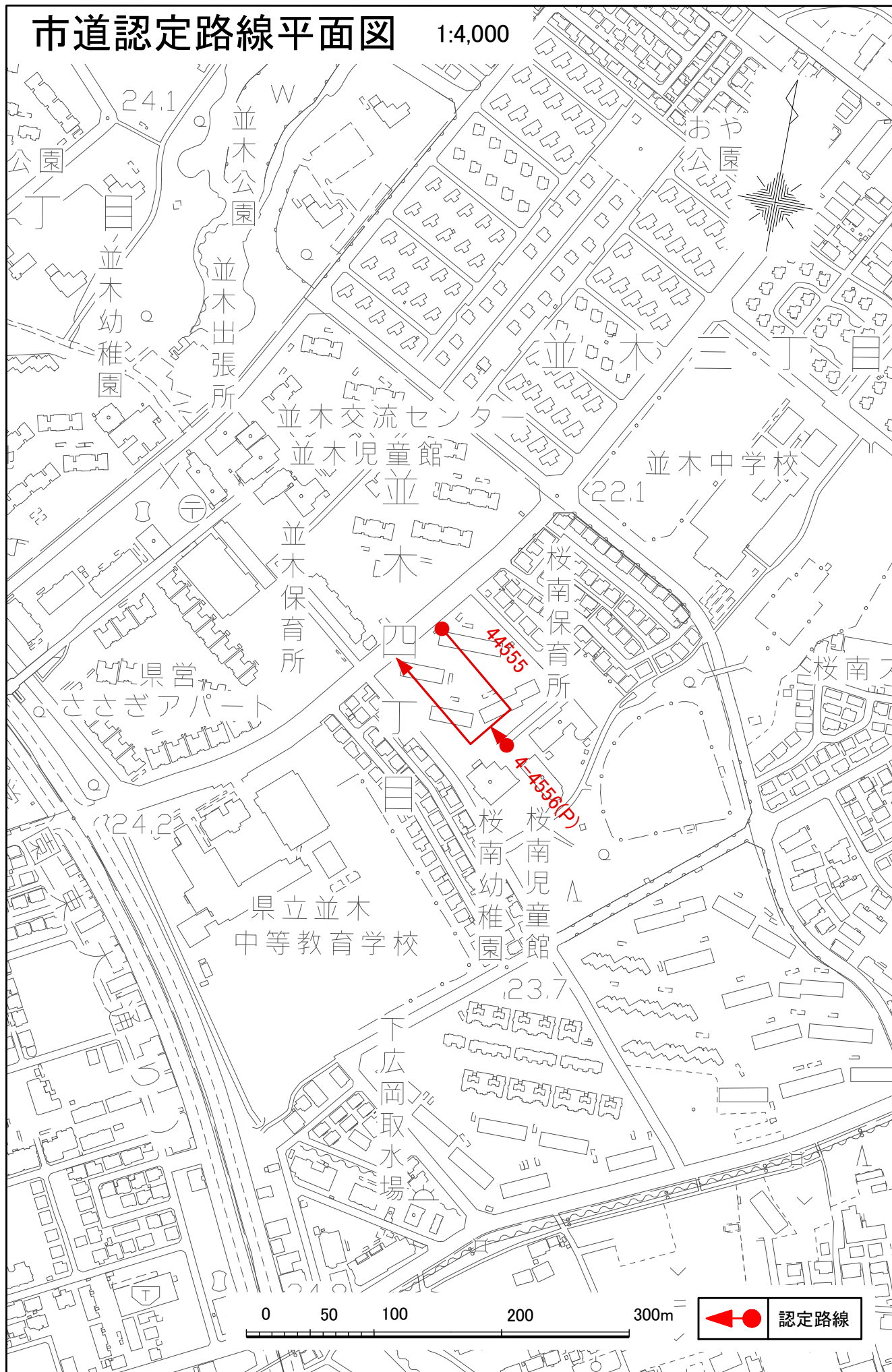
市道認定路線位置図 1:10,000

議案第 93 号資料



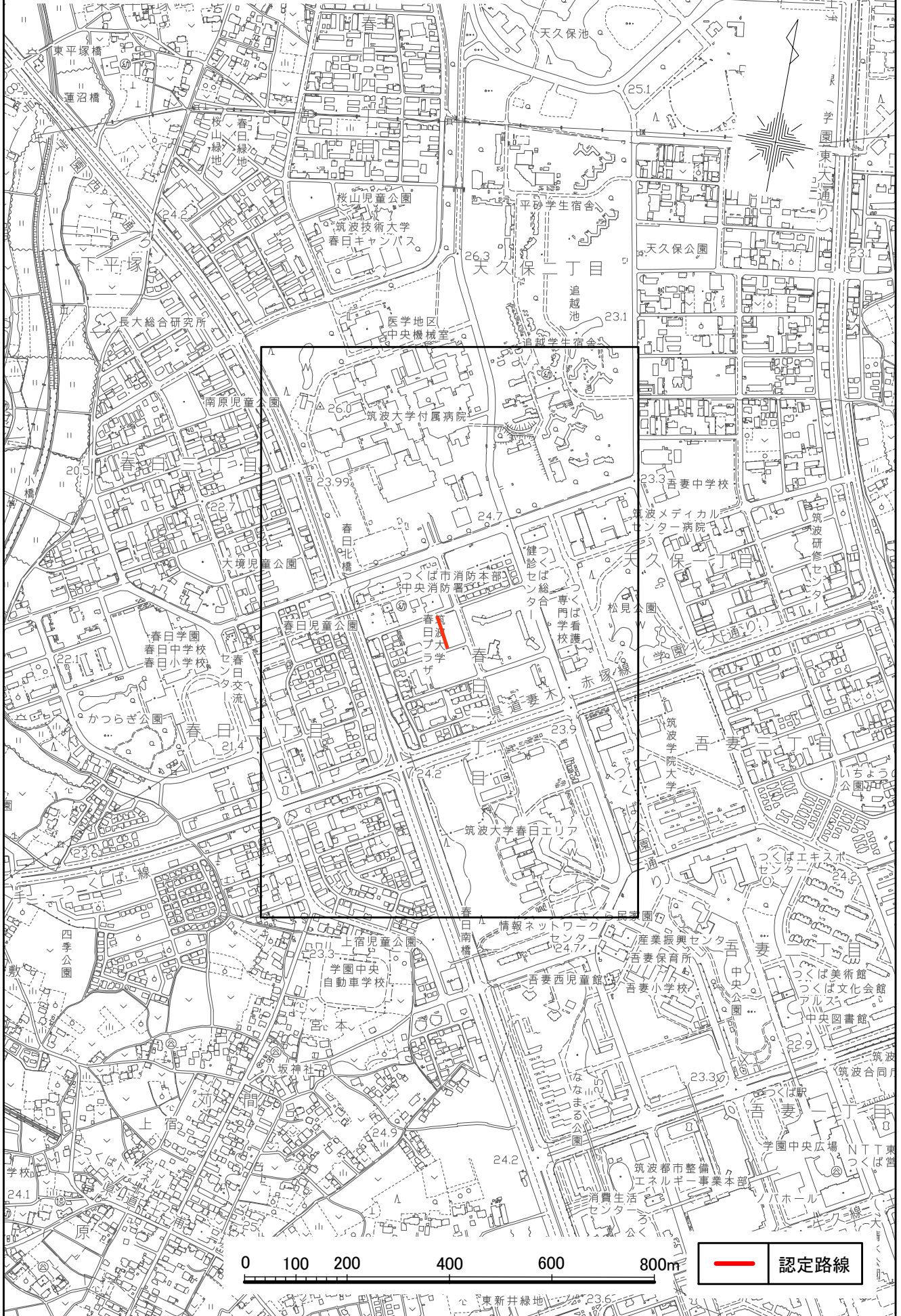
市道認定路線平面図

1:4,000

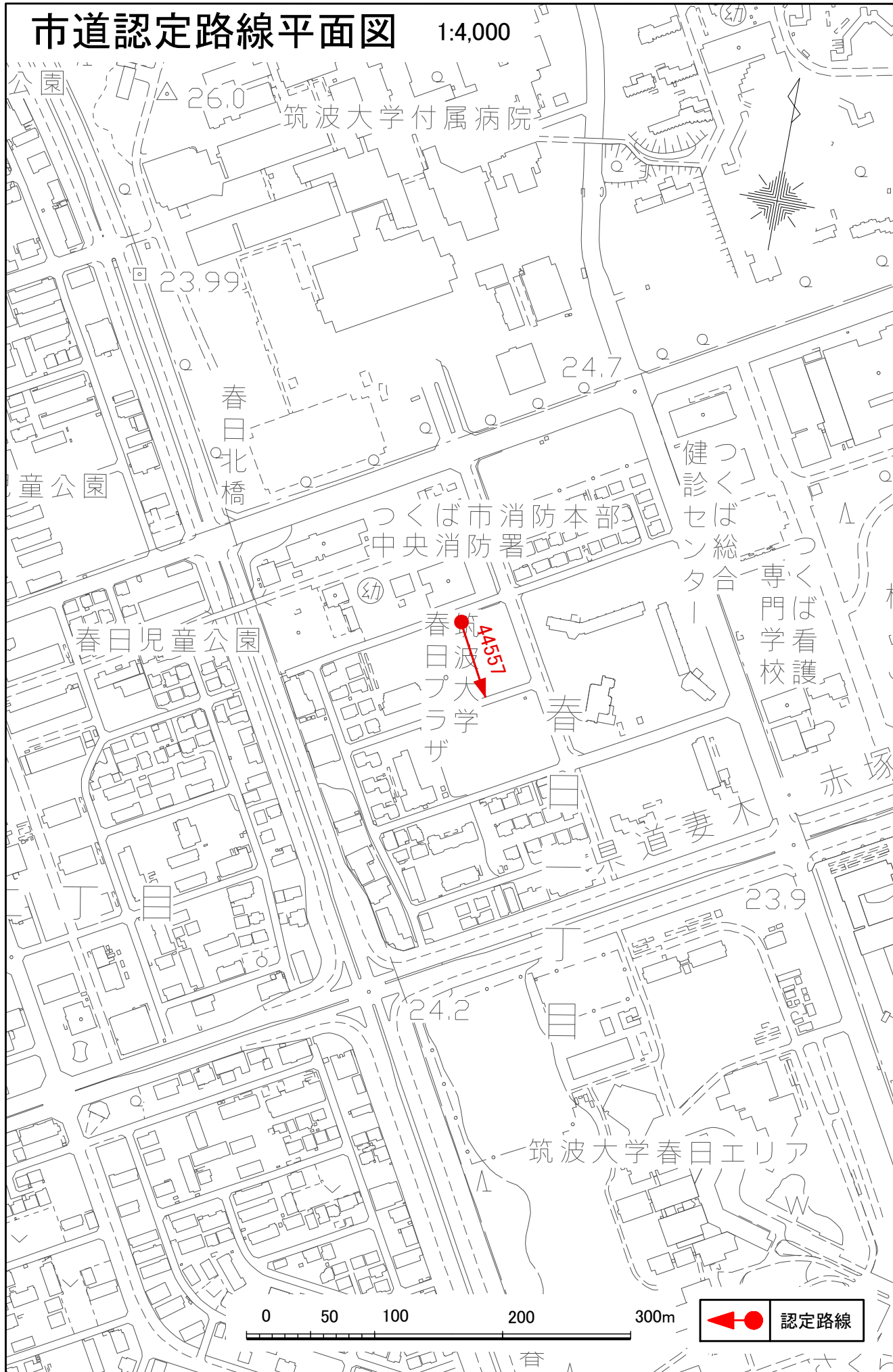


市道認定路線位置図 1:10,000

議案第 93 号資料



市道認定路線平面図 1:4,000

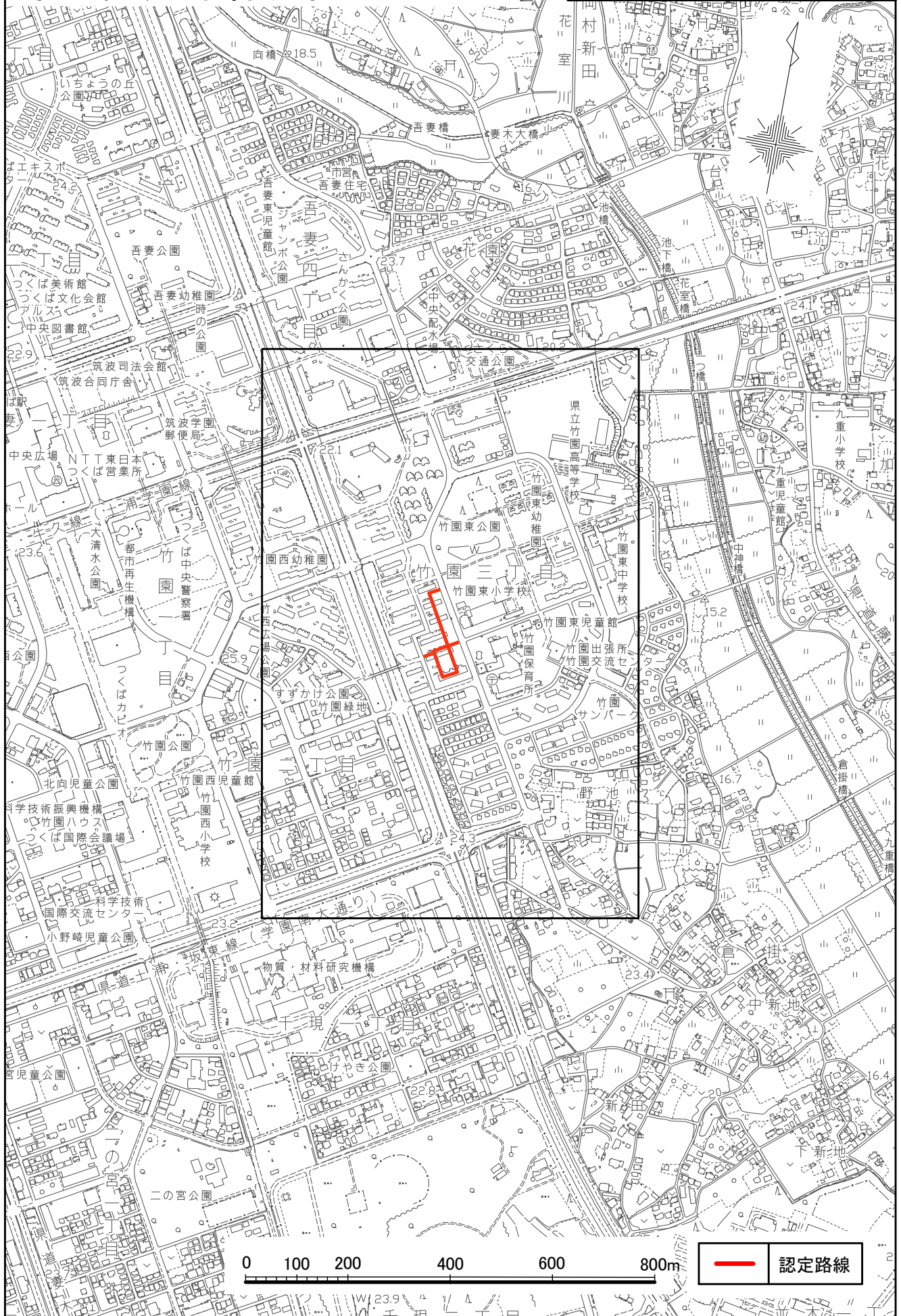


0 50 100 200 300m

 認定路線

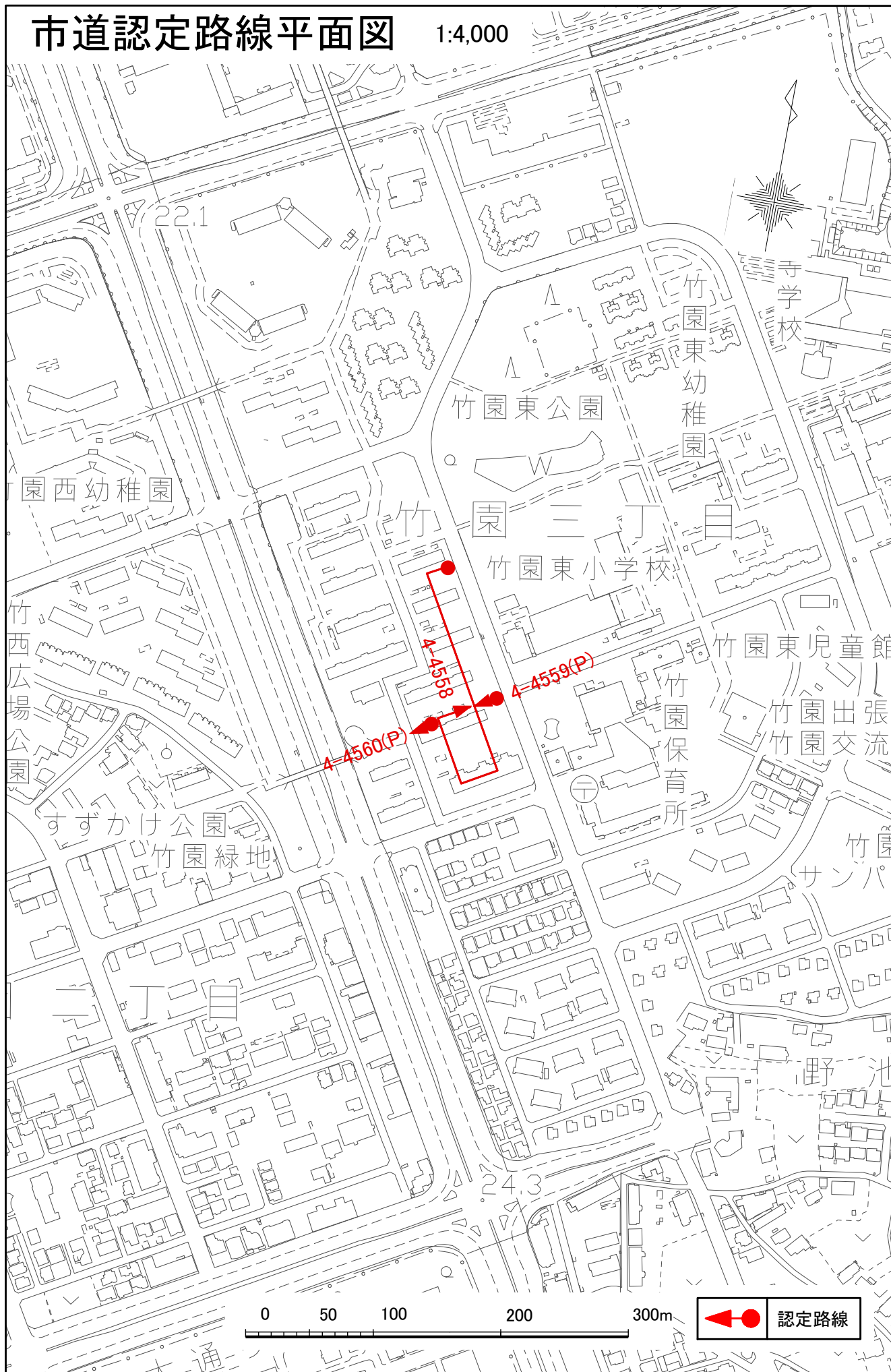
市道認定路線位置図 1:10,000

議案第 93 号資料



市道認定路線平面図

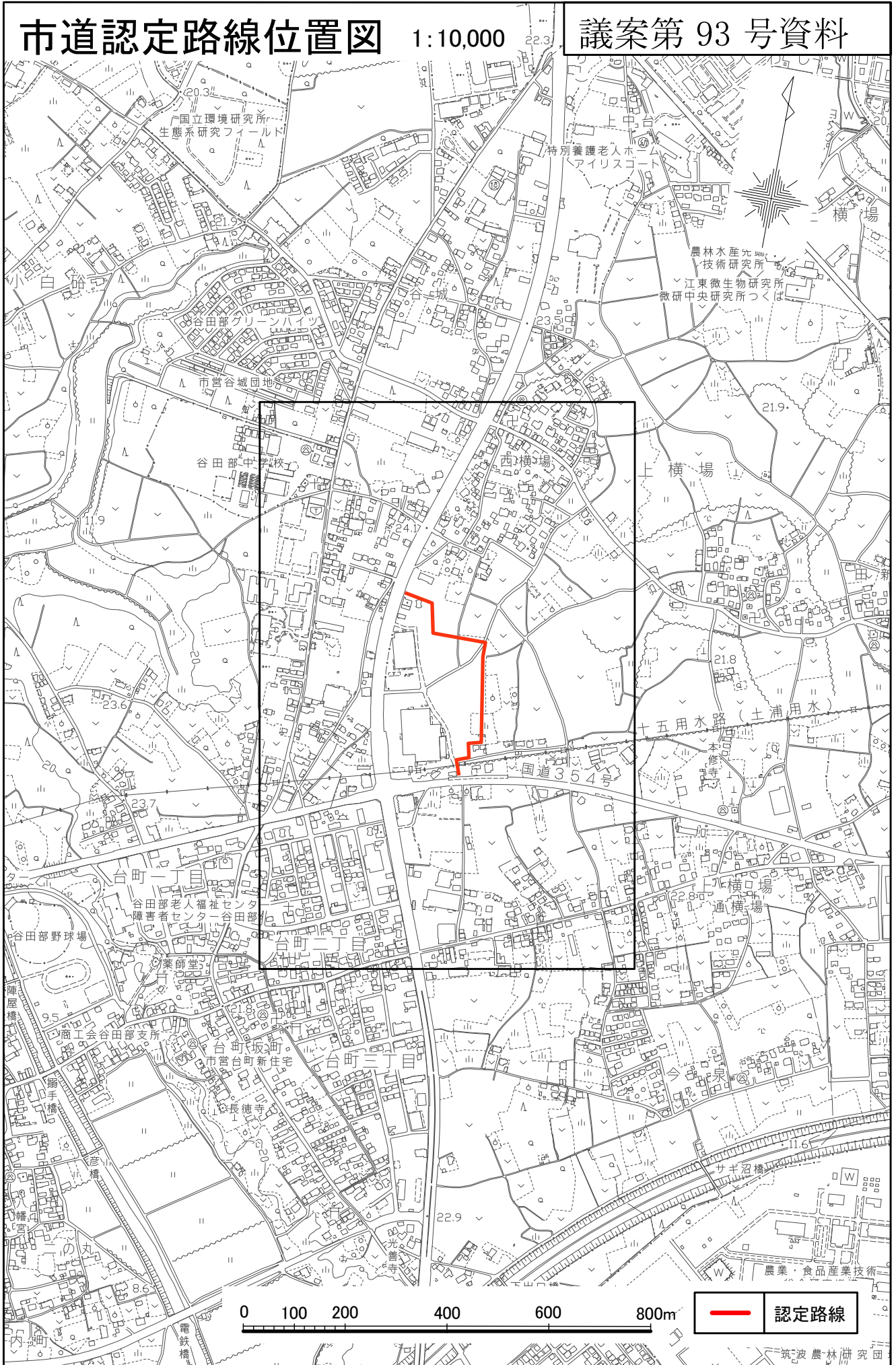
1:4,000



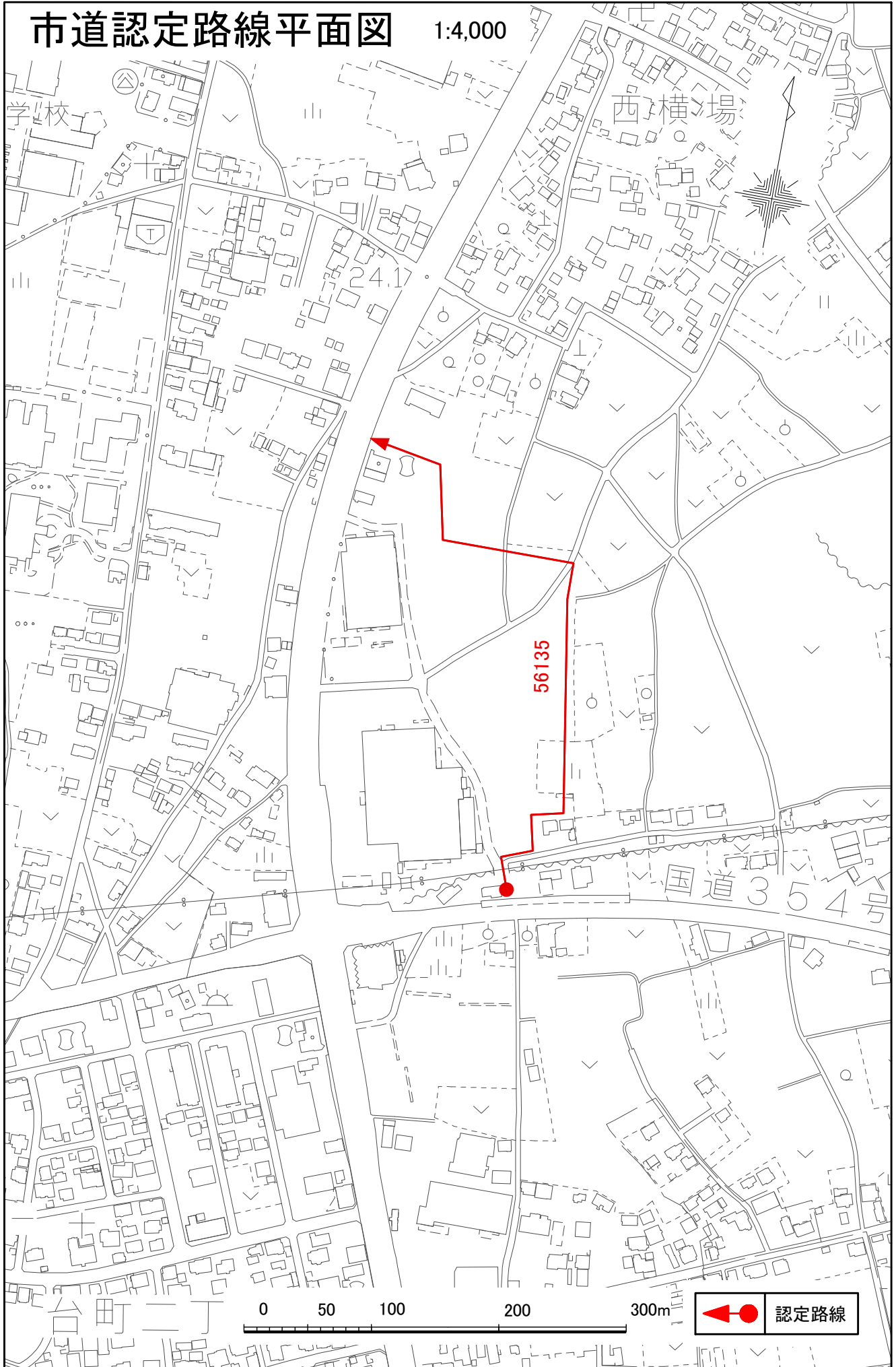
市道認定路線位置図

1:10,000

議案第 93 号資料

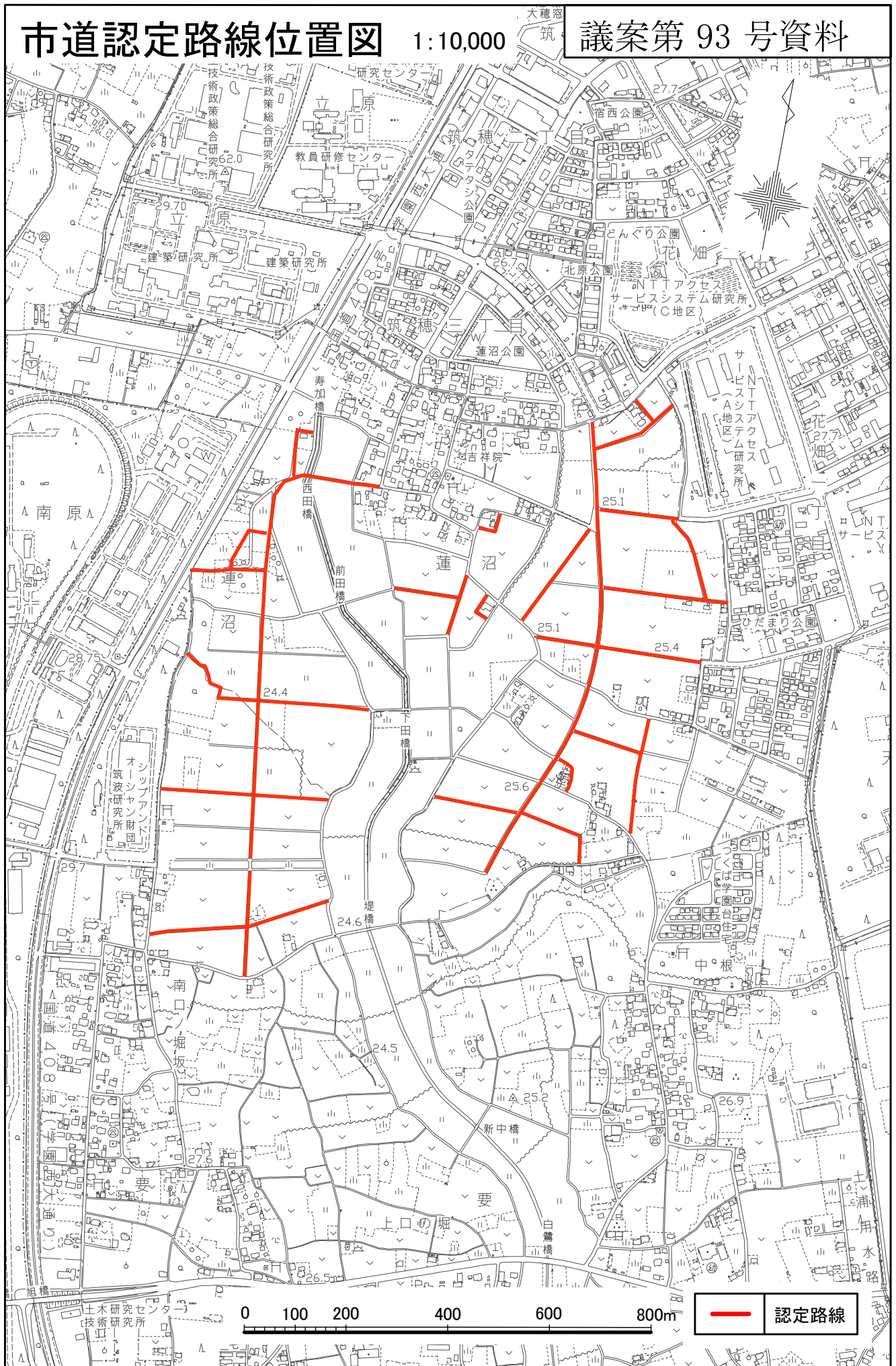


市道認定路線平面図 1:4,000

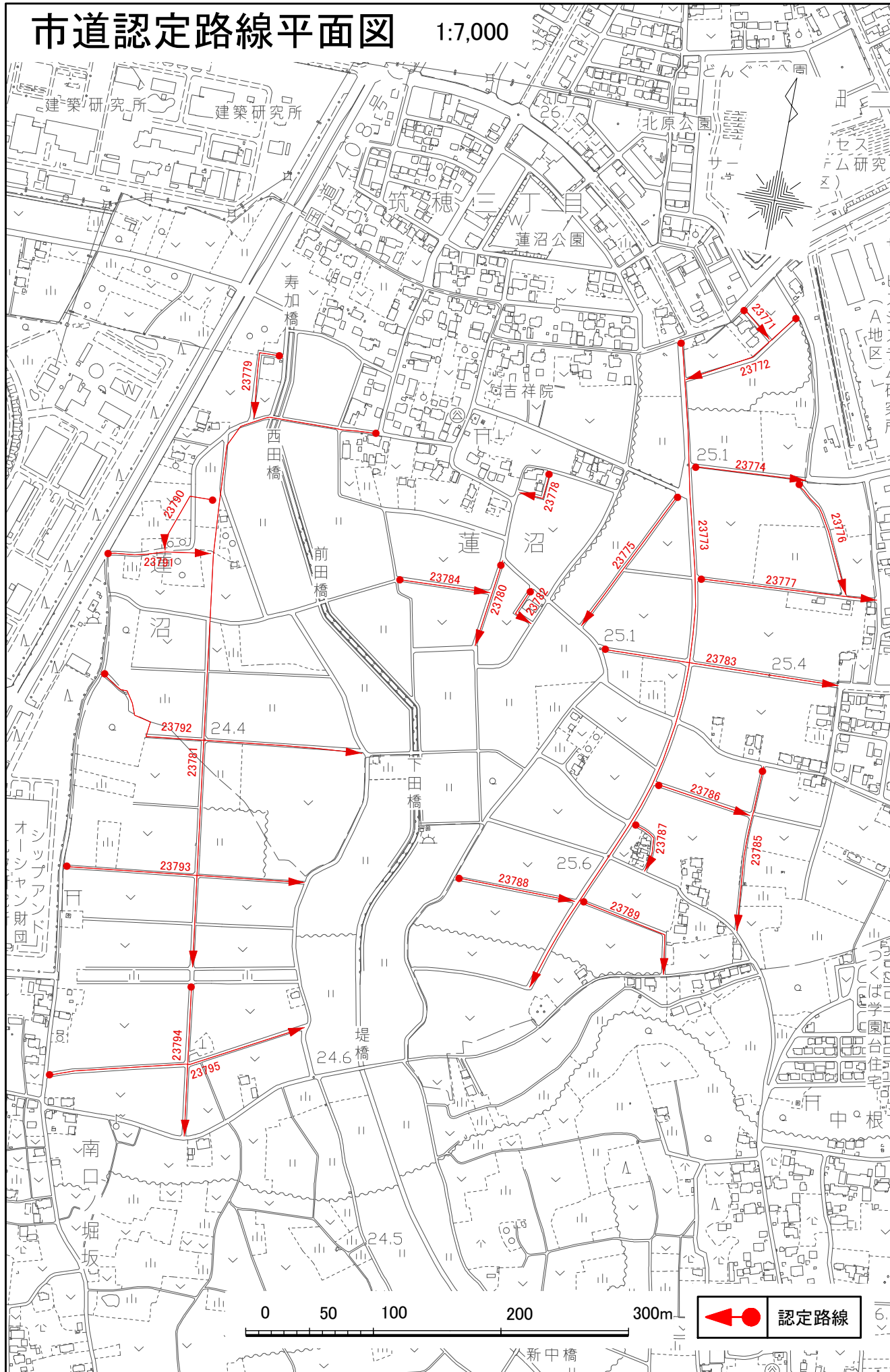


市道認定路線位置図 1:10,000

議案第 93 号資料



市道認定路線平面図 1:7,000

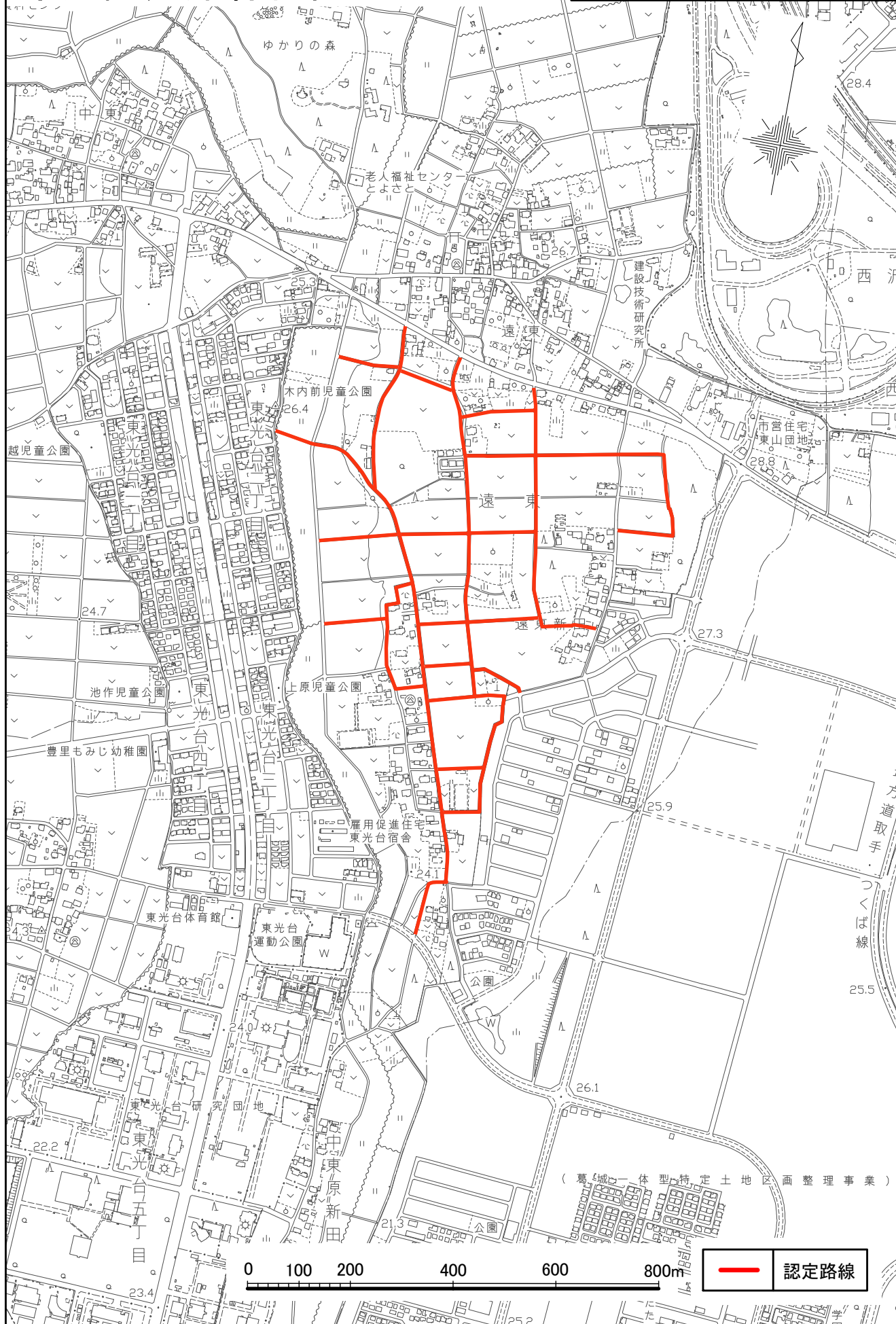


認定路線

市道認定路線位置図

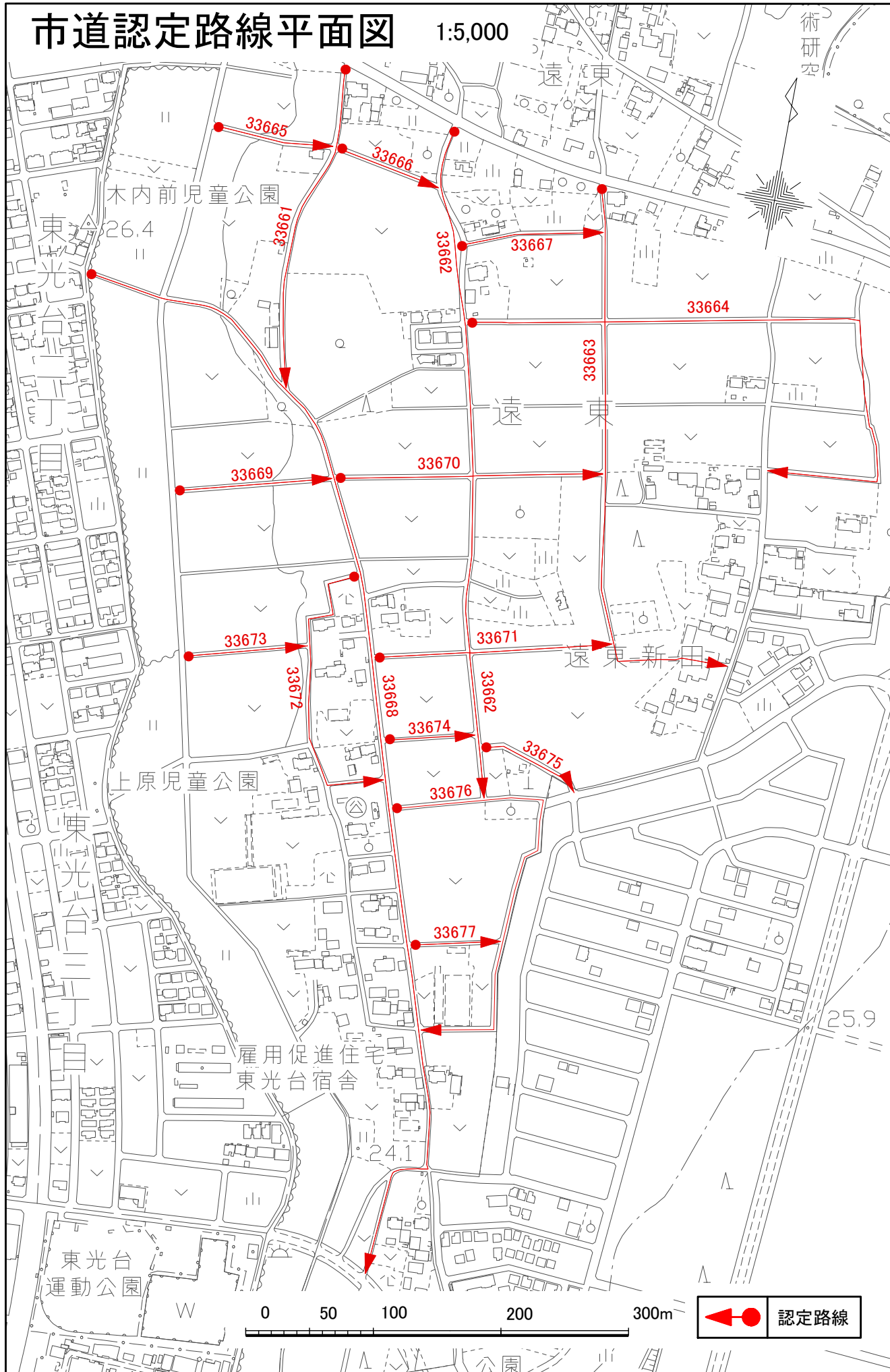
1:10,000

議案第 93 号資料



市道認定路線平面図

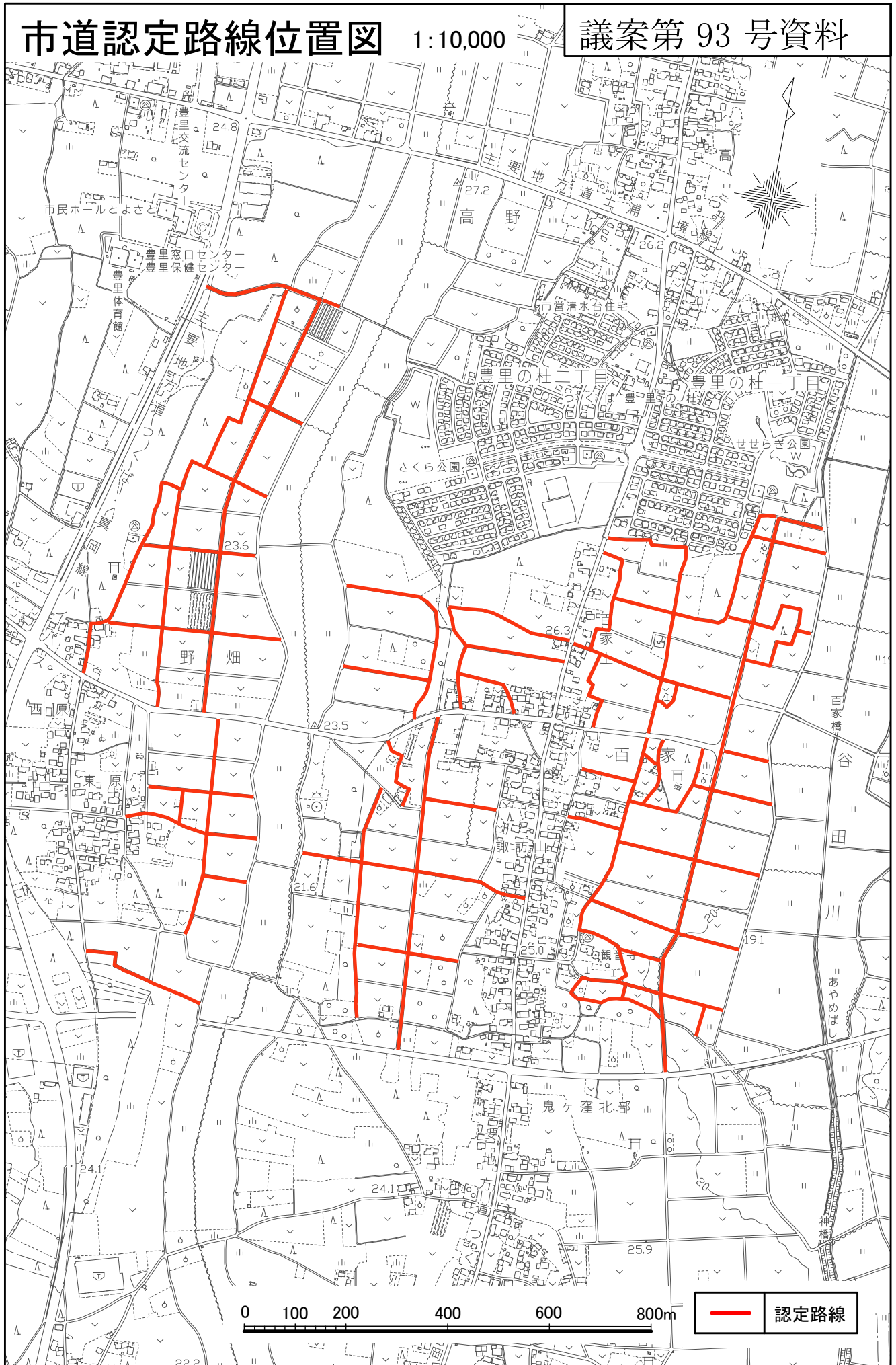
1:5,000



←● 認定路線

市道認定路線位置図 1:10,000

議案第 93 号資料

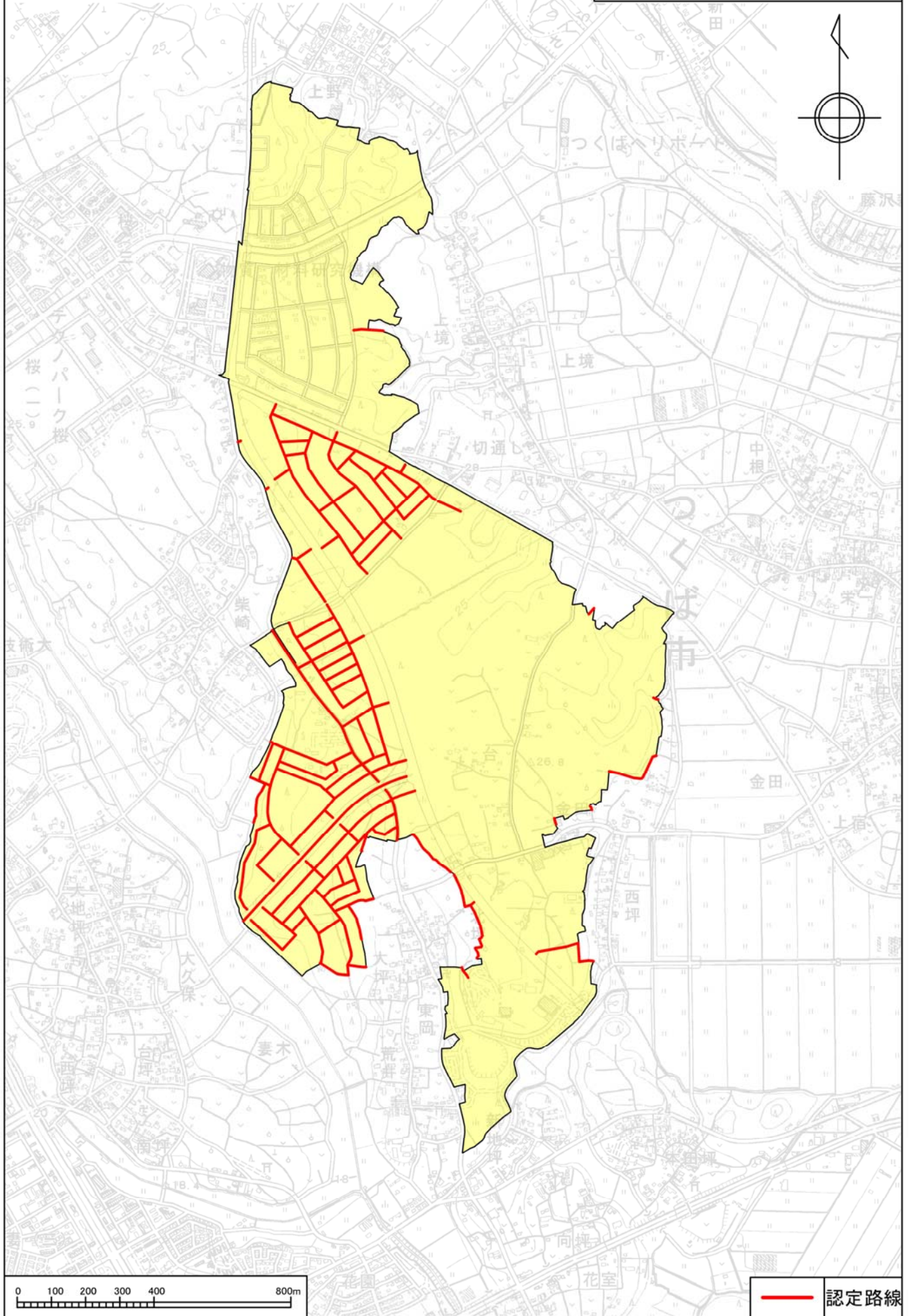


0 100 200 400 600 800m

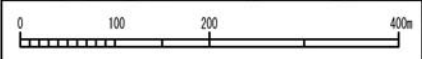
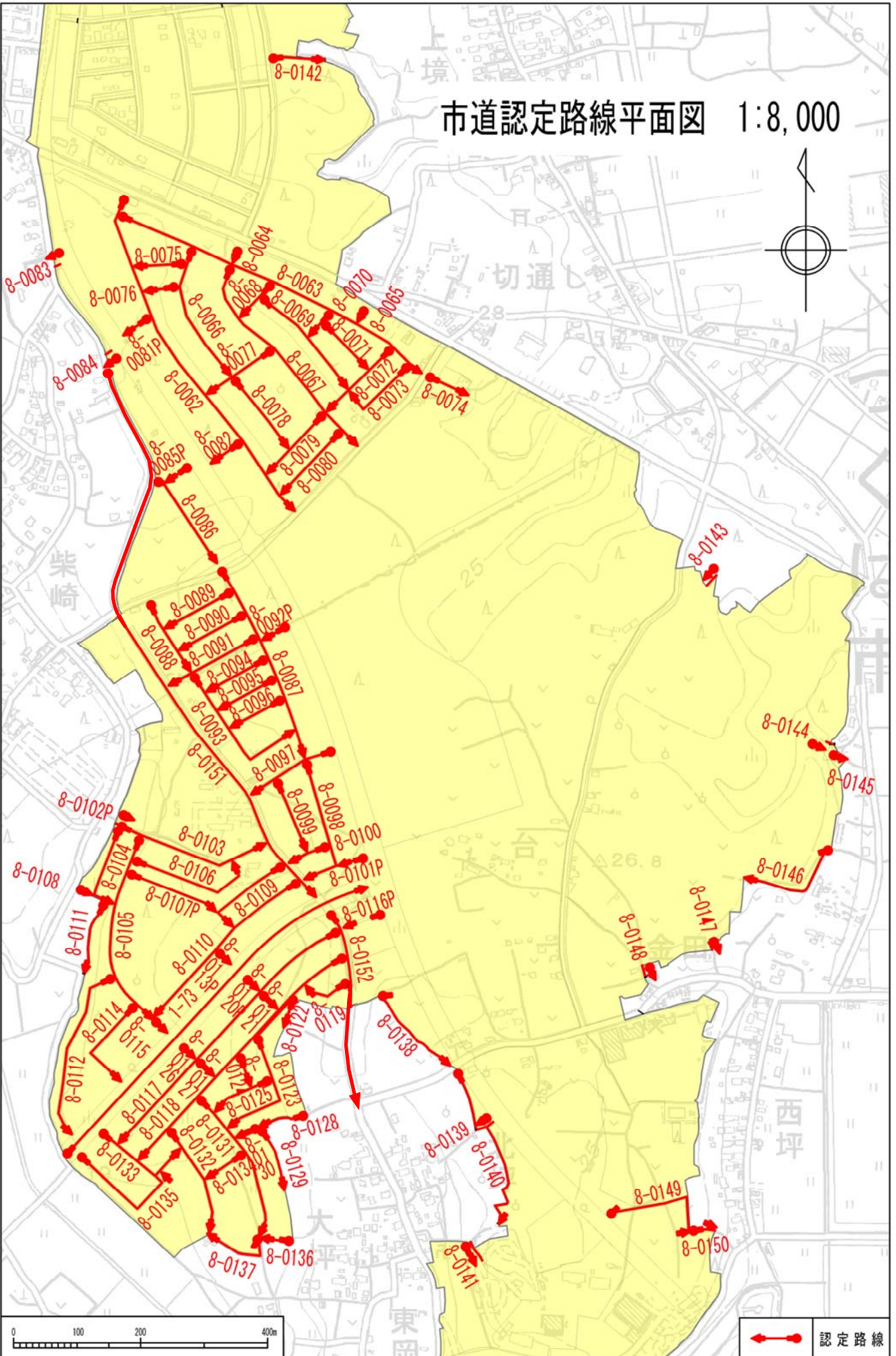
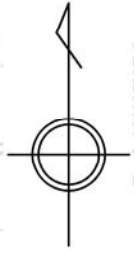
— 認定路線

市道認定路線平面図 1:9,000





市道認定路線平面図 1:8,000



認定路線