

議案第60号

市道路線の廃止について

上記の議案を次のとおり提出する。

令和5年6月1日

つくば市長 五十嵐立青

道路法（昭和27年法律第180号）第10条第1項及び第3項の規定に基づき、市道の路線を次のとおり廃止する。

路線名	起 点	重要な経過地
	終 点	
1-3094 号線	つくば市北条 5103 番地先から	
	つくば市泉 322 番 1 地先まで	
1-3100 号線	つくば市泉 525 番地先から	
	つくば市泉 525 番地先まで	
1-3101 号線	つくば市泉 501 番地先から	
	つくば市泉 489 番 1 地先まで	
1-3102 号線	つくば市泉 659 番地先から	
	つくば市泉 557 番 1 地先まで	
1-3104 号線	つくば市泉 604 番地先から	
	つくば市泉 619 番地先まで	

路線名	起 点	重要な経過地
	終 点	
1-3118 号線	つくば市泉 748 番 1 地先から	
	つくば市泉 746 番地先まで	
1-3119 号線	つくば市泉 445 番 1 地先から	
	つくば市泉 674 番地先まで	
1-3120 号線	つくば市泉 463 番地先から	
	つくば市泉 465 番地先まで	
1-3121 号線	つくば市泉 344 番地先から	
	つくば市泉 327 番 1 地先まで	
1-3122 号線	つくば市泉 440 番地先から	
	つくば市泉 400 番地先まで	
1-3123 号線	つくば市泉 409 番地先から	
	つくば市泉 405 番地先まで	
1-3124 号線	つくば市泉 344 番地先から	
	つくば市泉 412 番地先まで	
1-3125 号線	つくば市泉 293 番地先から	
	つくば市泉 322 番 1 地先まで	
1-3254 号線	つくば市君島 241 番地先から	
	つくば市泉 400 番地先(仮)まで	
1-3255 号線	つくば市泉 284 番地先から	
	つくば市泉 284 番地先まで	

路線名	起 点	重要な経過地
	終 点	
1-3256 号線	つくば市泉 291 番 1 地先から	
	つくば市泉 103 番 1 地先まで	
1-3257 号線	つくば市泉 787 番地先から	
	つくば市泉 771 番地先まで	
1-3258 号線	つくば市泉 265 番地先から	
	つくば市泉 274 番地先まで	
1-3259 号線	つくば市泉 256 番地先から	
	つくば市泉 274 番地先まで	
1-3260 号線	つくば市泉 240 番地先から	
	つくば市泉 240 番地先まで	
1-3268 号線	つくば市泉 223 番地先から	
	つくば市泉 80 番地先まで	
1-3269 号線	つくば市泉 26 番 1 地先から	
	つくば市泉 26 番 1 地先まで	
1-3270 号線	つくば市泉 23 番 1 地先から	
	つくば市泉 23 番 1 地先まで	
1-3271 号線	つくば市泉 12 番地先から	
	つくば市泉 18 番 1 地先まで	
1-3272 号線	つくば市泉 9 番地先から	
	つくば市泉 9 番地先まで	

路線名	起 点	重要な経過地
	終 点	
1-3273 号線	つくば市泉 1 番地先から	
	つくば市泉 45 番地先まで	
1-3274 号線	つくば市君島 252 番地先から	
	つくば市君島 1384 番 1 地先まで	
1-3275 号線	つくば市君島 256 番地先から	
	つくば市君島 255 番地先まで	
1-3276 号線	つくば市君島 258 番地先から	
	つくば市君島 267 番地先まで	
1-3277 号線	つくば市君島 354 番地先から	
	つくば市君島 280 番地先まで	
1-3278 号線	つくば市君島 298 番地先から	
	つくば市君島 299 番地先まで	
1-3279 号線	つくば市君島 294 番地先から	
	つくば市君島 294 番地先まで	
1-3282 号線	つくば市君島 336 番 1 地先から	
	つくば市君島 306 番地先まで	
1-3291 号線	つくば市君島 1386 番 1 地先から	
	つくば市君島 1383 番地先まで	
1-3292 号線	つくば市君島 332 番地先から	
	つくば市君島 323 番地先まで	

路線名	起 点	重要な経過地
	終 点	
1-3293 号線	つくば市君島 1380 番 1 地先から	
	つくば市君島 1380 番 1 地先まで	
1-3294 号線	つくば市君島 1372 番 1 地先から	
	つくば市君島 1372 番 1 地先まで	
1-3295 号線	つくば市君島 1372 番 1 地先から	
	つくば市君島 1385 番地先まで	
1-3296 号線	つくば市君島 1345 番 1 地先から	
	つくば市君島 1347 番 1 地先まで	
1-3297 号線	つくば市君島 1347 番 1 地先から	
	つくば市君島 1347 番 1 地先まで	
1-3298 号線	つくば市君島 1363 番地先から	
	つくば市君島 1362 番地先まで	
1-3299 号線	つくば市山木 1729 番 2 地先から	
	つくば市山木 1733 番 2 先(仮)まで	
1-3300 号線	つくば市山木 1738 番 1 地先から	
	つくば市山木 1732 番地先まで	
1-3301 号線	つくば市泉 1712 番 1 地先から	
	つくば市君島 1340 番地先まで	
1-3302 号線	つくば市山木 1750 番地先から	
	つくば市山木 1759 番 8 地先まで	

路線名	起 点	重要な経過地
	終 点	
1-3303 号線	つくば市泉 1714 番 1 地先から	
	つくば市泉 1768 番 6 地先まで	
1-3305 号線	つくば市泉 1792 番 2 地先から	
	つくば市泉 1793 番地先まで	
1-3306 号線	つくば市泉 1760 番地先から	
	つくば市泉 1802 番地先まで	
1-3307 号線	つくば市泉 1846 番 1 地先から	
	つくば市泉 1850 番地先まで	
1-3308 号線	つくば市泉 1804 番 1 地先から	
	つくば市泉 1814 番 1 地先まで	
1-3309 号線	つくば市泉 1836 番地先から	
	つくば市泉 1908 番 1 地先まで	
1-3310 号線	つくば市泉 1823 番 2 地先から	
	つくば市泉 1908 番 1 地先まで	
1-3317 号線	つくば市泉 1527 番地先から	
	つくば市泉 1564 番地先まで	
1-3318 号線	つくば市泉 1615 番地先から	
	つくば市泉 1564 番地先まで	
1-3319 号線	つくば市泉 1577 番地先から	
	つくば市泉 1604 番地先まで	

路線名	起 点	重要な経過地
	終 点	
1-3320 号線	つくば市泉 1592 番 1 地先から	
	つくば市泉 1584 番 1 地先まで	
1-3321 号線	つくば市泉 104 番地先から	
	つくば市泉 1912 番 1 地先まで	
1-3322 号線	つくば市泉 107 番地先から	
	つくば市泉 107 番地先まで	
1-3323 号線	つくば市泉 48 番地先から	
	つくば市泉 51 番地先まで	
1-3324 号線	つくば市泉 52 番地先から	
	つくば市泉 66 番地先まで	
1-3325 号線	つくば市泉 77 番地先から	
	つくば市泉 69 番 1 地先まで	
1-3326 号線	つくば市泉 153 番 1 地先から	
	つくば市泉 123 番地先まで	
1-3327 号線	つくば市泉 178 番地先から	
	つくば市泉 177 番 1 地先まで	
1-3328 号線	つくば市泉 153 番 1 地先から	
	つくば市泉 167 番地先まで	
1-3329 号線	つくば市泉 186 番地先から	
	つくば市泉 186 番地先まで	

路線名	起 点	重要な経過地
	終 点	
1-3330 号線	つくば市泉 188 番 1 地先から	
	つくば市泉 215 番 1 地先まで	
1-3331 号線	つくば市泉 209 番地先から	
	つくば市泉 208 番地先まで	
1-3334 号線	つくば市泉 831 番地先から	
	つくば市泉 131 番地先まで	
1-3335 号線	つくば市泉 1493 番地先から	
	つくば市泉 1491 番 1 地先まで	
1-3336 号線	つくば市泉 1497 番 1 地先から	
	つくば市泉 1497 番 1 地先まで	

(提案理由)

下手地区土地改良事業により路線を廃止するため、この案を提出するものである。



# つくば市 6 月定例会

## 市道廃止図面



## 目次

路線名	起 点	理由	頁	延長(m)
	終 点			
1-3094号線	つくば市北条5103番地先から	下手地区土地改良事業により路線を廃止するため	1, 2	483.5
	つくば市泉322番 1 地先まで			
1-3100号線	つくば市泉525番地先から	下手地区土地改良事業により路線を廃止するため	1, 2	89.3
	つくば市泉525番地先まで			
1-3101号線	つくば市泉501番地先から	下手地区土地改良事業により路線を廃止するため	1, 2	55.9
	つくば市泉489番 1 地先まで			
1-3102号線	つくば市泉659番地先から	下手地区土地改良事業により路線を廃止するため	1, 2	243.8
	つくば市泉557番 1 地先まで			
1-3104号線	つくば市泉604番地先から	下手地区土地改良事業により路線を廃止するため	1, 2	61.6
	つくば市泉619番地先まで			
1-3118号線	つくば市泉748番 1 地先から	下手地区土地改良事業により路線を廃止するため	1, 2	50.7
	つくば市泉746番地先まで			
1-3119号線	つくば市泉445番 1 地先から	下手地区土地改良事業により路線を廃止するため	1, 2	191.1
	つくば市泉674番地先まで			
1-3120号線	つくば市泉463番地先から	下手地区土地改良事業により路線を廃止するため	1, 2	53.0
	つくば市泉465番地先まで			
1-3121号線	つくば市泉344番地先から	下手地区土地改良事業により路線を廃止するため	1, 2	290.0
	つくば市泉327番 1 地先まで			
1-3122号線	つくば市泉440番地先から	下手地区土地改良事業により路線を廃止するため	1, 2	183.6
	つくば市泉400番地先まで			
1-3123号線	つくば市泉409番地先から	下手地区土地改良事業により路線を廃止するため	1, 2	58.1
	つくば市泉405番地先まで			
1-3124号線	つくば市泉344番地先から	下手地区土地改良事業により路線を廃止するため	1, 2	140.9
	つくば市泉412番地先まで			
1-3125号線	つくば市泉293番地先から	下手地区土地改良事業により路線を廃止するため	1, 2	156.5
	つくば市泉322番 1 地先まで			
1-3254号線	つくば市君島241番地先から	下手地区土地改良事業により路線を廃止するため	1, 2	807.5
	つくば市泉400番地先(仮)まで			
1-3255号線	つくば市泉284番地先から	下手地区土地改良事業により路線を廃止するため	1, 2	44.5
	つくば市泉284番地先まで			
1-3256号線	つくば市泉291番 1 地先から	下手地区土地改良事業により路線を廃止するため	1, 2	645.1
	つくば市泉103番 1 地先まで			
1-3257号線	つくば市泉787番地先から	下手地区土地改良事業により路線を廃止するため	1, 2	32.6
	つくば市泉771番地先まで			
1-3258号線	つくば市泉265番地先から	下手地区土地改良事業により路線を廃止するため	1, 2	163.0
	つくば市泉274番地先まで			
1-3259号線	つくば市泉256番地先から	下手地区土地改良事業により路線を廃止するため	1, 2	176.4
	つくば市泉274番地先まで			
1-3260号線	つくば市泉240番地先から	下手地区土地改良事業により路線を廃止するため	1, 2	38.8
	つくば市泉240番地先まで			
1-3268号線	つくば市泉223番地先から	下手地区土地改良事業により路線を廃止するため	1, 4	498.0
	つくば市泉80番地先まで			

## 目次

路線名	起 点	理由	頁	延長(m)
	終 点			
1-3269号線	つくば市泉26番1地先から	下手地区土地改良事業により路線を廃止するため	1,4	32.6
	つくば市泉26番1地先まで			
1-3270号線	つくば市泉23番1地先から	下手地区土地改良事業により路線を廃止するため	1,4	59.8
	つくば市泉23番1地先まで			
1-3271号線	つくば市泉12番地先から	下手地区土地改良事業により路線を廃止するため	1,4	87.4
	つくば市泉18番1地先まで			
1-3272号線	つくば市泉9番地先から	下手地区土地改良事業により路線を廃止するため	1,4	81.8
	つくば市泉9番地先まで			
1-3273号線	つくば市泉1番地先から	下手地区土地改良事業により路線を廃止するため	1,4	88.8
	つくば市泉45番地先まで			
1-3274号線	つくば市君島252番地先から	下手地区土地改良事業により路線を廃止するため	1,4	637.0
	つくば市君島1384番1地先まで			
1-3275号線	つくば市君島256番地先から	下手地区土地改良事業により路線を廃止するため	1,4	30.3
	つくば市君島255番地先まで			
1-3276号線	つくば市君島258番地先から	下手地区土地改良事業により路線を廃止するため	1,4	133.1
	つくば市君島267番地先まで			
1-3277号線	つくば市君島354番地先から	下手地区土地改良事業により路線を廃止するため	1,4	336.9
	つくば市君島280番地先まで			
1-3278号線	つくば市君島298番地先から	下手地区土地改良事業により路線を廃止するため	1,4	179.9
	つくば市君島299番地先まで			
1-3279号線	つくば市君島294番地先から	下手地区土地改良事業により路線を廃止するため	1,4	46.5
	つくば市君島294番地先まで			
1-3282号線	つくば市君島336番1地先から	下手地区土地改良事業により路線を廃止するため	1,4	194.3
	つくば市君島306番地先まで			
1-3291号線	つくば市君島1386番1地先から	下手地区土地改良事業により路線を廃止するため	1,3	79.0
	つくば市君島1383番地先まで			
1-3292号線	つくば市君島332番地先から	下手地区土地改良事業により路線を廃止するため	1,3	39.7
	つくば市君島323番地先まで			
1-3293号線	つくば市君島1380番1地先から	下手地区土地改良事業により路線を廃止するため	1,3	10.5
	つくば市君島1380番1地先まで			
1-3294号線	つくば市君島1372番1地先から	下手地区土地改良事業により路線を廃止するため	1,3	31.0
	つくば市君島1372番1地先まで			
1-3295号線	つくば市君島1372番1地先から	下手地区土地改良事業により路線を廃止するため	1,3	161.7
	つくば市君島1385番地先まで			
1-3296号線	つくば市君島1345番1地先から	下手地区土地改良事業により路線を廃止するため	1,3	83.3
	つくば市君島1347番1地先まで			
1-3297号線	つくば市君島1347番1地先から	下手地区土地改良事業により路線を廃止するため	1,3	20.1
	つくば市君島1347番1地先まで			
1-3298号線	つくば市君島1363番地先から	下手地区土地改良事業により路線を廃止するため	1,3	69.5
	つくば市君島1362番地先まで			
1-3299号線	つくば市山木1729番2地先から	下手地区土地改良事業により路線を廃止するため	1,3	87.9
	つくば市山木1733番2先(仮)まで			

## 目次

路線名	起 点	理由	頁	延長(m)
	終 点			
1-3300号線	つくば市山木1738番1地先から	下手地区土地改良事業により路線を廃止するため	1, 3	139.7
	つくば市山木1732番地先まで			
1-3301号線	つくば市泉1712番1地先から	下手地区土地改良事業により路線を廃止するため	1, 3	352.3
	つくば市君島1340番地先まで			
1-3302号線	つくば市山木1750番地先から	下手地区土地改良事業により路線を廃止するため	1, 3	252.7
	つくば市山木1759番8地先まで			
1-3303号線	つくば市泉1714番1地先から	下手地区土地改良事業により路線を廃止するため	1, 3	216.1
	つくば市泉1768番6地先まで			
1-3305号線	つくば市泉1792番2地先から	下手地区土地改良事業により路線を廃止するため	1, 3	79.2
	つくば市泉1793番地先まで			
1-3306号線	つくば市泉1760番地先から	下手地区土地改良事業により路線を廃止するため	1, 3	218.2
	つくば市泉1802番地先まで			
1-3307号線	つくば市泉1846番1地先から	下手地区土地改良事業により路線を廃止するため	1, 3	129.9
	つくば市泉1850番地先まで			
1-3308号線	つくば市泉1804番1地先から	下手地区土地改良事業により路線を廃止するため	1, 3	165.2
	つくば市泉1814番1地先まで			
1-3309号線	つくば市泉1836番地先から	下手地区土地改良事業により路線を廃止するため	1, 3	212.7
	つくば市泉1908番1地先まで			
1-3310号線	つくば市泉1823番2地先から	下手地区土地改良事業により路線を廃止するため	1, 3	53.6
	つくば市泉1908番1地先まで			
1-3317号線	つくば市泉1527番地先から	下手地区土地改良事業により路線を廃止するため	1, 3	142.8
	つくば市泉1564番地先まで			
1-3318号線	つくば市泉1615番地先から	下手地区土地改良事業により路線を廃止するため	1, 3	113.8
	つくば市泉1564番地先まで			
1-3319号線	つくば市泉1577番地先から	下手地区土地改良事業により路線を廃止するため	1, 3	48.2
	つくば市泉1604番地先まで			
1-3320号線	つくば市泉1592番1地先から	下手地区土地改良事業により路線を廃止するため	1, 3	80.9
	つくば市泉1584番1地先まで			
1-3321号線	つくば市泉104番地先から	下手地区土地改良事業により路線を廃止するため	1, 3	663.2
	つくば市泉1912番1地先まで			
1-3322号線	つくば市泉107番地先から	下手地区土地改良事業により路線を廃止するため	1, 4	21.7
	つくば市泉107番地先まで			
1-3323号線	つくば市泉48番地先から	下手地区土地改良事業により路線を廃止するため	1, 4	58.3
	つくば市泉51番地先まで			
1-3324号線	つくば市泉52番地先から	下手地区土地改良事業により路線を廃止するため	1, 4	9.8
	つくば市泉66番地先まで			
1-3325号線	つくば市泉77番地先から	下手地区土地改良事業により路線を廃止するため	1, 4	40.5
	つくば市泉69番1地先まで			
1-3326号線	つくば市泉153番1地先から	下手地区土地改良事業により路線を廃止するため	1, 4	119.6
	つくば市泉123番地先まで			
1-3327号線	つくば市泉178番地先から	下手地区土地改良事業により路線を廃止するため	1, 4	15.0
	つくば市泉177番1地先まで			

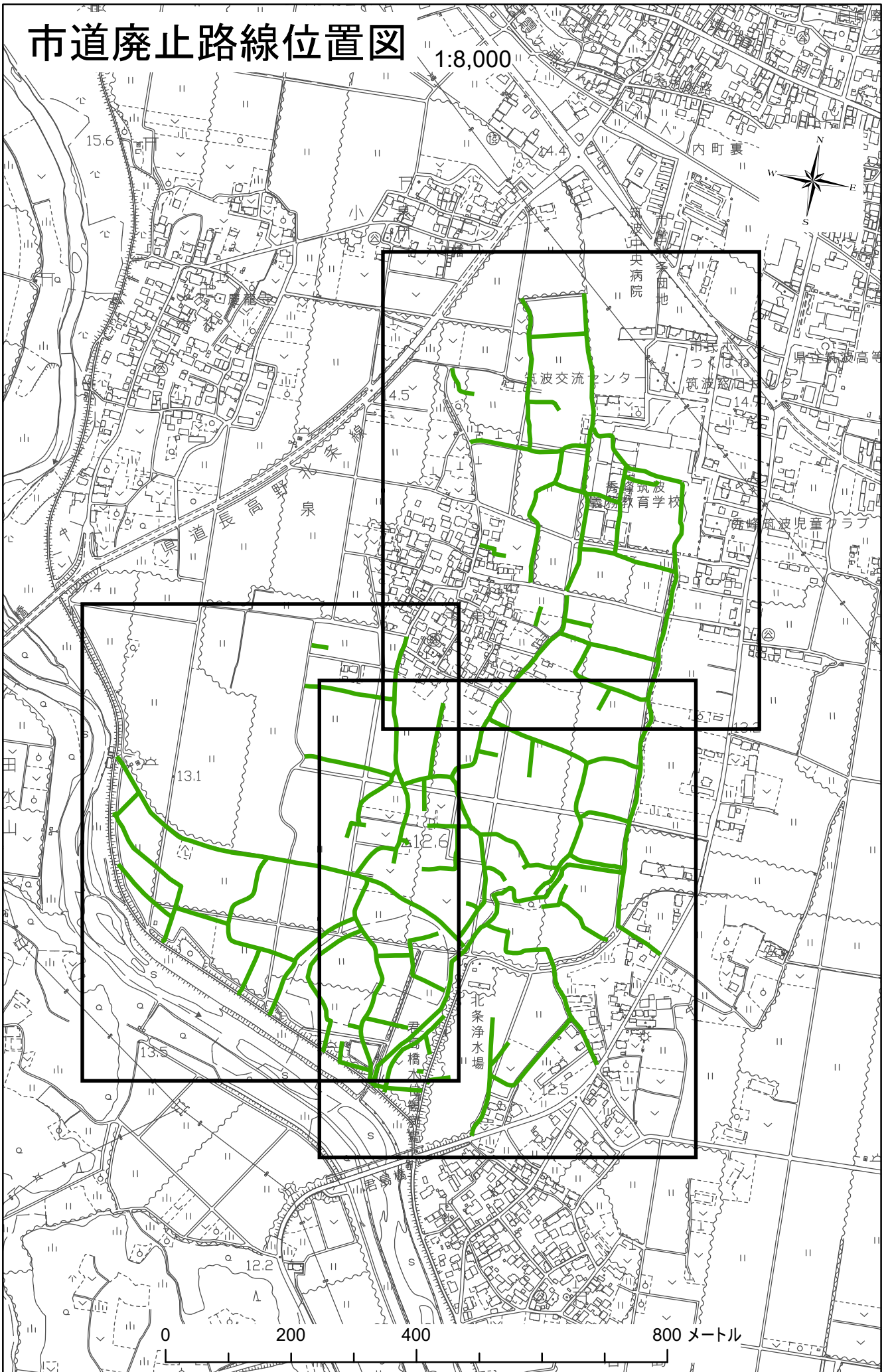
## 目次

路線名	起 点	理由	頁	延長(m)
	終 点			
1-3328号線	つくば市泉153番1地先から	下手地区土地改良事業により路線を廃止するため	1,4	67.6
	つくば市泉167番地先まで			
1-3329号線	つくば市泉186番地先から	下手地区土地改良事業により路線を廃止するため	1,4	51.6
	つくば市泉186番地先まで			
1-3330号線	つくば市泉188番1地先から	下手地区土地改良事業により路線を廃止するため	1,4	77.8
	つくば市泉215番1地先まで			
1-3331号線	つくば市泉209番地先から	下手地区土地改良事業により路線を廃止するため	1,4	119.0
	つくば市泉208番地先まで			
1-3334号線	つくば市泉831番地先から	下手地区土地改良事業により路線を廃止するため	1,4	370.5
	つくば市泉131番地先まで			
1-3335号線	つくば市泉1493番地先から	下手地区土地改良事業により路線を廃止するため	1,3	143.9
	つくば市泉1491番1地先まで			
1-3336号線	つくば市泉1497番1地先から	下手地区土地改良事業により路線を廃止するため	1,3	27.0
	つくば市泉1497番1地先まで			

合計路線	70本
合計延長	10945.8m

# 市道廃止路線位置図

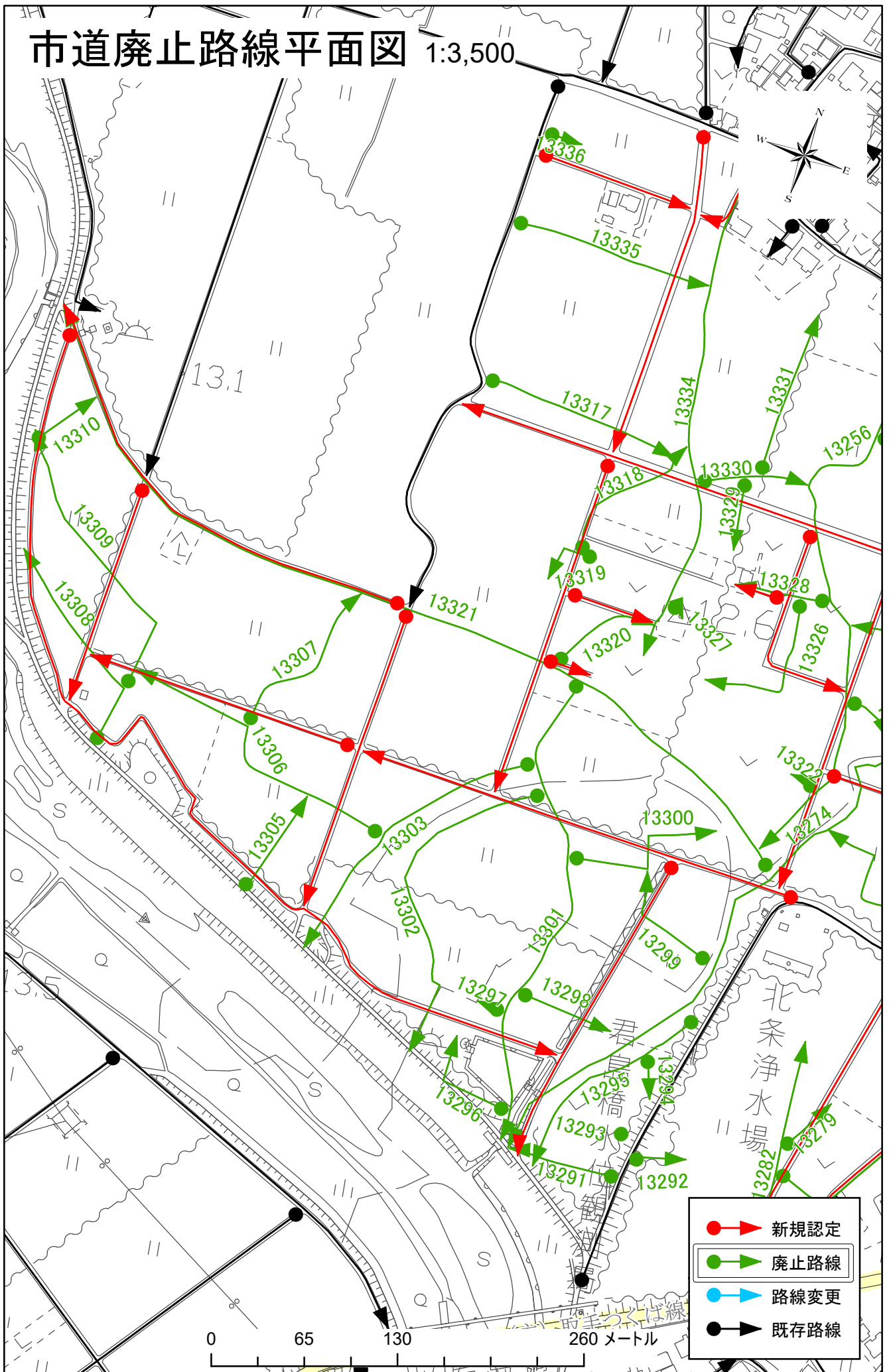
1:8,000







# 市道廃止路線平面図 1:3,500



- ▶ 新規認定
- ▶ 廃止路線
- ▶ 路線変更
- ▶ 既存路線

