

議案第159号

市道路線の変更について

上記の議案を次のとおり提出する。

令和6年2月13日

つくば市長 五十嵐立青

道路法(昭和27年法律第180号)第10条第2項及び第3項の規定に基づき、市道の路線を次のとおり変更する。

旧新別	路線名	起 点	重要な経過地	
		終 点		
旧	1-1281号線	つくば市筑波735番2地先から		
		つくば市筑波740番地先まで		
新		つくば市筑波1番1地先から		
		つくば市筑波739番地先まで		
旧	1-4342号線	つくば市安食1485番1地先(仮)から		
		つくば市安食1486番地先(仮)まで		
新		つくば市安食1484番11地先から		
		つくば市安食1585番3地先まで		

旧新別	路線名	起 点	重要な経過地	
		終 点		
旧	3-3132 号線	つくば市上里 839 番 5 地先から		
		つくば市上里 839 番 2 地先まで		
新		つくば市上里 1673 番地先から		
		つくば市上里 1671 番地先まで		
旧	5-2186 号線	つくば市手代木 1955 番 4 地先から		
		つくば市手代木 1284 番 1 地先まで		
新		つくば市手代木 1955 番 4 地先から		
		つくば市手代木 1284 番 6 地先まで		
旧	5-2232 号線	つくば市手代木 1706 番地先から		
		つくば市手代木 1726 番地先まで		
新		つくば市手代木 1707 番 1 地先から		
		つくば市手代木 1710 番 6 地先まで		
旧	5-2233 号線	つくば市手代木 1696 番 1 地先から		
		つくば市手代木 1704 番 1 地先まで		
新		つくば市手代木 1696 番 1 地先から		
		つくば市手代木 1697 番 2 地先まで		
旧	6-1052 号線	つくば市大井 1634 番 2 地先から		
		つくば市大井 1455 番地先まで		
新		つくば市大井 1634 番 1 地先から		
		つくば市大井 1637 番地先まで		

(提案理由)

首都圏中央連絡自動車道整備による路線の再編成、道路改良による起点位置変更、道路の一部払下げ及び認定漏れによる終点位置を変更するため、この案を提出するものである。

つくば市 3月定例会

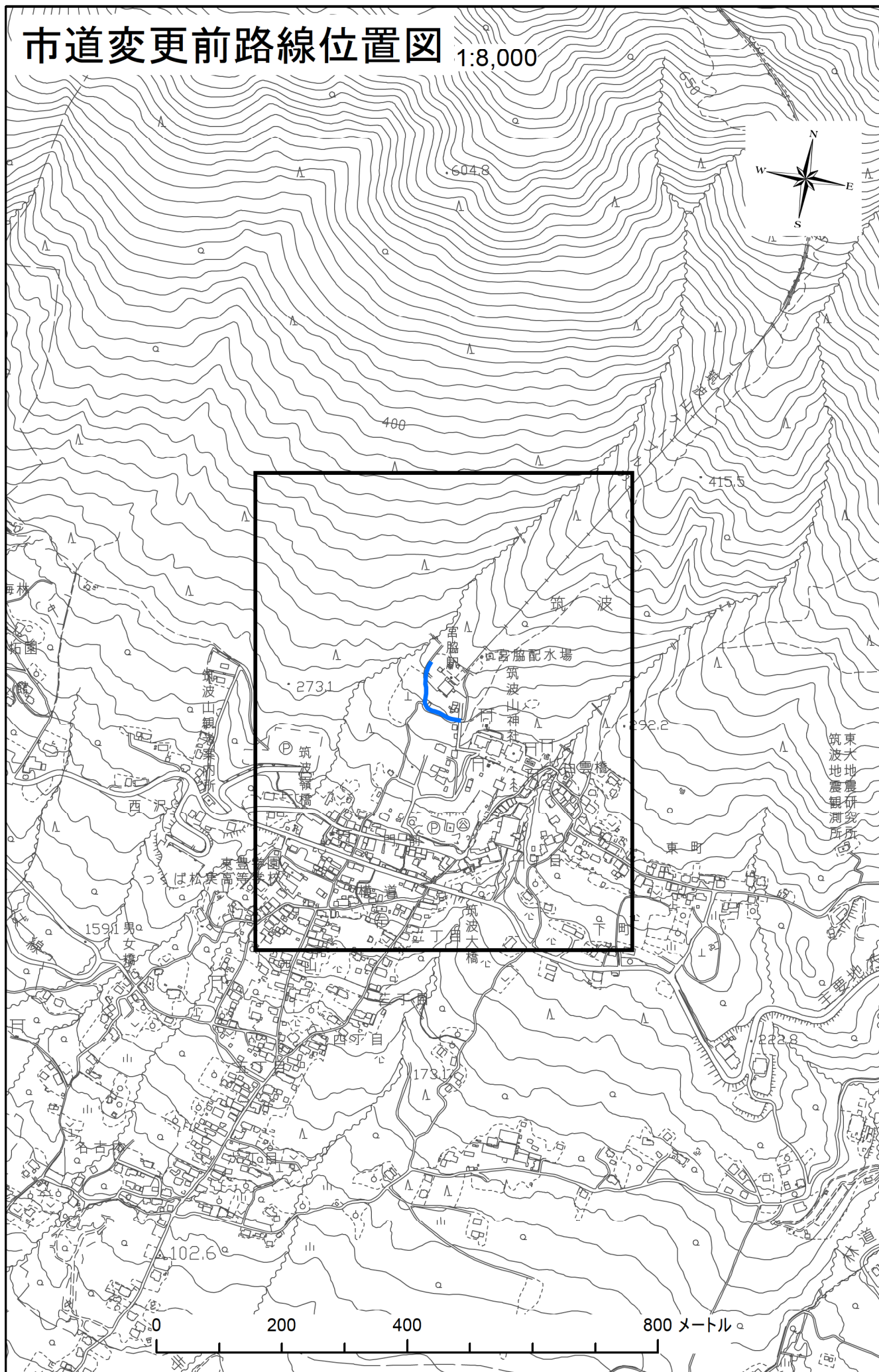
市道路線変更図面

目次

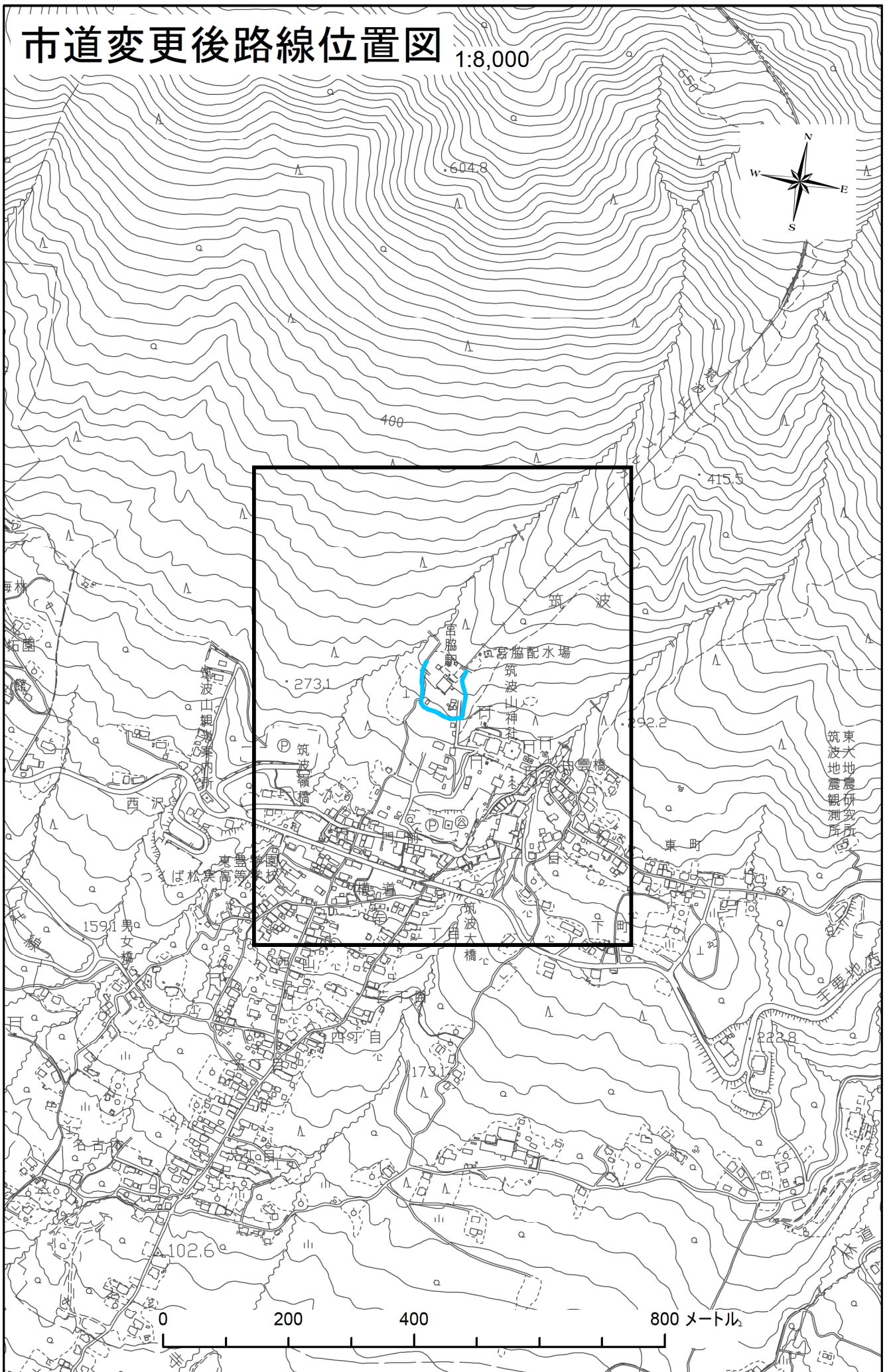
旧新別	路線名	起 点		理由	頁	延長(m)
		終 点				
旧 新	1-1281号線	つくば市筑波735番2地先から		道路改良のため	1, 3	134.4
		つくば市筑波740番地先まで				
つくば市筑波1番1地先から		2, 4	220.6			
つくば市筑波739番地先まで						
旧 新	1-4342号線	つくば市安食1485番1地先(仮)から		一部認定漏れのため	5, 7	97.6
		つくば市安食1486番地先(仮)まで				
つくば市安食1484番11地先から		6, 8	126.1			
つくば市安食1585番3地先まで						
旧 新	3-3132号線	つくば市上里839番5地先から		一部認定漏れのため	9, 11	68.0
		つくば市上里839番2地先まで				
つくば市上里1673番地先から		10, 12	92.8			
つくば市上里1671番地先まで						
旧 新	5-2186号線	つくば市手代木1955番4地先から		首都圏中央連絡自動車道整備による路線の再編成のため	13, 15	1740.2
		つくば市手代木1284番1地先まで				
つくば市手代木1955番4地先から		14, 16	1792.8			
つくば市手代木1284番6地先まで						
旧 新	5-2232号線	つくば市手代木1706番地先から		首都圏中央連絡自動車道整備による路線の再編成のため	13, 15	243.2
		つくば市手代木1726番地先まで				
つくば市手代木1707番1地先から		14, 16	79.3			
つくば市手代木1710番6地先まで						
旧 新	5-2233号線	つくば市手代木1696番1地先から		首都圏中央連絡自動車道整備による路線の再編成のため	13, 15	179.5
		つくば市手代木1704番1地先まで				
つくば市手代木1696番1地先から		14, 16	31.8			
つくば市手代木1697番2地先まで						
旧 新	6-1052号線	つくば市大井1634番2地先から		払い下げのため	17, 19	629.6
		つくば市大井1455番地先まで				
つくば市大井1634番1地先から		18, 20	97.5			
つくば市大井1637番地先まで						

合計路線	7本
合計延長(変更前)	3092.5m
合計延長(変更後)	2440.9m

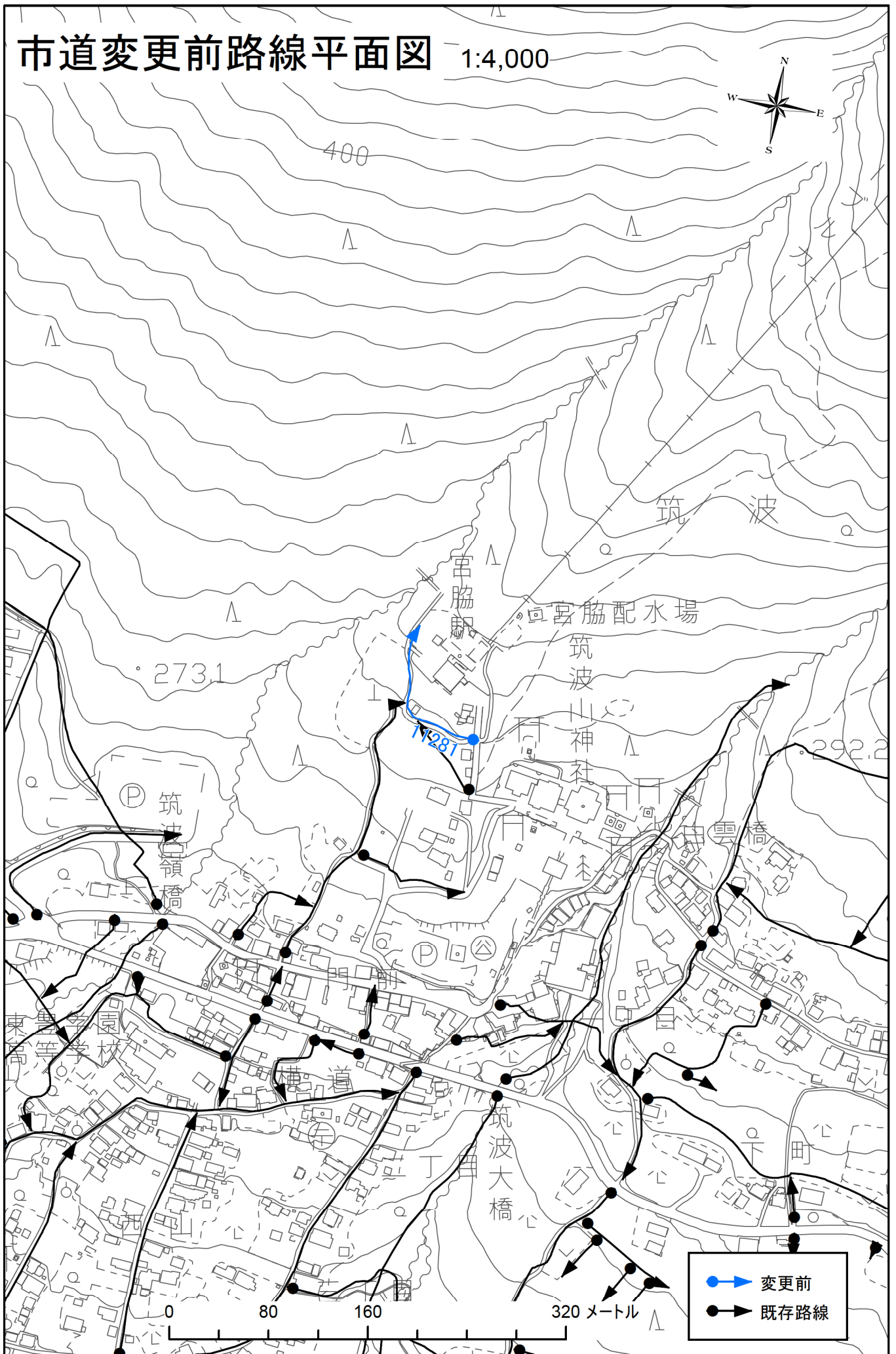
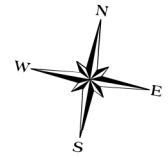
市道変更前路線位置図 1:8,000



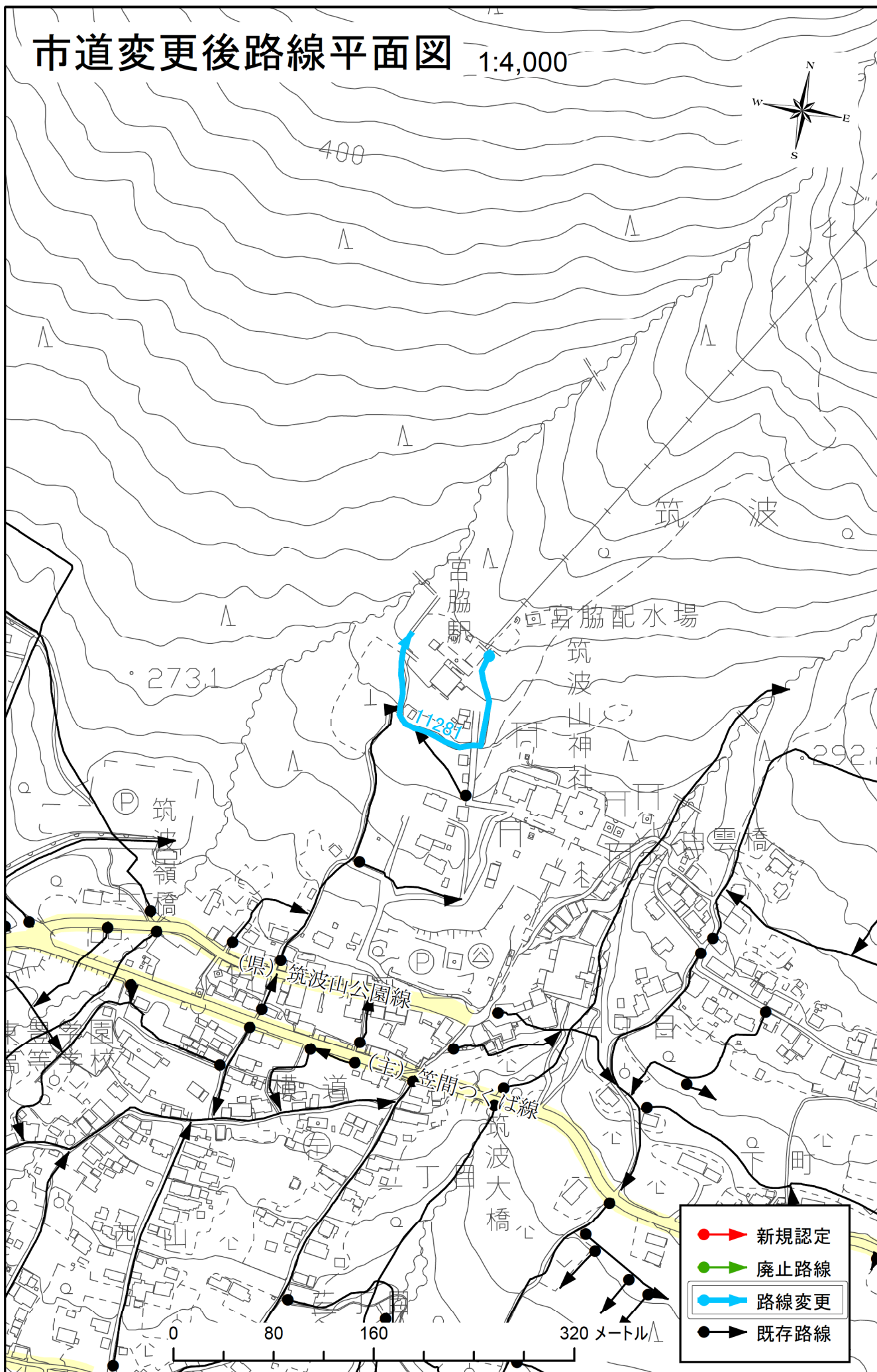
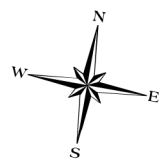
市道変更後路線位置図 1:8,000



市道変更前路線平面図 1:4,000

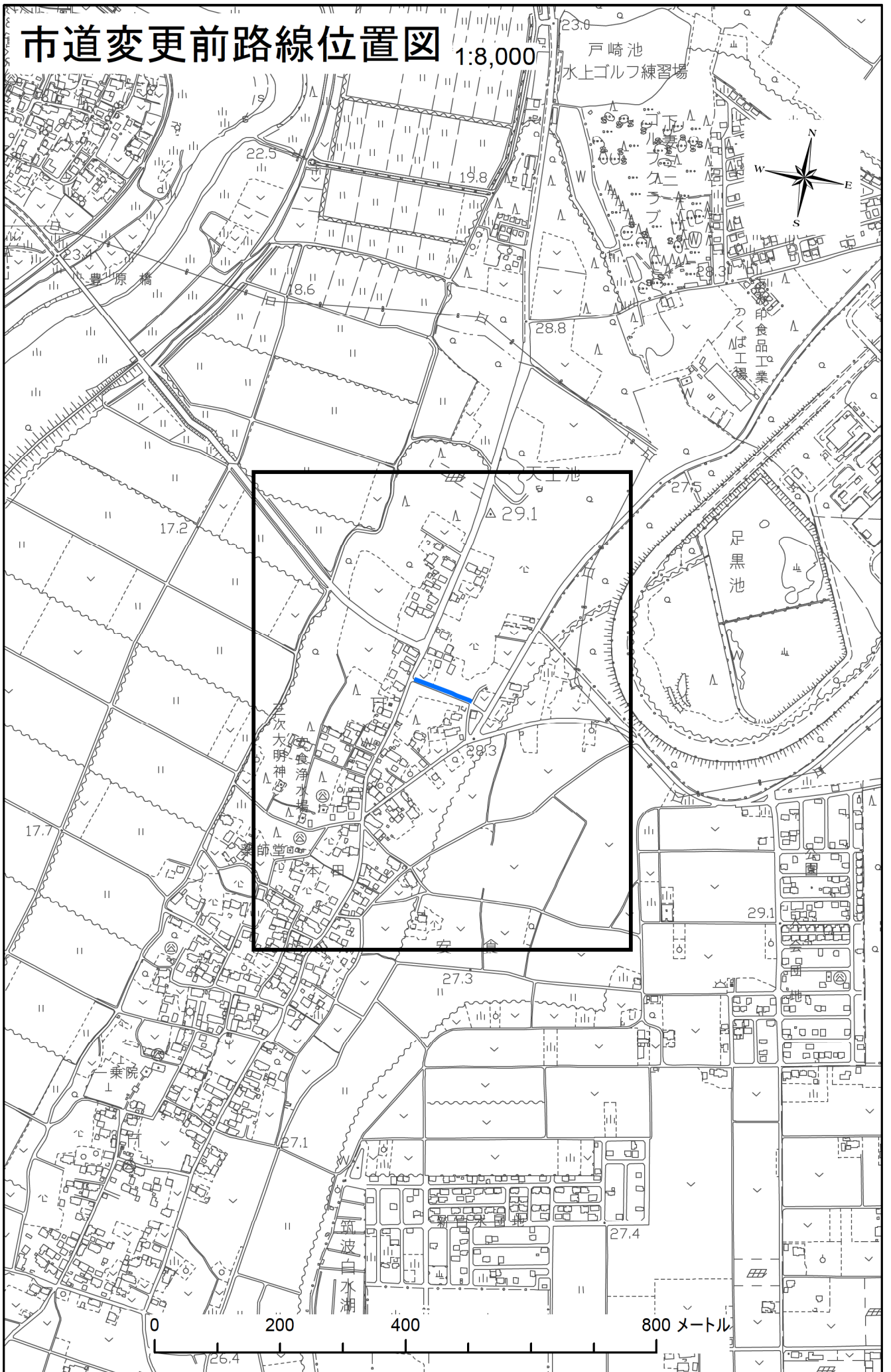


市道変更後路線平面図 1:4,000

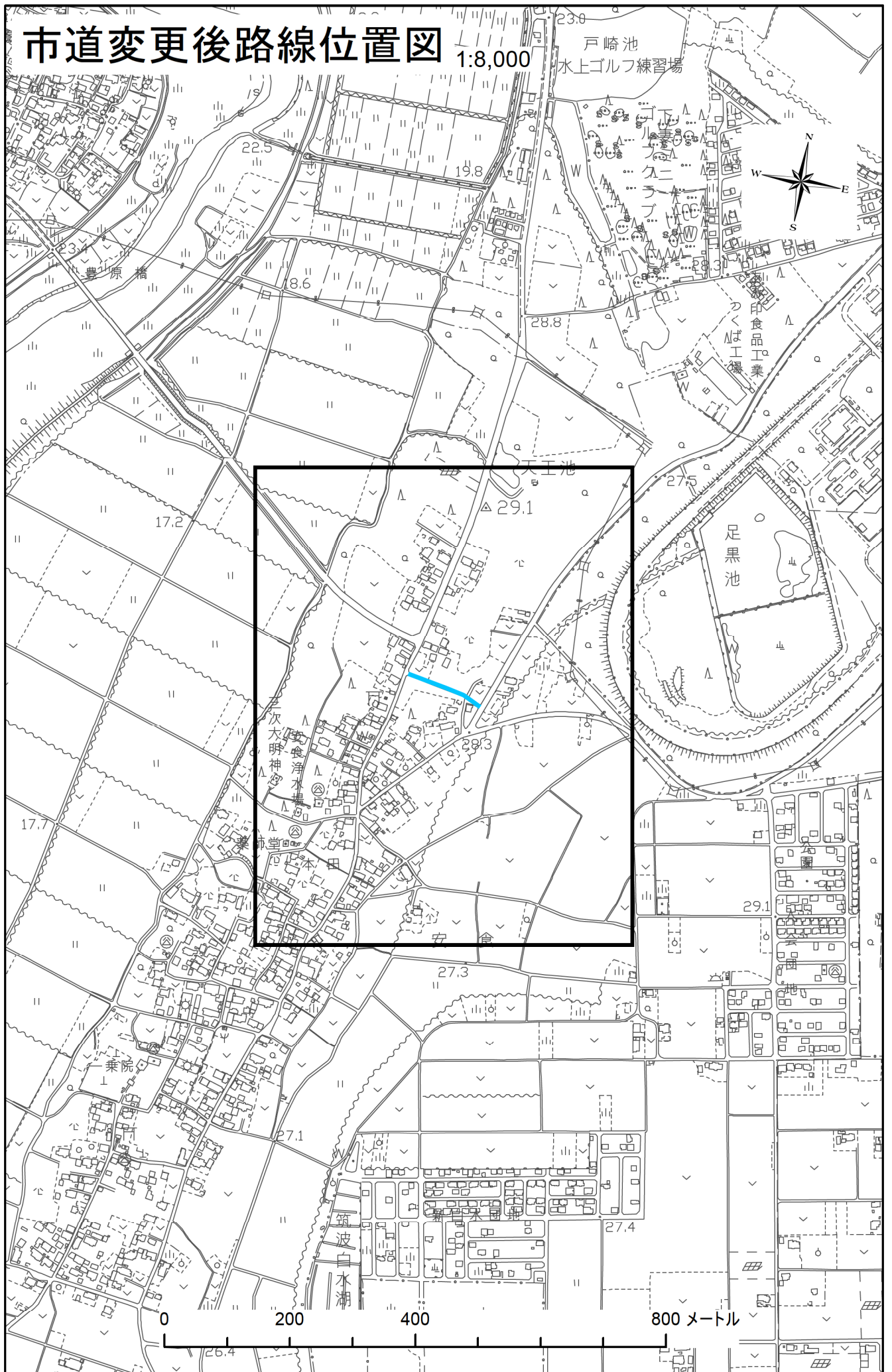


- 新規認定
- 廃止路線
- 路線変更
- 既存路線

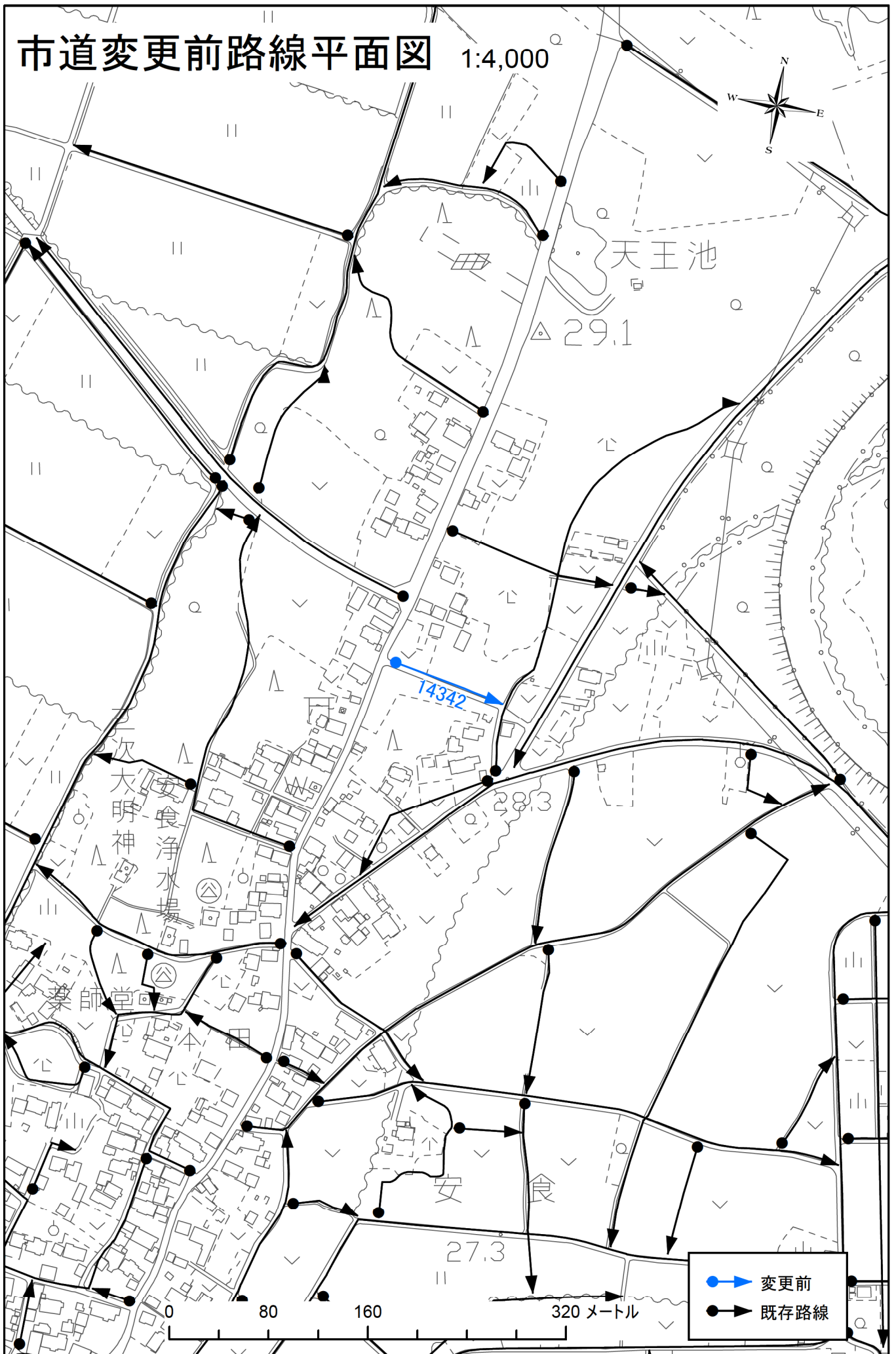
市道変更前路線位置図 1:8,000


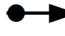


市道変更後路線位置図 1:8,000

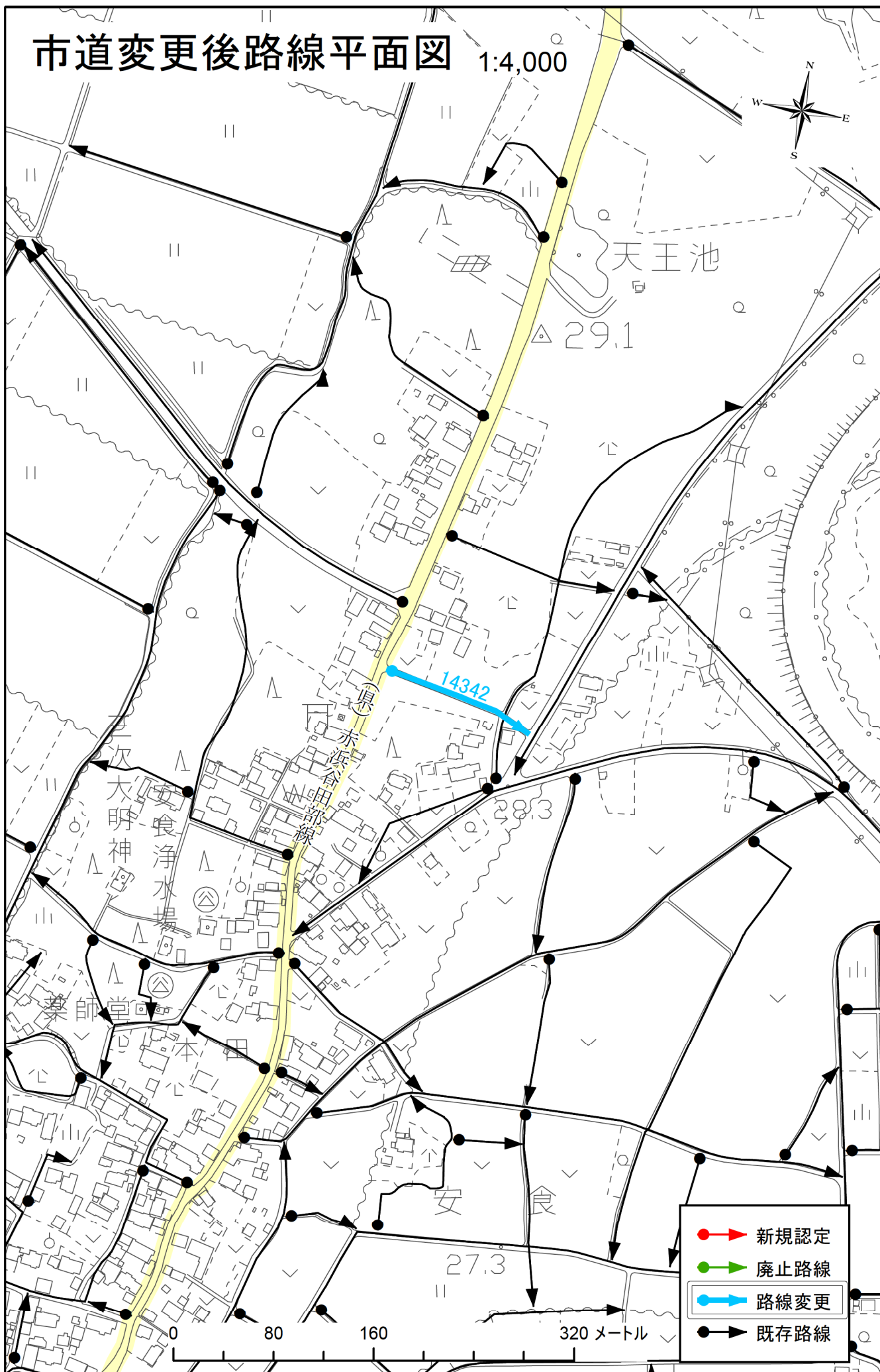


市道変更前路線平面図 1:4,000

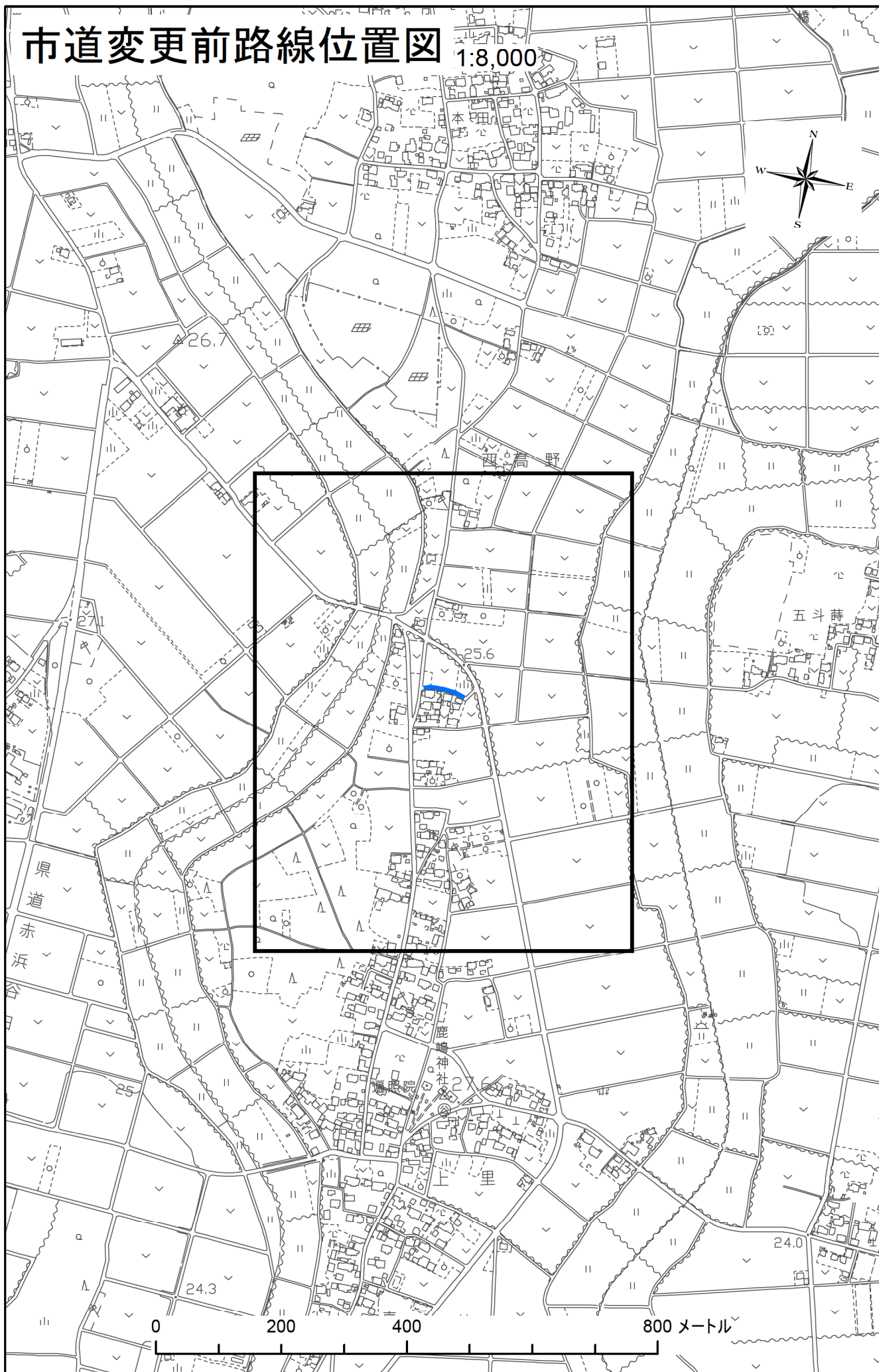


	変更前
	既存路線

市道変更後路線平面図 1:4,000

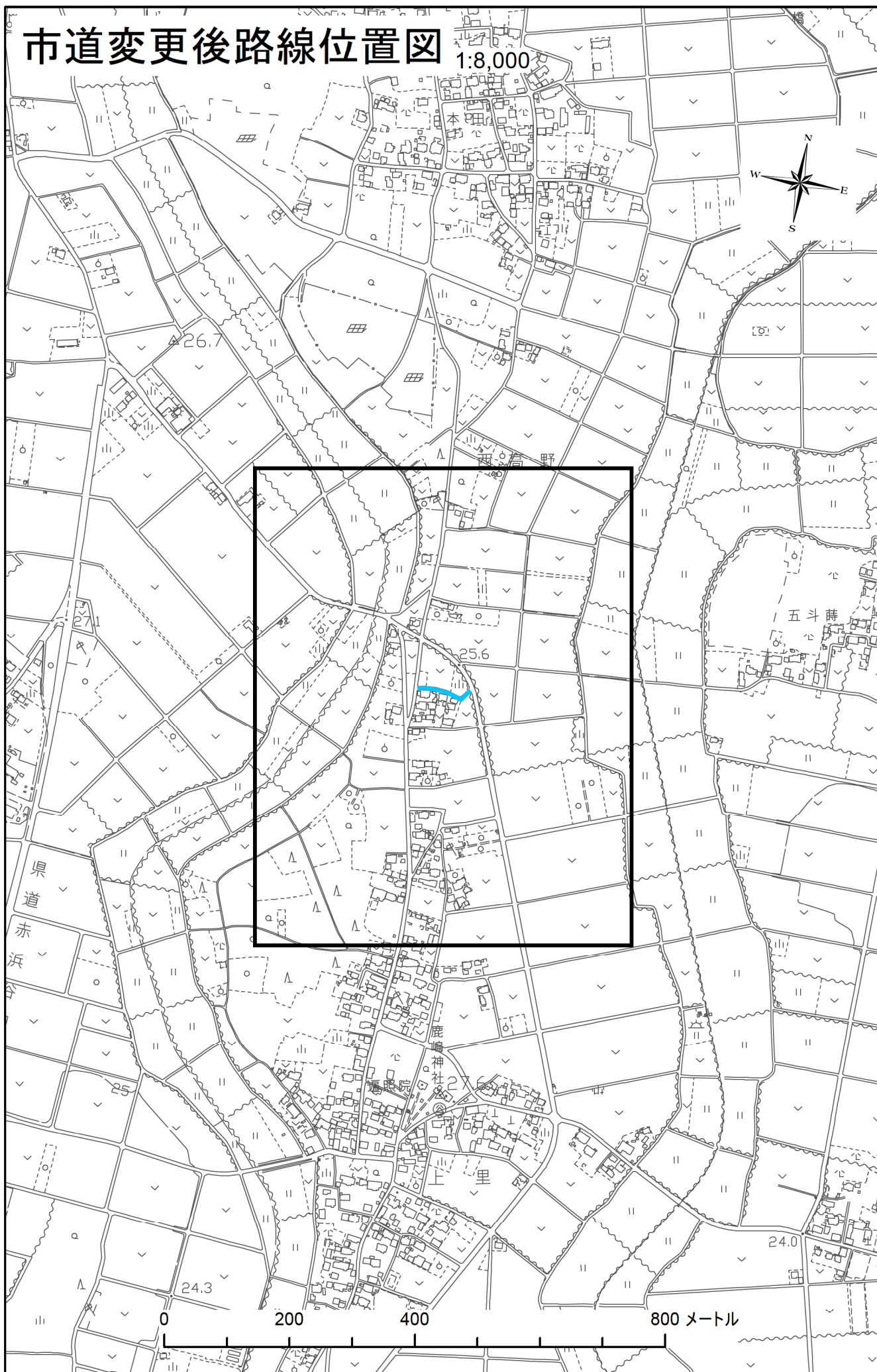


市道変更前路線位置図 1:8,000



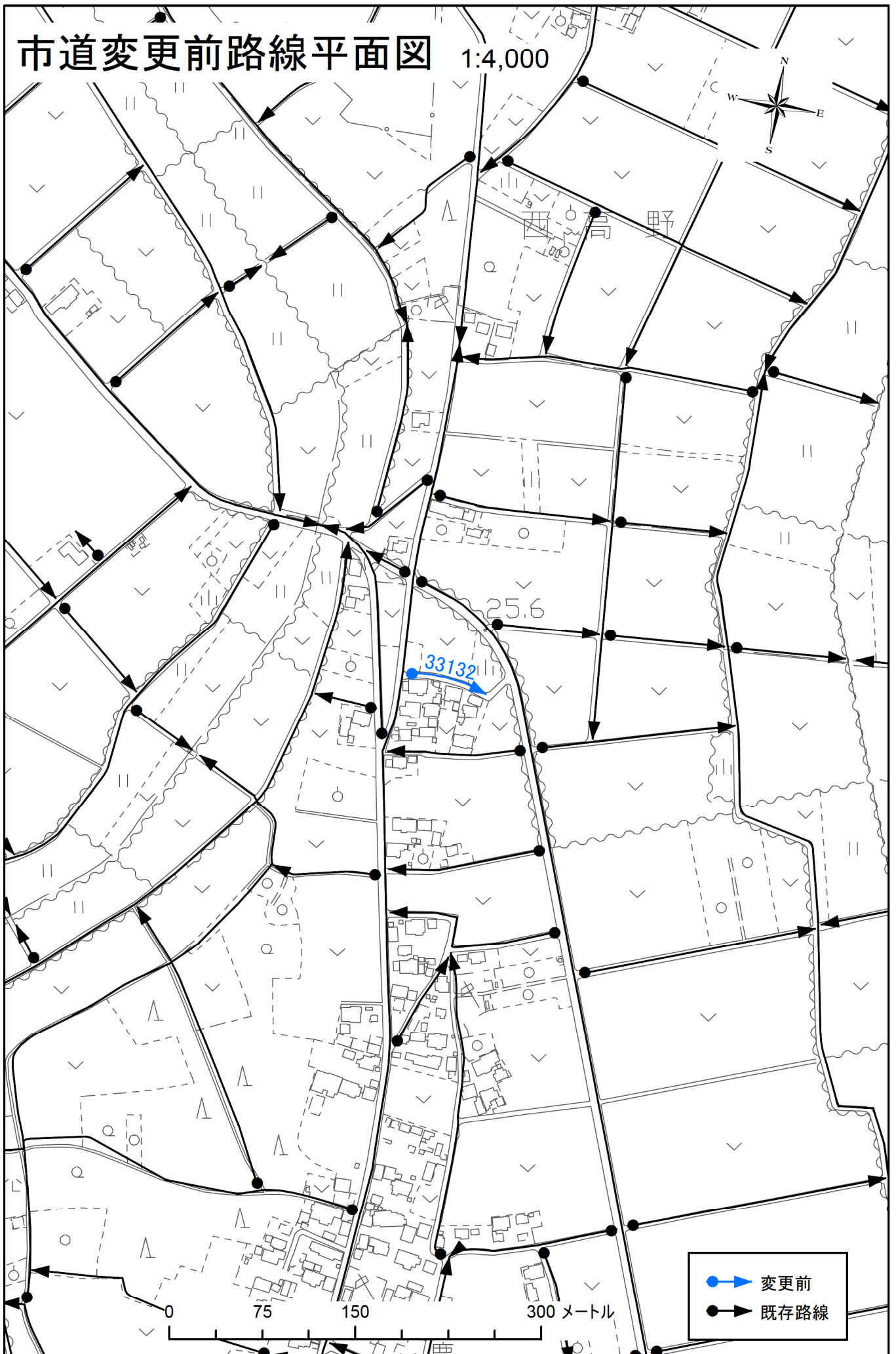
市道変更後路線位置図


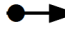
1:8,000



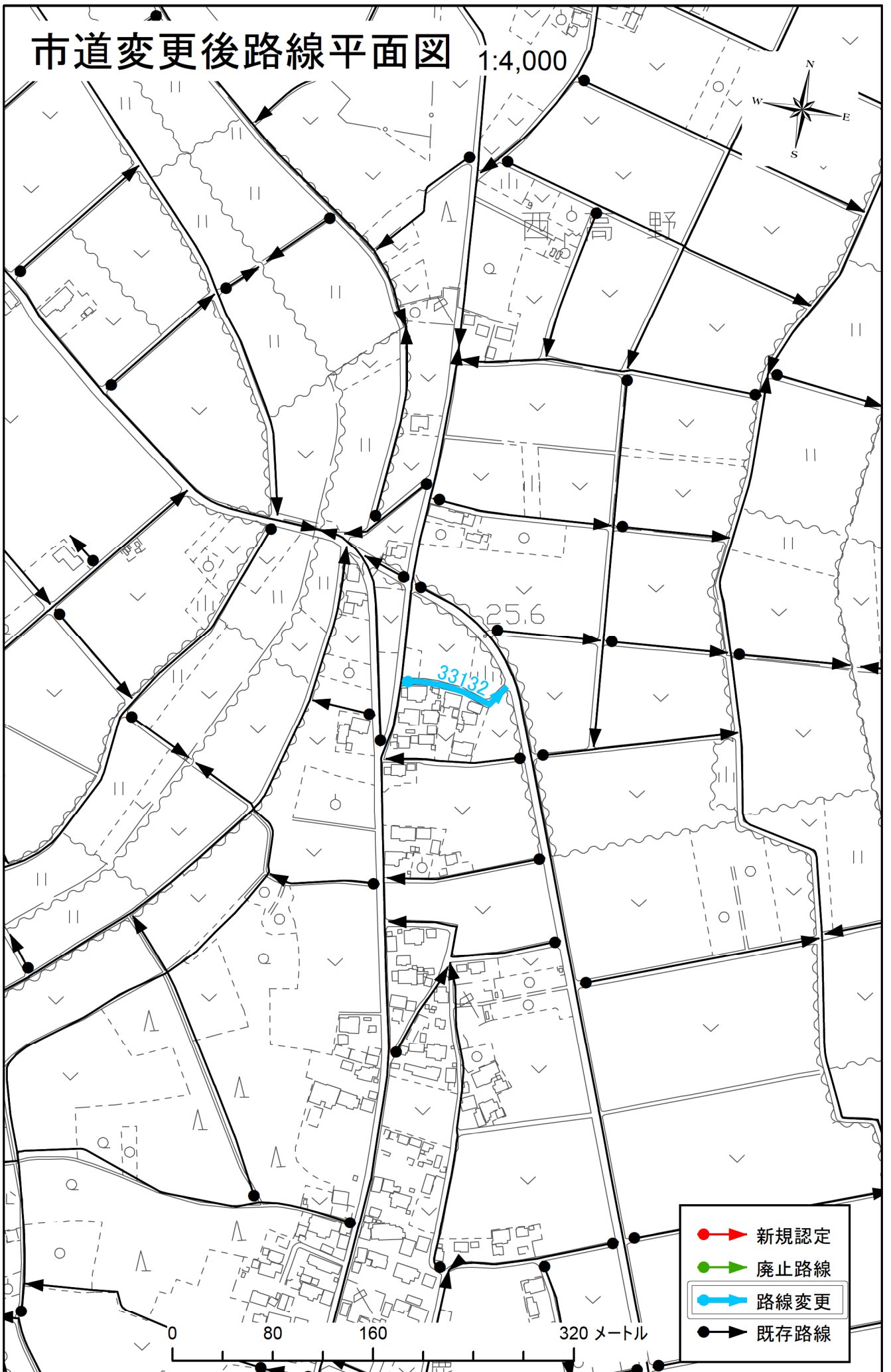
市道変更前路線平面図

1:4,000

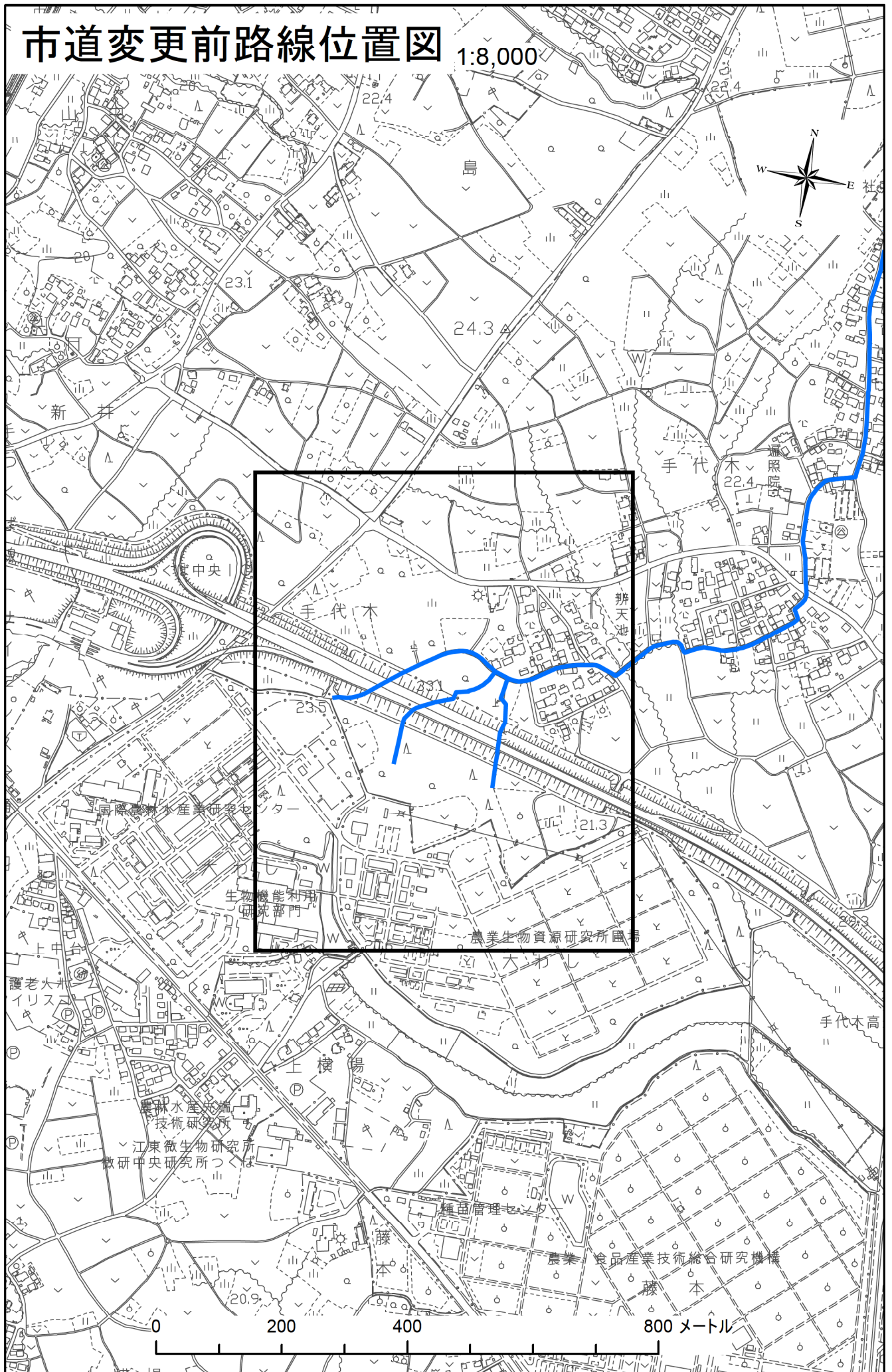


	変更前
	既存路線

市道変更後路線平面図 1:4,000

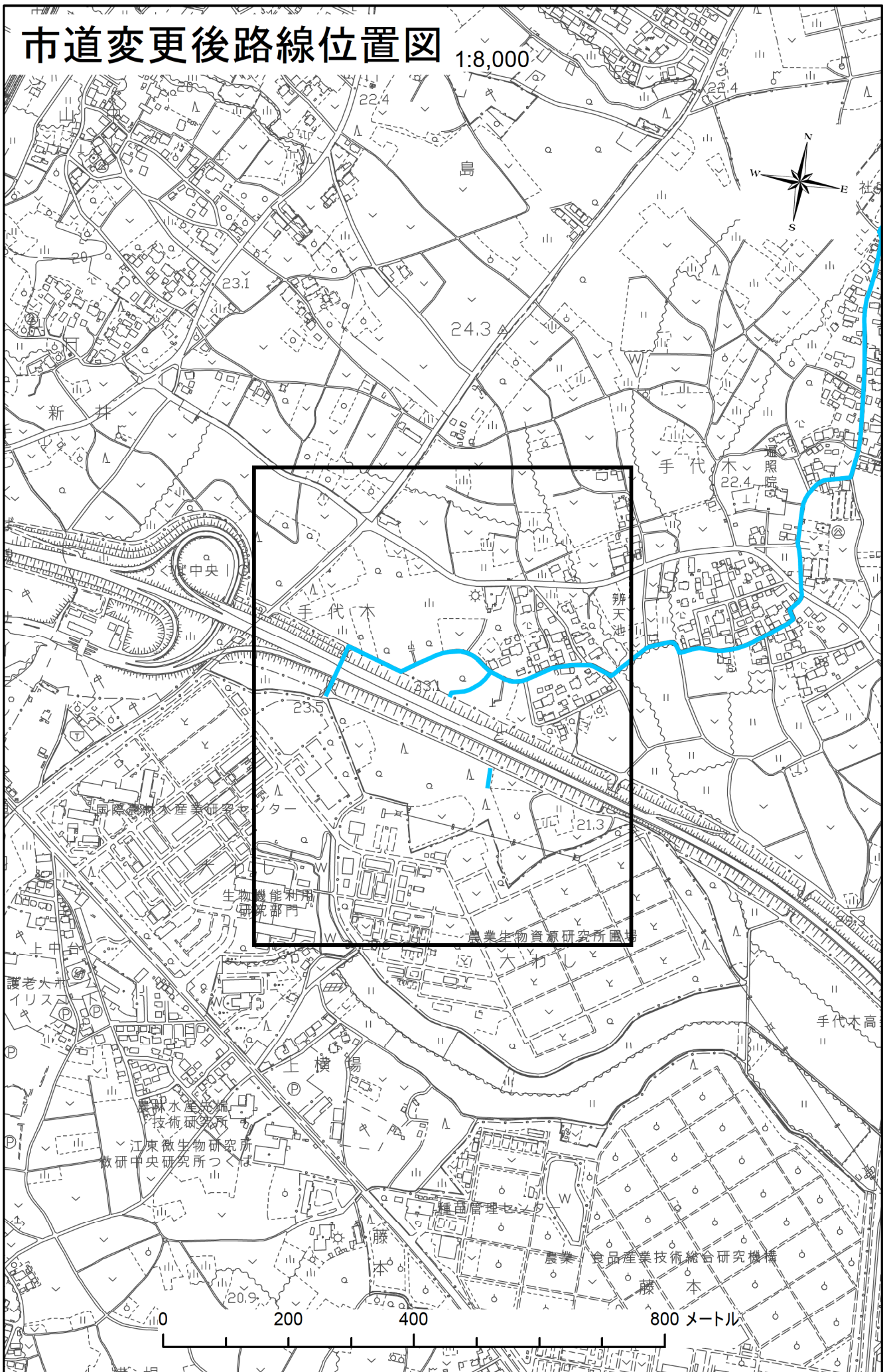


市道変更前路線位置図 1:8,000



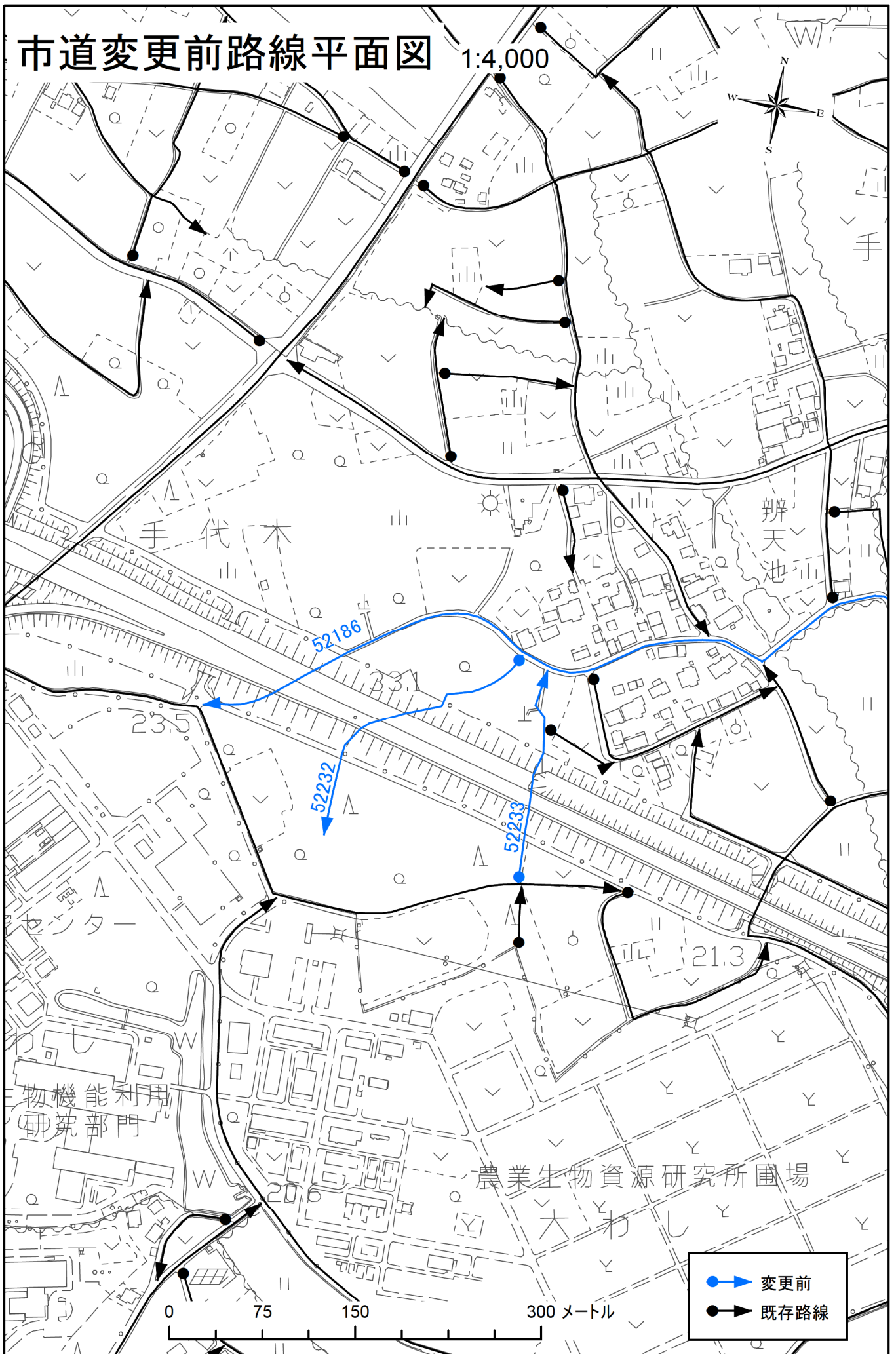
市道変更後路線位置図

1:8,000



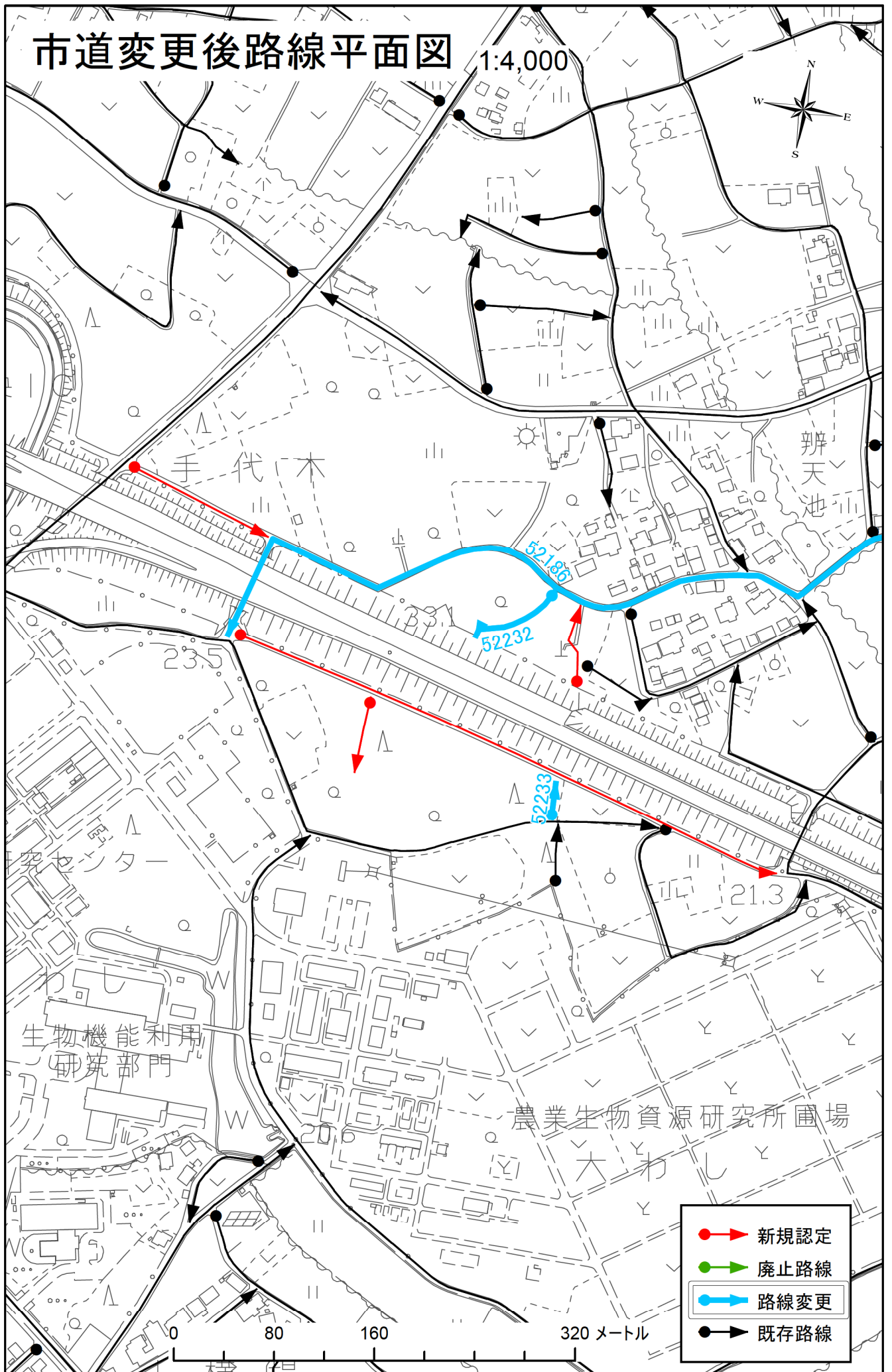
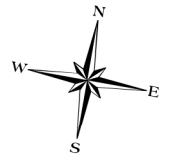
市道変更前路線平面図





1:4,000



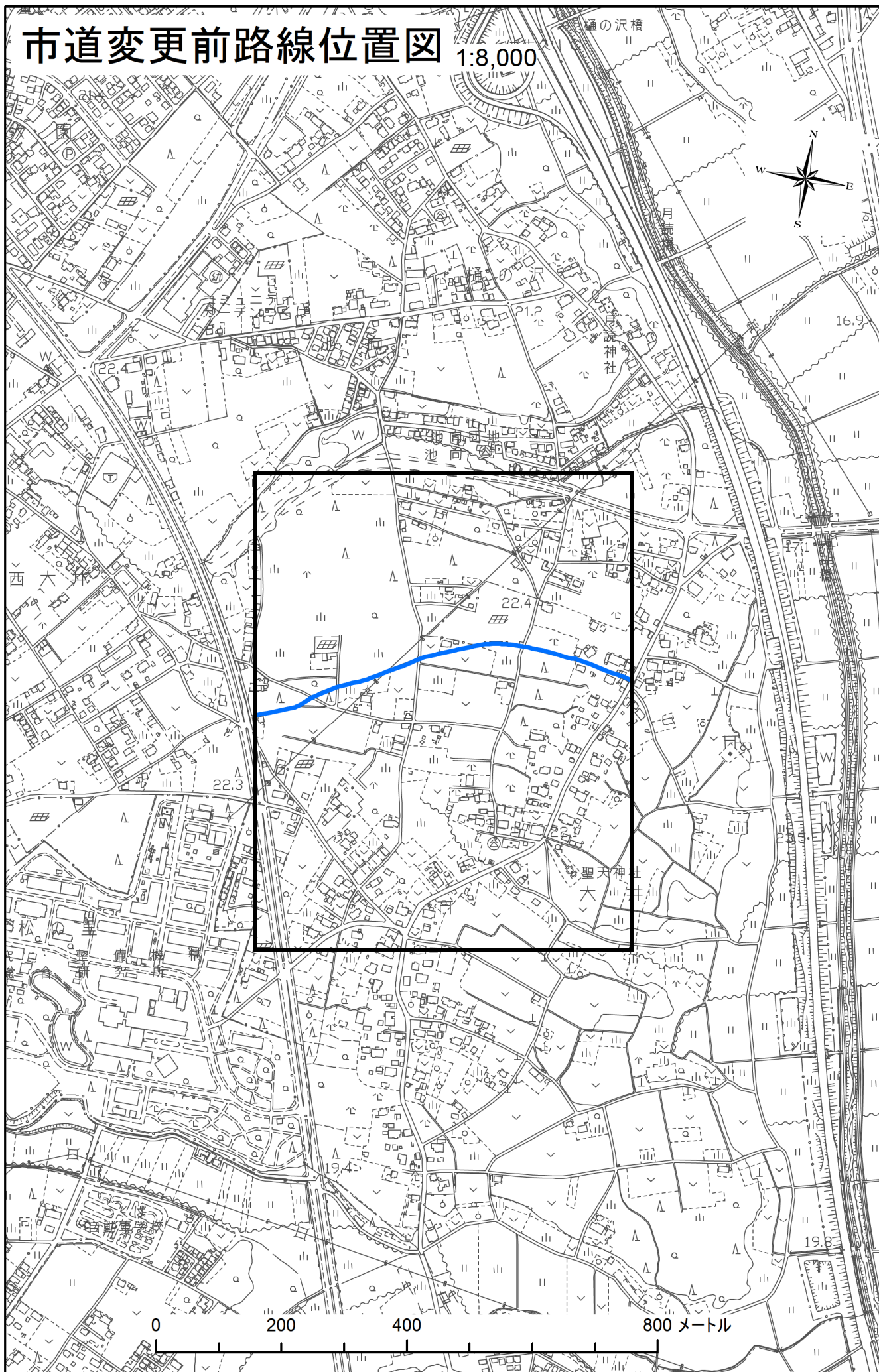
市道変更後路線平面図

1:4,000



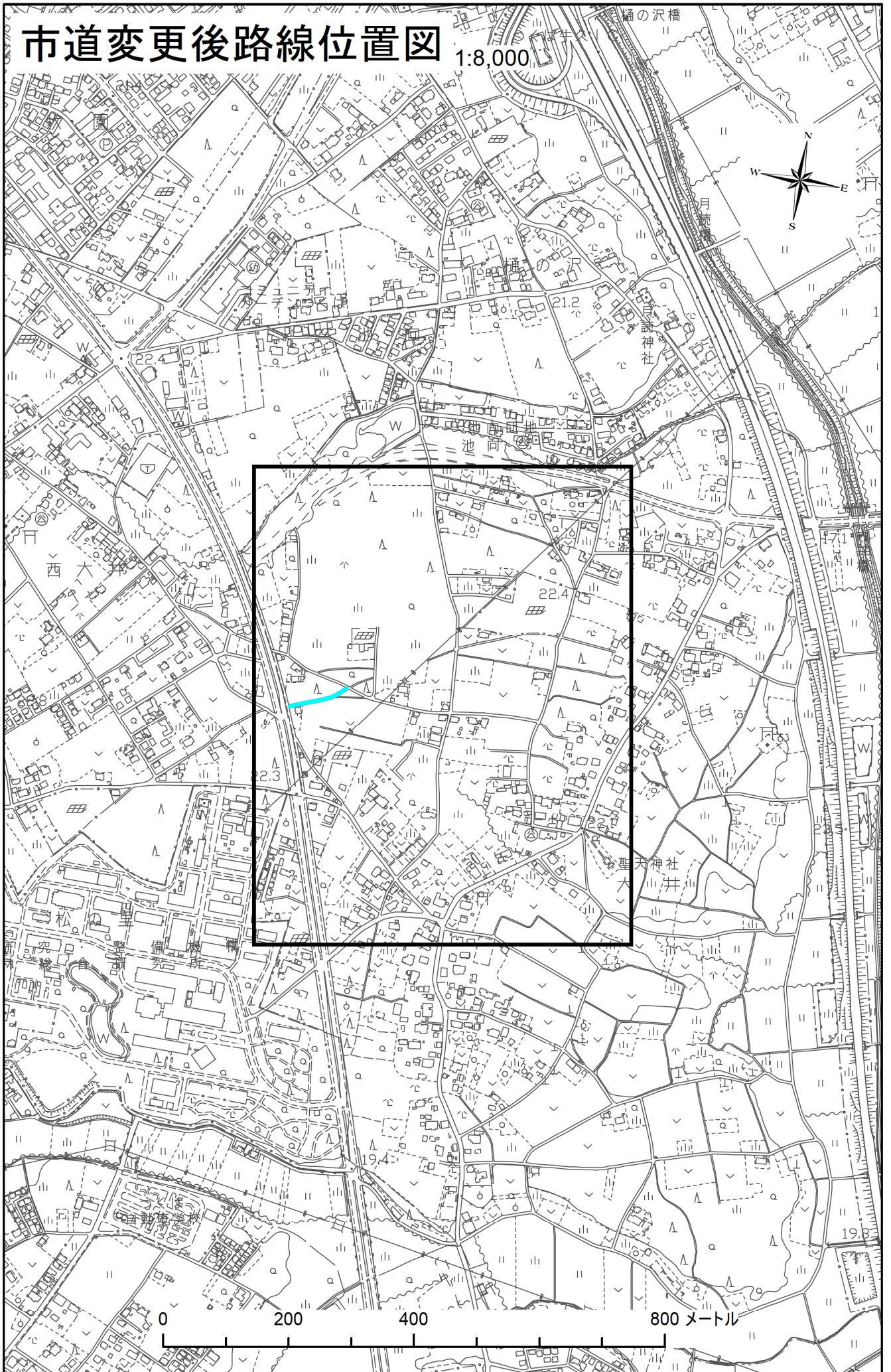
-  新規認定
-  廃止路線
-  路線変更
-  既存路線

市道変更前路線位置図 1:8,000

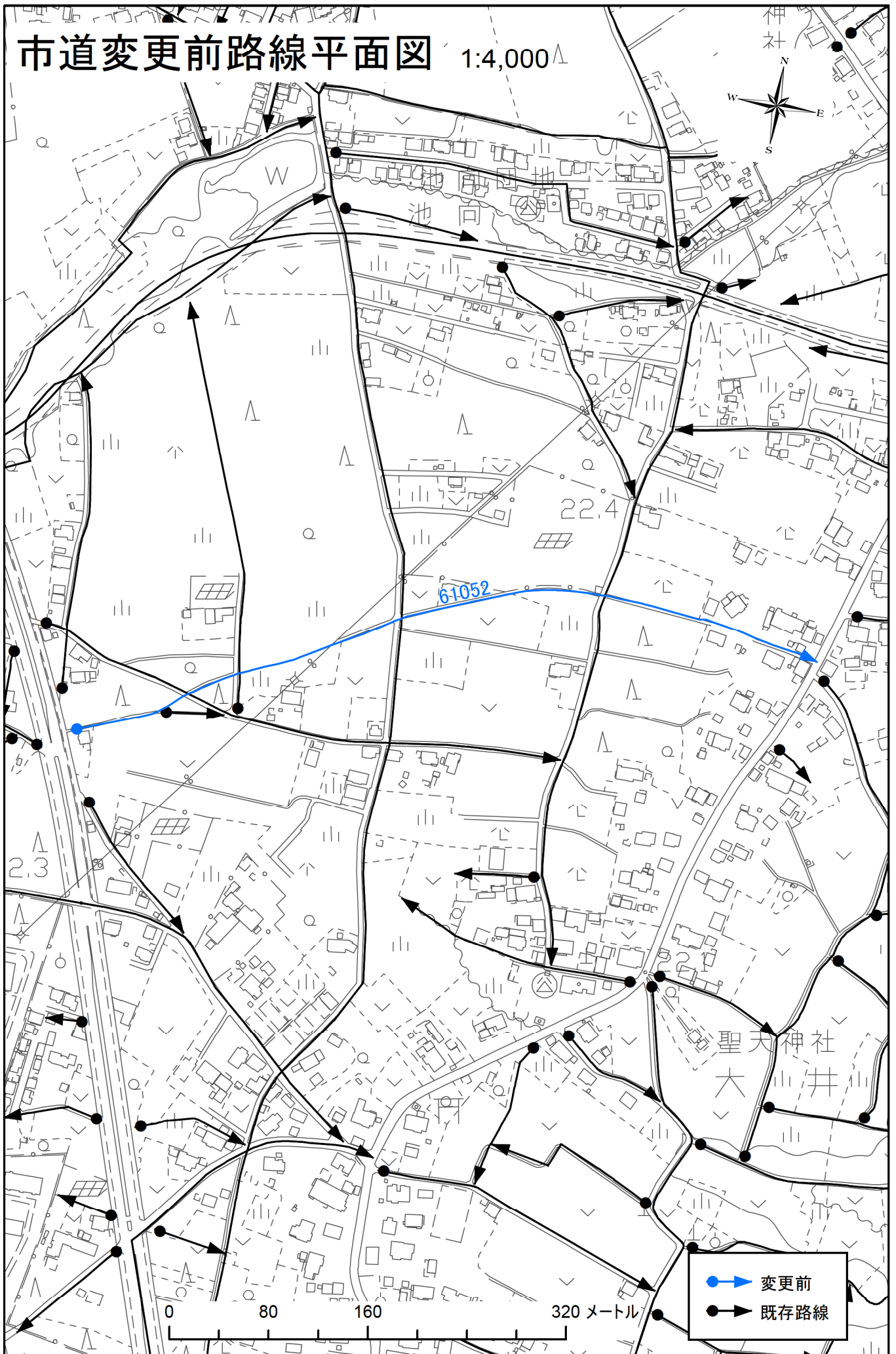



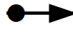
市道変更後路線位置図

1:8,000



市道変更前路線平面図 1:4,000



	変更前
	既存路線

市道変更後路線平面図 1:4,000

