

福祉保健委員会資料 2 - 2  
令和6年(2024年)6月20日  
こども部こども政策課

# 上ノ室・上広岡保育所 民間移管整備計画

令和6年3月13日

社会福祉法人プルメリア地域福祉会



# 法人理念

プルメリアは南国に咲く、美しい花の名前です。

ハワイではその5枚の花弁それぞれに意味が込められています。

1枚目は「やさしさ」、2枚目は「調和」、3枚目は「喜び」、  
4枚目は「慎み深さ」、5枚目は「忍耐」です。

私たちはこの5枚の花弁をなにより大切にしています。

## 法人概要

名称	社会福祉法人 プルメリア地域福祉会
設立	令和2年5月15日
従業員数	45名（令和6年1月20日現在）
事業内容	認可保育園：木の間インターナショナル保育園 学童保育：木の間ニーニョスcomecome児童クラブ

## 関連法人

名称	プルメリア訪問介護株式会社
設立	平成20年11月
事業内容	高齢福祉事業 児童福祉事業 障害福祉サービス 認可保育園：ははそノ森保育園、ははそノ森0L10L1保育園 学童保育：ははそノ森ニーニョス、ははそノ森ニーニョスViva

# 保育理念

「大切な今」を大切に。子どもが現在を最も良く生き、望ましい未来を創り出す力の基礎を培う

4つの保育方針

豊かな人生を歩む  
力を育てる

豊富な  
保育プログラム

保護者と共に歩む

すべての子どもの  
発達支援

ゆえいう  
YUEIUインターナショナル保育園

「YUEIU」とは「愉英雨(ゆえいう)」で、春に咲く花を愉しませ、喜ばせる春の雨のことです。当園が、子どもたちを愉しませ、笑顔の花を咲かせる雨のような存在になりたいと願い名付けました。

## 基本情報

開設予定	令和7年4月1日
所在地	茨城県つくば市上ノ室1921-1他
開所日・開所時間(予定)	月～土曜日 【保育時間】 7:30～18:30 【延長保育】 18:30～19:30
閉所日	日曜・祝日・年末年始(12月29日～1月3日)
0歳児受け入れ	産休明け
施設概要	鉄骨造2階建 乳児室、保育室、調理室、トイレ、調乳室、遊戯室ほか
定員	0歳児：18名      1歳児：24名 2歳児：24名      3歳児：30名 4歳児：30名      5歳児：30名  合計：156名
併設事業	放課後児童クラブ・児童発達支援・一時預かり

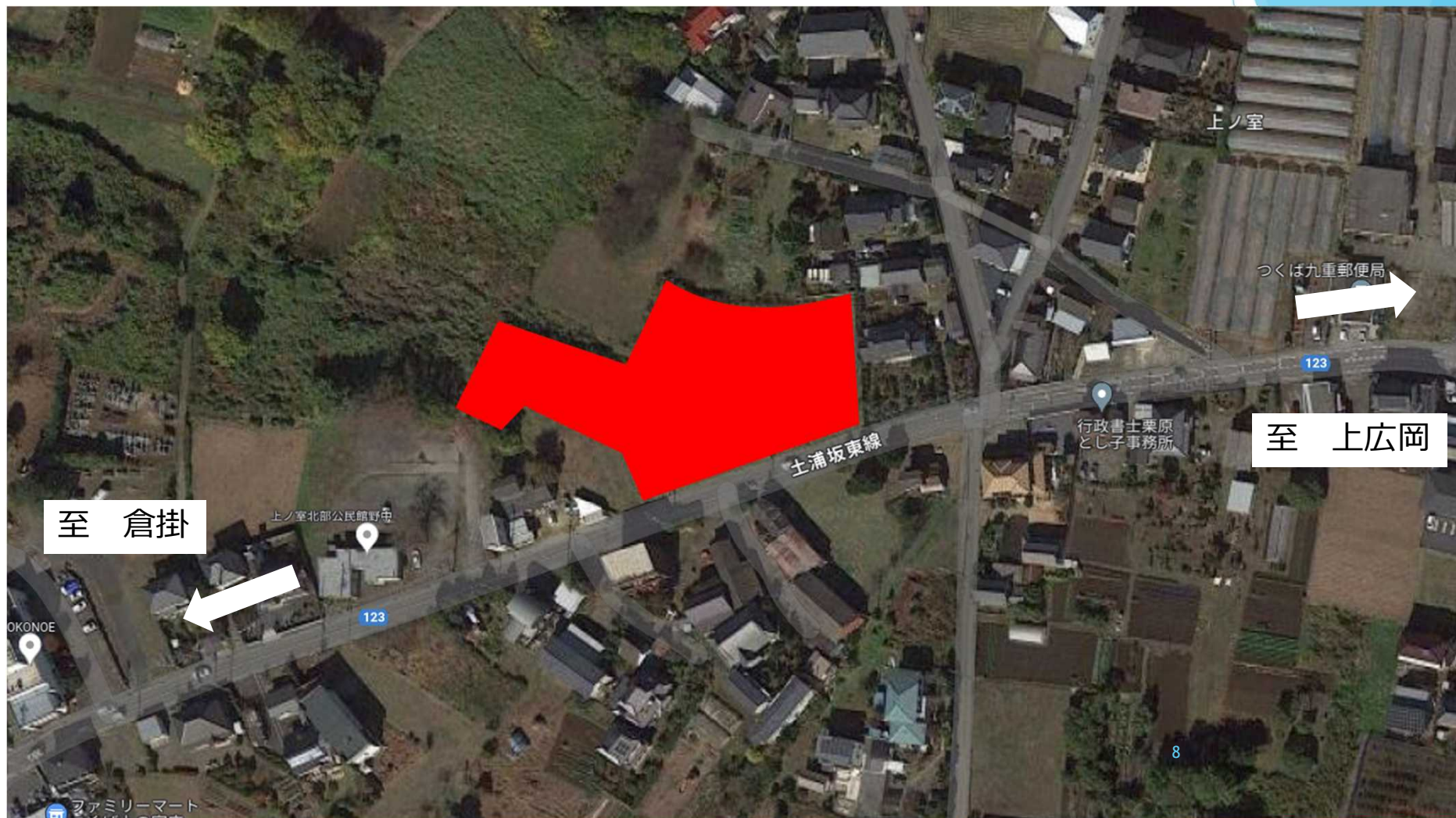
# 案内図



建設場所

所在地：つくば市上ノ室1921-1他

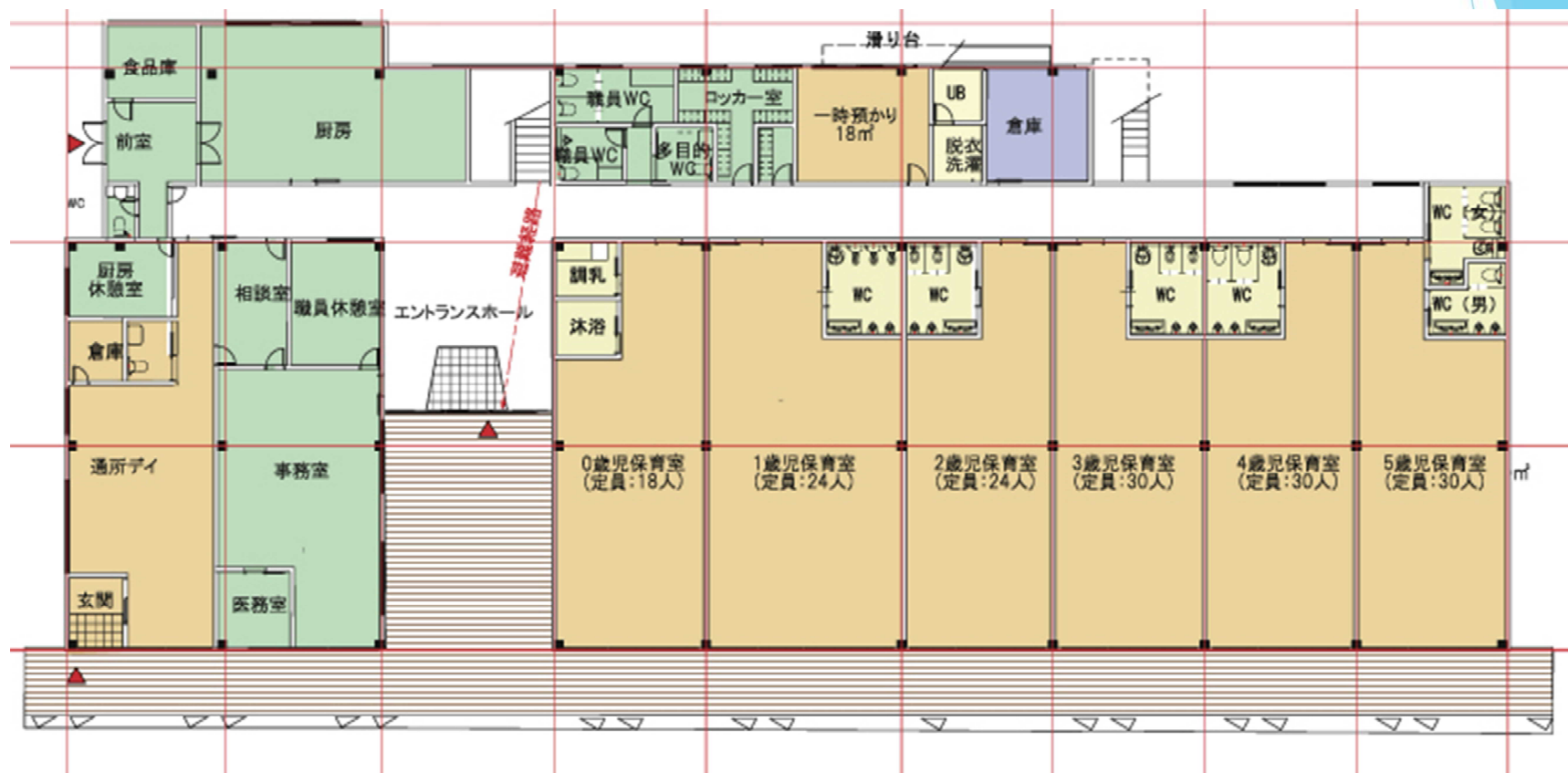
敷地面積：4,750㎡







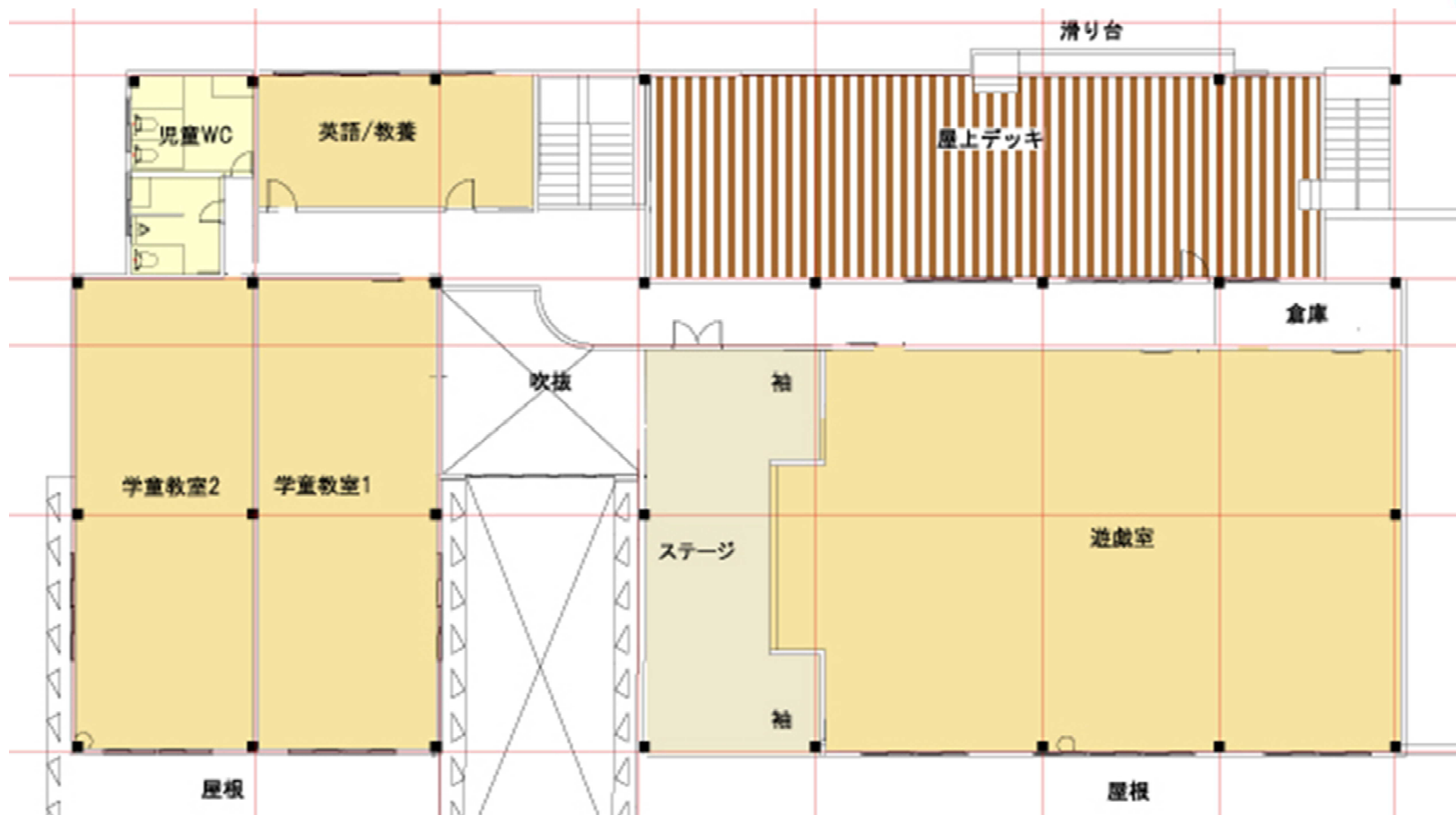
## 平面図(1階)



複数の避難口により  
スムーズな避難誘導

送迎時、各クラスに直接アプローチ  
できるクラス配置

## 平面図(2階)



児童クラブも併設予定

広い遊戯室で雨の日も身体を動かすことができます

# 完成予想図



## 既存園での保育の特色①

- ▶ 子ども達が「自分で出来た」と達成感を持てること
- ▶ 愛をもって接する保育
- ▶ 興味・関心、健康な体、挑戦する心を育てる環境
- ▶ 季節ごとの制作や歌
- ▶ たくさんの園内イベント
- ▶ 季節に応じた園外イベント

## 既存園での保育の特色②

- ▶ あたりまえに英語に触れるネイティブティーチャー
- ▶ 健康な体をつくるスポーツ
- ▶ 挑戦する心と考える力を育む運動プログラム
- ▶ 地域との交流イベント
- ▶ 世界の様々なメニューを提供する給食

## 既存園での保育の特色③

### 食育への取り組み

- ▶ 国際色豊かなメニュー
- ▶ おいしく食べられる調理方法
- ▶ 満足できる量や盛り付け方
- ▶ 手作りのケーキやおやつ
- ▶ 季節に応じたメニュー
- ▶ 収穫や調理への関心を育てる

# 信頼される園を目指して

## 保護者と保育士の負担軽減策の検討

- ▶ 手ぶら登園の実施（おむつの準備や持ち帰りの手間の軽減）
- ▶ お弁当の日の廃止を検討
- ▶ 電話連絡等の省力化に向けICT導入を検討
- ▶ 午睡チェックセンサーにより保育士の見守りをサポート
- ▶ 日々の会話を重視するコミュニケーション
- ▶ 保育の情報発信（フォトだより等の様子が伝わるお手紙類）
- ▶ 相談窓口の設置：子育て相談（作業療法士・保育士）



皆様とともに子どもたちの  
笑顔あふれる保育園を目指します