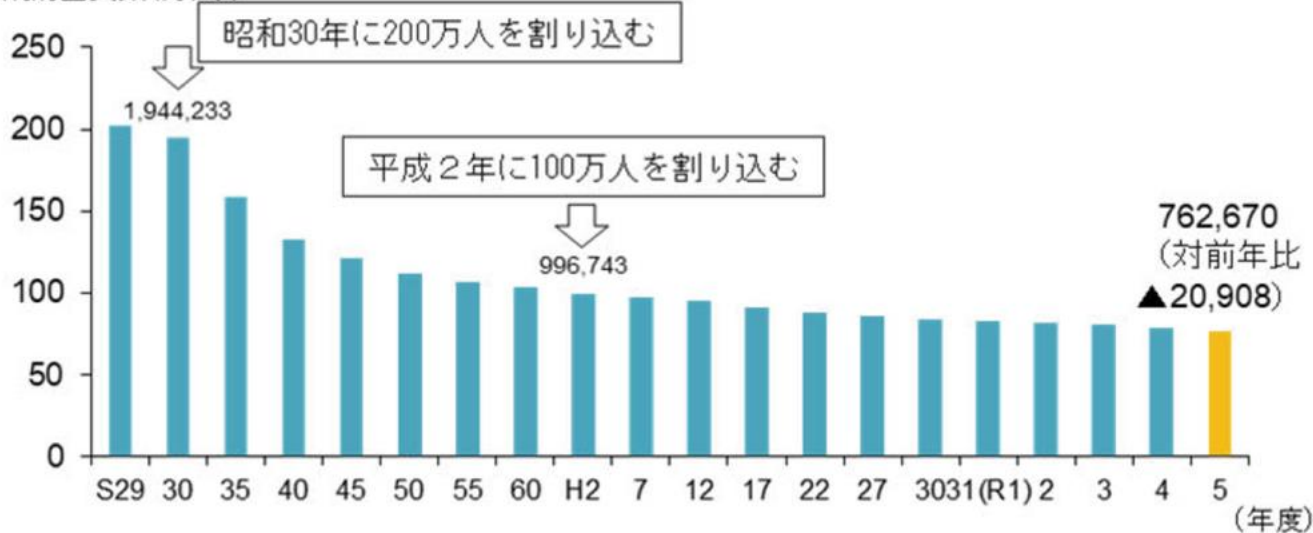


1 消防団員数の推移

(消防団員数(万人))



出典：総務省消防庁「令和5年版消防白書」より抜粋

<https://www.fdma.go.jp/publication/hakusho/r5/66966.html>

道路交通法改正の概要(H29.3.12施行)

改正前

車両総重量	5t	
最大積載量	3t	

普通免許
18歳以上

中型免許
20歳以上
普通免許等保有2年

改正後

車両総重量	3.5t		7.5t
最大積載量	2t		4.5t

普通免許
18歳以上

準中型免許
18歳以上

<消防団員の準中型免許の取得に係る公費助成制度導入市町村一覧> (R6.4.1)

都道府県	市町村	都道府県	市町村
茨城県	石岡市	群馬県	桐生市
茨城県	結城市	群馬県	伊勢崎市
茨城県	下妻市	群馬県	太田市
茨城県	常総市	群馬県	沼田市
茨城県	高萩市	群馬県	鹿林市
茨城県	笠間市	群馬県	渋川市
茨城県	取手市	群馬県	藤岡市
茨城県	ひたちなか市	群馬県	富岡市
茨城県	潮来市	群馬県	みどり市
茨城県	常陸大宮市	群馬県	榛東村
茨城県	坂東市	群馬県	吉岡町
茨城県	神栖市	群馬県	下仁田町
茨城県	行方市	群馬県	甘楽町
茨城県	小美玉市	群馬県	中之条町
茨城県	城里町	群馬県	長野原町
茨城県	大子町	群馬県	高山村
茨城県	阿見町	群馬県	東吾妻町
茨城県	八千代町	群馬県	片品村
茨城県	境町	群馬県	川場村
栃木県	足利市	群馬県	昭和村
栃木県	佐野市	群馬県	みなかみ町
栃木県	鹿沼市	群馬県	玉村町
栃木県	真岡市	群馬県	板倉町
栃木県	大田原市	群馬県	明和町
栃木県	那須塩原市	群馬県	千代田町
栃木県	さくら市	群馬県	大泉町
栃木県	那須烏山市	群馬県	邑楽町
栃木県	下野市	埼玉県	川越市
栃木県	上三川町	埼玉県	秩父市
栃木県	益子町	埼玉県	本庄市
栃木県	茂木町	埼玉県	入間市
栃木県	市貝町	埼玉県	新羅市
栃木県	芳賀町	埼玉県	志木市
栃木県	壬生町	埼玉県	和光市
栃木県	塩谷町	埼玉県	新座市
栃木県	高根沢町	埼玉県	鳩川市
栃木県	那珂川町	埼玉県	三郷市
群馬県	前橋市	埼玉県	日高市

出典：総務省消防庁「消防団員の準中型免許の取得に係る公費助成制度導入市町村一覧」より抜粋

<https://www.fdma.go.jp/relocation/syobodan/item/data/policy/driver-licence/shityouson-ichiran.pdf>

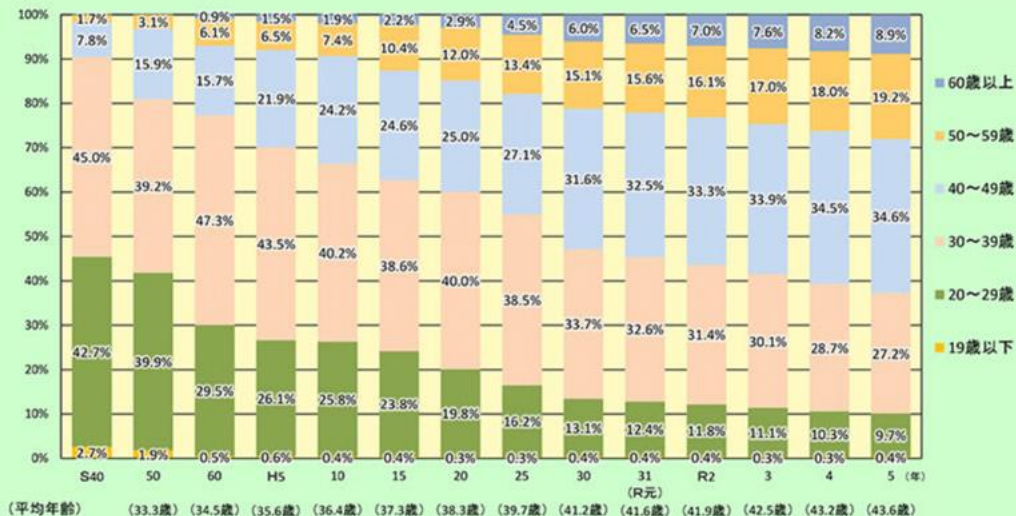
図表3 消防団員の被雇用者化の推移



(備考) 「消防防災・震災対策現況調査」及び「消防団の組織概要等に関する調査」により作成

図表4 消防団員の年齢構成比率の推移

(各年4月1日現在)



(備考) 1 「消防防災・震災対策現況調査」及び「消防団の組織概要等に関する調査」により作成
 2 昭和40年、昭和50年は「60歳以上」の統計が存在しない。また、昭和40年は平均年齢の統計が存在しない。

出典：総務省消防庁「統計データ」より抜粋

<https://www.fdma.go.jp/relocation/syobodan/data/scale/>

操法大会の概要

- 全国消防操法大会は、都道府県代表の消防団員が、迅速、確実かつ安全に行動するために定められた消防用機械器具の取扱い及び操作の基本について、その技術を競う大会である。
- 都道府県の代表隊の決め方は各都道府県によって様々であるが、一般的には都道府県大会の優勝隊が出場することが多い。

- 消防庁と日本消防協会の共催で男性・女性それぞれの大会を隔年に一度開催している。

- ・ 全国消防操法大会（主に男性が参加）

全国消防操法大会で競技される消防ポンプ操法は、次の2種目。

- ・ 消防ポンプ自動車を使用した「ポンプ車操法」（5名）
- ・ 持ち運び可能な小型動力ポンプを使用した「小型ポンプ操法」（4名）

※それぞれの種目について、半数の都道府県の代表隊が出場（各都道府県は大会ごとに出場する種目を変える）。

- ・ 全国女性消防操法大会

全国女性消防操法大会で競技される消防ポンプ操法は、次の1種目。

- ・ 軽可搬ポンプを使用した「軽可搬ポンプ操法」（5名）

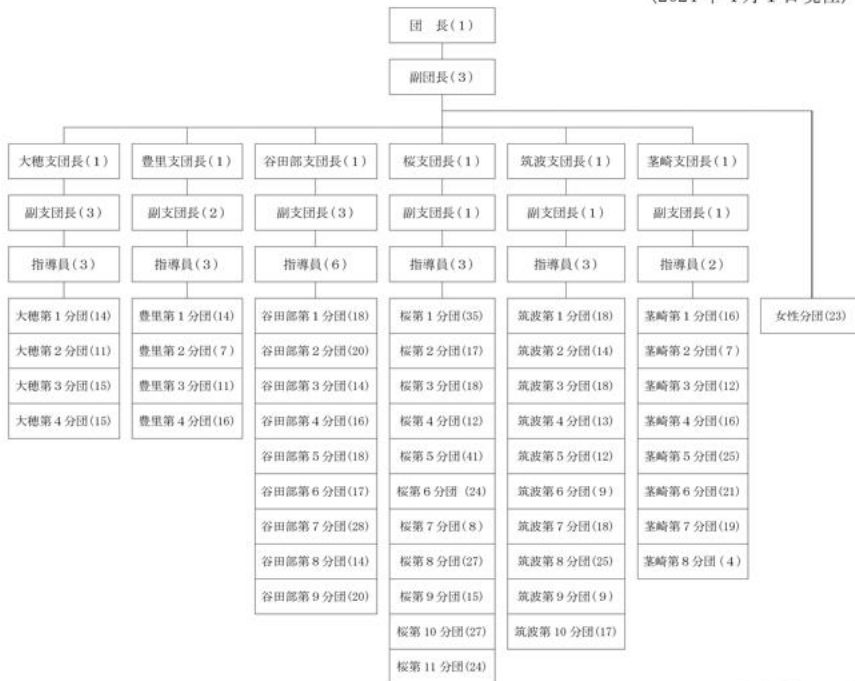
- ・ 審査の要点

「士気・規律」「迅速な行動・動作・チームワーク」「確実な操作」「消防用機械器具の精通とその愛護」「各隊員の安全」を要点に審査。



5 消防団組織体制

(2024年4月1日現在)



※ () 内は人数

出典：つくば市「令和5年版 消防年報」より抜粋

<https://www.city.tsukuba.lg.jp/material/files/group/163/r6-18.pdf>